

SÍNTESIS ECONÓMICA

Informe Mensual - Año 6 N° 62 - Mayo 2009

Lo destacado del mes:

- Continúa el uso irracional de fondos de la ANSES.
- Gobierno sube impuestos en un contexto de caída de la actividad.
- Se mantiene la fuga de capitales. En cuatro meses salieron del país U\$S 7.000 millones.
- Crecen las dudas sobre las cifras que informa el BCRA.
- Los déficits de empresas públicas comienzan a impactar fuerte en el presupuesto estatal.
- El campo sigue sin recibir soluciones de parte del Gobierno.
- Se limitan las transacciones financieras con el Uruguay.
- El sindicalismo pide protagonismo político luego del apoyo al Gobierno en el acto del 30 de Abril

Situación Macroeconómica: evolución

➤ **NIVEL DE ACTIVIDAD**

- *El nivel de actividad económica registró una suba del 0.4% en el último mes. El alza acumulada en los doce meses inmediato anteriores es del 2.6%. (*)*
- *La actividad industrial cayó un 1.1% en el último mes, lo que representa un baja anual del 0.4%. (**)*
- *La actividad de la construcción registró una baja del 4.4% durante el último mes. Durante los últimos doce meses la actividad registró una caída del 2.4% (**)*

➤ **PRECIOS**

- *Índice de Precios al Consumidor con alza del 0.3% (***)*.
- *Índice de Precios Industriales Mayoristas con suba del 0.5% (***)*.
- *Índice del Costo de la Construcción con suba del 0.4% (***)*.

➤ **CONSUMO**

- *La actividad de los supermercados registró una baja del 0.4%. (**)*
- *Los shoppings registraron un caída del 4.1% en su nivel de actividad. (**)*
- *El nivel de utilización de servicios públicos subió un 6.4%. (**)*

➤ **MONEDA Y CREDITO**

- *La base monetaria cayó un 2.2% y cerró el mes en \$ 98,505 millones. (***)*
- *Las reservas internacionales se redujeron un 1.3% y ascendieron a U\$S 44,410 millones. Los depósitos tuvieron una suba del 1.8% y finalizaron el mes en 242,316 millones. Créditos al sector privado con suba del 0.7%: \$ 132,242 millones. (***)*
- *Tipo de cambio U\$S/\$ en alza y tasas de interés estables. (***)*

➤ **SECTOR FISCAL**

- *El sector público nacional registró un superávit fiscal primario de \$ 896 millones. (**)*
- *La recaudación del sector público nacional alcanzó los \$ 23,046 millones. (***)*

➤ **SECTOR EXTERNO**

- *Nuevo saldo comercial favorable: U\$S 1,307 millones (exportaciones: U\$S 4,192 millones - importaciones: U\$S 2,885 millones). (**)*

(*) Datos a Febrero 2009

(**) Datos a Marzo 2009

(***) Datos a Abril 2009

Situación Macroeconómica: anexo estadístico

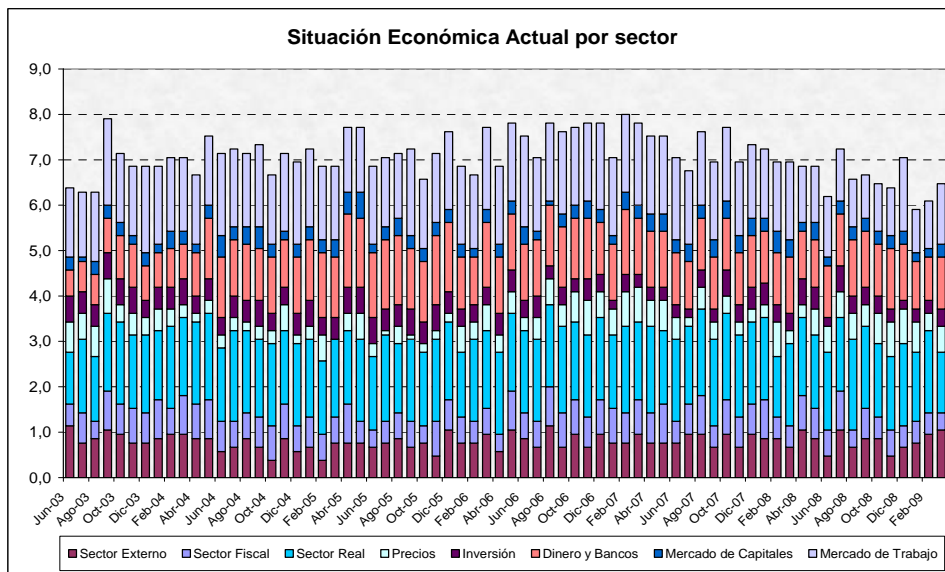
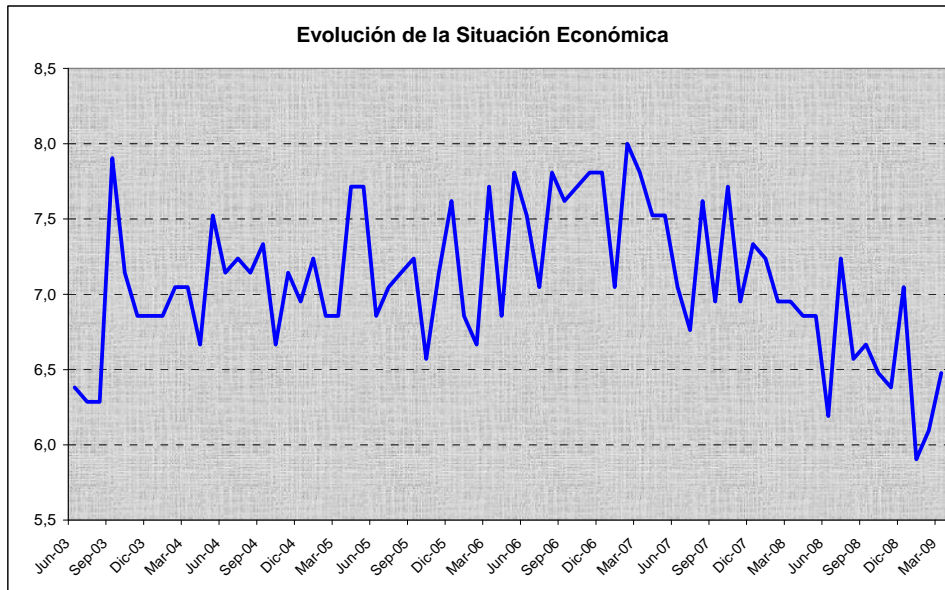
	Valor Observado	Período Reportado	Variación respecto mes anterior	Variación respecto igual mes año anterior
NIVEL DE ACTIVIDAD				
PBI (millones de \$ corrientes) (*)	1.099.615	4º Trimestre 2008		7,5%
Estimador Mensual Actividad Económica		Feb - 2009	0,4%	2,6%
Estimador Mensual Industrial		Mar - 2009	-1,1%	-0,4%
Indicador Sintético Actividad de la Construcción		Mar - 2009	-4,4%	-2,4%
PRECIOS				
Indice de Precios al Consumidor		Abr - 2009	0,3%	5,7%
Indice de Precios Industriales al por Mayor		Abr - 2009	0,5%	6,3%
Indice de Costo de la Construcción		Abr - 2009	0,4%	9,6%
CONSUMO				
Supermercados		Mar - 2009	-0,4%	12,4%
Shoppings		Mar - 2009	-4,1%	-4,6%
Servicios públicos		Mar - 2009	6,4%	7,5%
MONEDA Y CREDITO				
Depósitos (millones de \$)	242.316	Abr - 2009	1,8%	8,7%
Préstamos Sector Privado (millones de \$)	132.244	Abr - 2009	0,7%	13,4%
Base Monetaria (millones de \$)	98.505	Abr - 2009	-2,2%	-0,5%
Reservas Internacionales (millones de U\$S)	46.410	Abr - 2009	-1,3%	-7,7%
Tipo de Cambio Nominal (\$/U\$S)	3,75	Abr - 2009	0,0%	17,2%
Tasa de interés entre Bancos - BAIBAR (**)	11,3%	Abr - 2009	0,6%	3,4%
Tasa Depósito a Plazo Fijo 30 Días (**)	12,2%	Abr - 2009	0,5%	4,7%
SECTOR EXTERNO				
Exportaciones (millones de U\$S)	4.192	Mar - 2009	6,4%	-15,5%
Importaciones (millones de U\$S)	2.885	Mar - 2009	8,3%	-30,6%
Saldo Comercial (millones de U\$S)	1.307	Mar - 2009	2,3%	63,2%
SECTOR FISCAL				
Recaudación (millones de \$)	23.046	Abr - 2009	5,9%	13,9%
Resultado Primario SPN (millones de \$)	896	Mar - 2009	-44,1%	-60,6%
COMMODITIES				
Oro (U\$S/onza - NY)	885	Abr - 2009	-3,5%	3,9%
Petróleo (U\$S/WTI)	51	Abr - 2009	2,0%	-54,7%
Soja (U\$S/Ton.- FOB Bs. As.)	395	Abr - 2009	8,5%	-11,8%
Trigo (U\$S/Ton. - FOB Bs. As.)	188	Abr - 2009	-10,0%	-47,8%
MONEDAS E INDICES				
Real (Real/Dólar)	2,19	Abr - 2009	6,0%	-31,9%
Euro (Euro/Dólar)	0,76	Abr - 2009	0,0%	-16,3%
MERVAL	1.275	Abr - 2009	13,3%	-39,2%
DJIA	8.212	Abr - 2009	7,9%	-35,9%
RENDIMIENTOS				
LIBOR 6 meses (**)	1,6%	Abr - 2009	-0,1%	-1,3%
US Treasury 10 años (**)	3,1%	Abr - 2009	0,8%	-0,7%
Riesgo País (bps (**))	1769	Abr - 2009	-125	1185

(*) La variación porcentual está expresada en términos reales.

(**) La variación porcentual está expresada en valores absolutos respecto al dato base.

Índice Situación Económica (ISE)

El ISE tiene por objeto resumir la evolución en el tiempo de distintas variables que tienen impacto en la situación económica. Así, se contempla el comportamiento de: sector externo, sector fiscal, sector real, precios, inversión, dinero y bancos, mercado de capitales y mercado de trabajo. Una vez analizadas y ponderadas estas variables se llega a la determinación del ISE.



**Center for Business Research and Studies
Graduate School of Business
Universidad de Palermo**

Av. Madero 942, 8° piso
C1106ACV – Buenos Aires, Argentina
Tel. (5411) 5199-1399
www.palermo.edu/gsb

Director:

Daniel Seva
dseva@palermo.edu

Coordinador general de investigación:

Diego Gauna
dgauna@palermo.edu

Finanzas y economía:

Conrado Martinez
cmarti1@palermo.edu

Rubén Ramallo
rramal1@palermo.edu

Marketing:

Gabriel Krell
gkrell@palermo.edu

Management:

Patricio O' Gorman
pogorman@palermo.edu

El presente informe elaborado por el Center for Business Research and Studies de la Graduate School of Business de la Universidad de Palermo tiene como objetivo la sola presentación de datos económico-financieros a sus destinatarios para uso exclusivo de los mismos y por lo tanto la información aquí contenida no constituye recomendación de ningún tipo. La reproducción literal y/o el aprovechamiento total o parcial de la presente publicación se encuentra prohibida a toda persona no autorizada en tal sentido. La Universidad de Palermo se reserva el derecho de iniciar acciones legales que devengan pertinentes ante la inobservancia de la exigencia formulada. Los datos aquí presentados han sido extraídos de fuentes oficiales y/o elaborados en base a datos respecto de los cuáles puede estimarse razonablemente su veracidad y exactitud. Los datos y conclusiones aquí vertidas no representan la opinión de la Universidad de Palermo, autoridades, profesores, representantes y empleados.