

SÍNTESIS ECONÓMICA

Informe Mensual - Año 6 N° 63 - Junio 2009

Lo destacado del mes:

- Comienzan a renegociarse tarifas de algunos contratos de servicios públicos.
- En varias industrias, los despidos “por goteo” empiezan a ser cosa de todos los días.
- El sector empresario entra en estado de alerta ante la posible “venezolanización” de la economía argentina.
- El dólar continúa ganando terreno ante el peso. En lo que va del año, la moneda norteamericana se revalorizó casi un 25% con respecto a la moneda nacional.
- Se enrarece el clima preelectoral ante la judicialización de la campaña.
- Síntomas de crisis: caen venta de propiedades y consumo eléctrico industrial.
- Cuotas de medicina prepaga, expensas y otros servicios aguardan el paso de las elecciones para incrementar sus precios.

Situación Macroeconómica: evolución

➤ NIVEL DE ACTIVIDAD

- *El nivel de actividad económica registró una baja del 0.2% en el último mes. El alza acumulada en los doce meses inmediato anteriores es del 2.7%. (*)*
- *La actividad industrial subió un 2.3% en el último mes, lo que representa un baja anual del 1.4%. (**)*
- *La actividad de la construcción registró una suba del 3.6% durante el último mes. Durante los últimos doce meses la actividad registró una caída del 3.0% (**)*

➤ PRECIOS

- *Índice de Precios al Consumidor con alza del 0.3% (***)*.
- *Índice de Precios Industriales Mayoristas con suba del 0.4% (***)*.
- *Índice del Costo de la Construcción con suba del 0.6% (***)*.

➤ CONSUMO

- *La actividad de los supermercados registró un alza del 4.8%. (**)*
- *Los shoppings registraron un suba del 1.2% en su nivel de actividad. (**)*
- *El nivel de utilización de servicios públicos cayó un 1.7%. (**)*

➤ MONEDA Y CREDITO

- *La base monetaria subió un 1.3% y cerró el mes en \$ 99,768 millones. (***)*
- *Las reservas internacionales se elevaron un 0.7% y ascendieron a U\$S 46,742 millones. Los depósitos tuvieron una suba del 1.3% y finalizaron el mes en 245,463 millones. Créditos al sector privado con suba del 0.7%: \$ 133,123 millones. (***)*
- *Tipo de cambio U\$S/\$ y tasas de interés estables. (***)*

➤ SECTOR FISCAL

- *El sector público nacional registró un superávit fiscal primario de \$ 844 millones. (**)*
- *La recaudación del sector público nacional alcanzó los \$ 27,291 millones. (***)*

➤ SECTOR EXTERNO

- *Nuevo saldo comercial favorable: U\$S 2,299 millones (exportaciones: U\$S 5,088 millones - importaciones: U\$S 2,789 millones). (**)*

(*) Datos a Marzo 2009

(**) Datos a Abril 2009

(***) Datos a Mayo 2009

Situación Macroeconómica: anexo estadístico

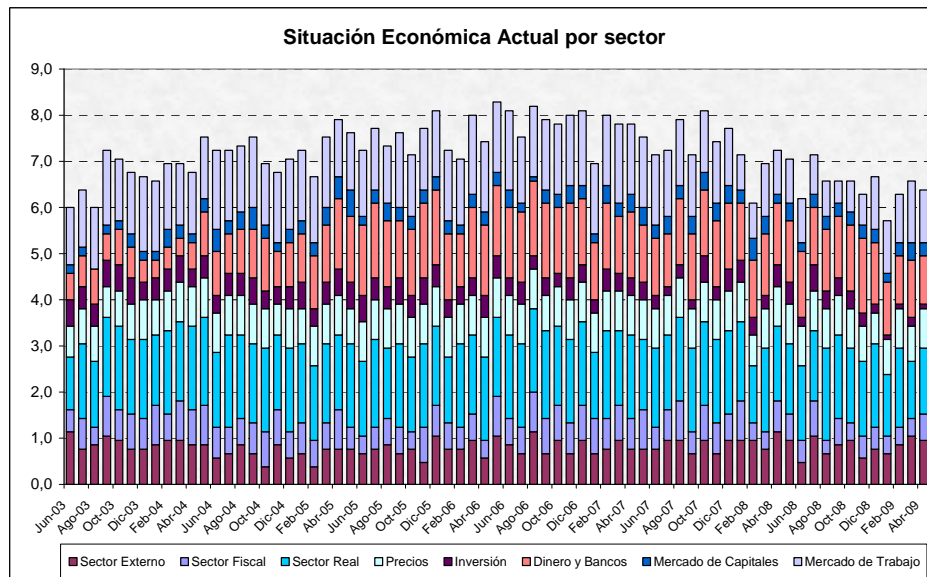
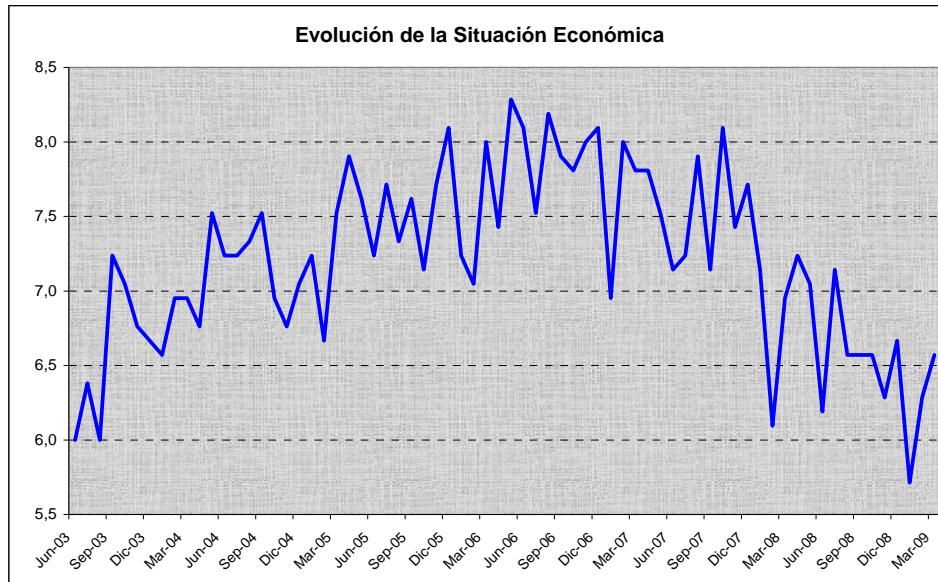
	Valor Observado	Período Reportado	Variación respecto mes anterior	Variación respecto igual mes año anterior
NIVEL DE ACTIVIDAD				
PBI (millones de \$ corrientes) (*)	1.099.615	4º Trimestre 2008		7,5%
Estimador Mensual Actividad Económica		Mar - 2009	-0,2%	2,7%
Estimador Mensual Industrial		Abr - 2009	2,3%	-1,4%
Indicador Sintético Actividad de la Construcción		Abr - 2009	3,6%	-3,0%
PRECIOS				
Indice de Precios al Consumidor		May - 2009	0,3%	5,5%
Indice de Precios Industriales al por Mayor		May - 2009	0,4%	5,6%
Indice de Costo de la Construcción		May - 2009	0,6%	7,7%
CONSUMO				
Supermercados		Abr - 2009	4,8%	20,6%
Shoppings		Abr - 2009	1,2%	-4,8%
Servicios públicos		Abr - 2009	-1,7%	9,9%
MONEDA Y CREDITO				
Depósitos (millones de \$)	245.463	May - 2009	1,3%	11,5%
Préstamos Sector Privado (millones de \$)	133.123	May - 2009	0,7%	12,2%
Base Monetaria (millones de \$)	99.764	May - 2009	1,3%	2,2%
Reservas Internacionales (millones de U\$S)	46.742	May - 2009	0,7%	-4,6%
Tipo de Cambio Nominal (\$/U\$S)	3,75	May - 2009	0,0%	19,0%
Tasa de interés entre Bancos - BAIBAR (**)	11,4%	May - 2009	0,1%	2,3%
Tasa Depósito a Plazo Fijo 30 Días (**)	12,1%	May - 2009	-0,1%	0,6%
SECTOR EXTERNO				
Exportaciones (millones de U\$S)	5.088	Abr - 2009	21,4%	-12,1%
Importaciones (millones de U\$S)	2.789	Abr - 2009	-3,3%	-43,4%
Saldo Comercial (millones de U\$S)	2.299	Abr - 2009	75,9%	166,1%
SECTOR FISCAL				
Recaudación (millones de \$)	27.291	May - 2009	18,4%	12,5%
Resultado Primario SPN (millones de \$)	844	Abr - 2009	-5,8%	-69,7%
COMMODITIES				
Oro (U\$S/onza - NY)	978	May - 2009	10,5%	10,6%
Petróleo (U\$S/WTI)	65	May - 2009	27,5%	-49,0%
Soja (U\$S/Ton.- FOB Bs. As.)	460	May - 2009	16,5%	0,2%
Trigo (U\$S/Ton. - FOB Bs. As.)	226	May - 2009	20,2%	-33,5%
MONEDAS E INDICES				
Real (Real/Dólar)	1,98	May - 2009	9,6%	-21,5%
Euro (Euro/Dólar)	0,71	May - 2009	6,0%	-10,9%
MERVAL	1.587	May - 2009	24,5%	-28,1%
DJIA	8.500	May - 2009	3,5%	-32,7%
RENDIMIENTOS				
LIBOR 6 meses (**)	1,2%	May - 2009	-0,4%	-1,6%
US Treasury 10 años (**)	3,4%	May - 2009	0,3%	-0,7%
Riesgo País (bps) (**)	1291	May - 2009	-478	763

(*) La variación porcentual está expresada en términos reales.

(**) La variación porcentual está expresada en valores absolutos respecto al dato base.

Índice Situación Económica (ISE)

El ISE tiene por objeto resumir la evolución en el tiempo de distintas variables que tienen impacto en la situación económica. Así, se contempla el comportamiento de: sector externo, sector fiscal, sector real, precios, inversión, dinero y bancos, mercado de capitales y mercado de trabajo. Una vez analizadas y ponderadas estas variables se llega a la determinación del ISE.



**Center for Business Research and Studies
Graduate School of Business
Universidad de Palermo**

Av. Madero 942, 8° piso
C1106ACV – Buenos Aires, Argentina
Tel. (5411) 5199-1399
www.palermo.edu/gsb

Director:

Daniel Seva
dseva@palermo.edu

Coordinador general de investigación:

Diego Gauna
dgauna@palermo.edu

Finanzas y economía:

Conrado Martinez
cmarti1@palermo.edu

Rubén Ramallo
rramal1@palermo.edu

Marketing:

Gabriel Krell
gkrell@palermo.edu

Management:

Patricio O' Gorman
pogorman@palermo.edu

El presente informe elaborado por el Center for Business Research and Studies de la Graduate School of Business de la Universidad de Palermo tiene como objetivo la sola presentación de datos económico-financieros a sus destinatarios para uso exclusivo de los mismos y por lo tanto la información aquí contenida no constituye recomendación de ningún tipo. La reproducción literal y/o el aprovechamiento total o parcial de la presente publicación se encuentra prohibida a toda persona no autorizada en tal sentido. La Universidad de Palermo se reserva el derecho de iniciar acciones legales que devengan pertinentes ante la inobservancia de la exigencia formulada. Los datos aquí presentados han sido extraídos de fuentes oficiales y/o elaborados en base a datos respecto de los cuáles puede estimarse razonablemente su veracidad y exactitud. Los datos y conclusiones aquí vertidas no representan la opinión de la Universidad de Palermo, autoridades, profesores, representantes y empleados.