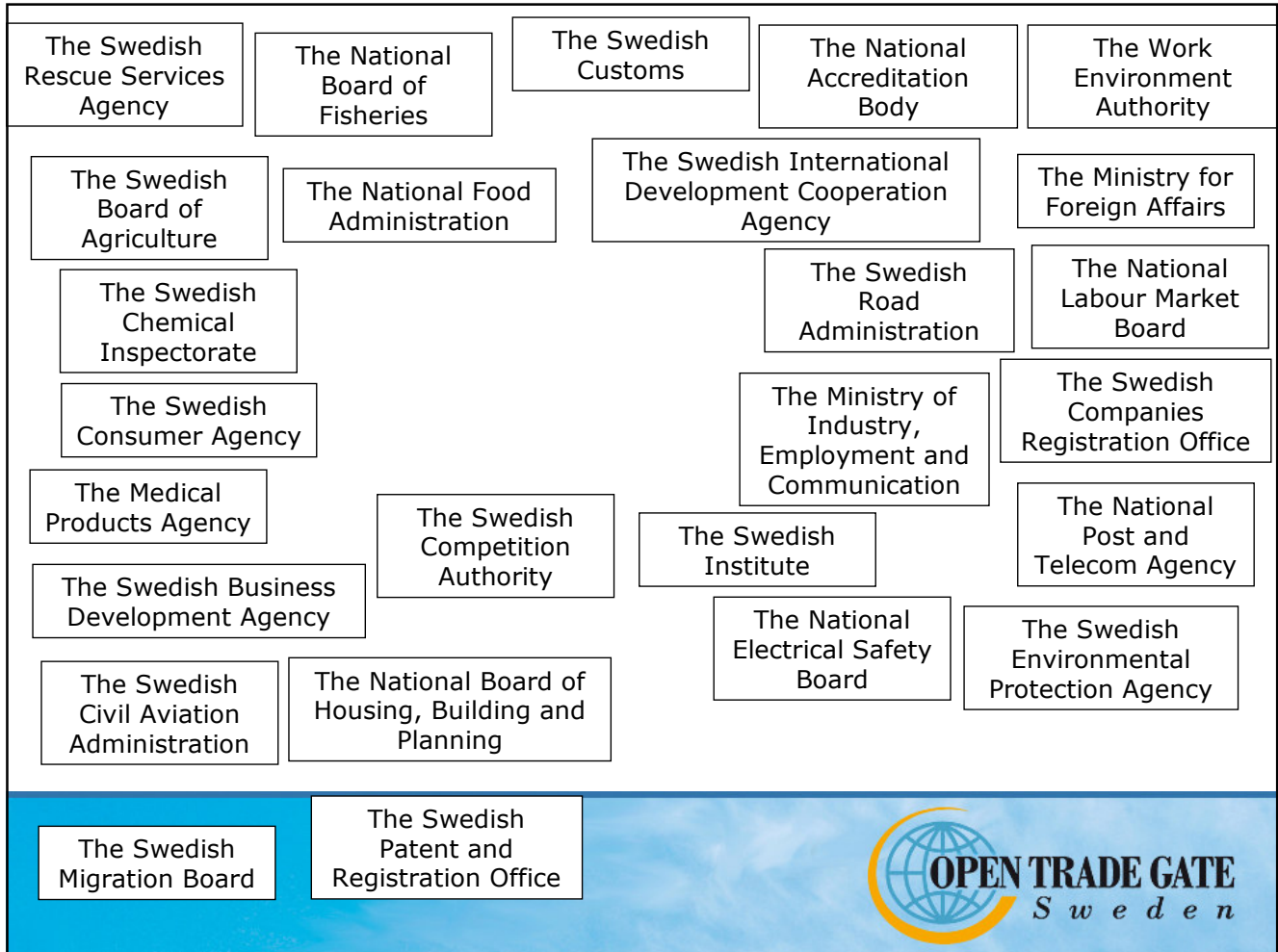
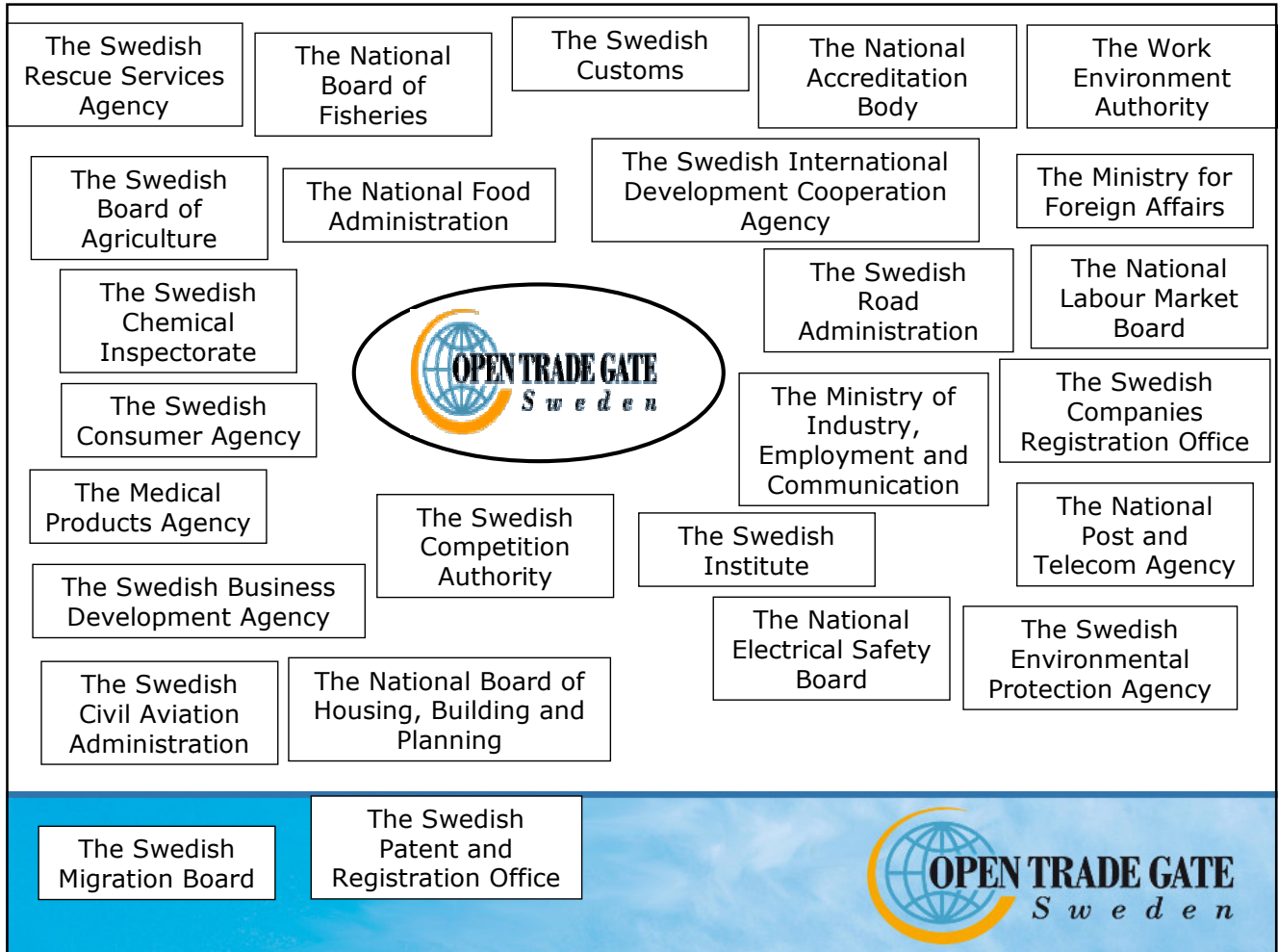




**Centro único de información
para el comercio con Suecia**

Lic. Sonia Albarello, Directora Ejecutiva







- Inaugurado en febrero del 2005
- Financiado por el Ministerio de Relaciones Exteriores
- Política sueca para el Desarrollo Global



Política sueca para el Desarrollo Global



- 2003 Nueva Política para el Desarrollo Global
 - objetivo: contribuir a un desarrollo justo y sustentable
- Capítulo sobre comercio internacional:
 - promover condiciones en un marco abierto, sólido, equitativo y legítimo
 - trabajar para mejorar el acceso al mercado
 - persuadir a la UE para eliminar barreras comerciales

¿Qué es? Open Trade Gate Sweden

- Un servicio global único para exportadores (PYMES) de países en desarrollo
- Un centro de información especializado en normas y regulaciones
- Totalmente **gratuito**



Objetivo principal

Facilitar el comercio e
incrementar las exportaciones
de los países en desarrollo
a Suecia



¿Cómo asistimos a empresas?

- Información sobre tarifas, normas y regulaciones vigentes:
 - consultas & seminarios
- Reconocimiento y asistencia para resolver barreras comerciales
- Identificar simplificaciones en las políticas comerciales de Suecia y la Unión Europea



Normas y regulaciones comerciales en Suecia

Sector regulador gubernamental

Regulación UE

Autoridades
gub.

Organismos
estandarización

Ministerios

Estándares privados

EUREPGAP

Fair trade

Orgánicos/
KRAV



Método de trabajo



¿Licencias?
¿Cuotas?

¿Requisitos sanitarios?
¿Etiquetado?

¿Tarifas?
¿Preferencias
arancelarias?



Ejemplo de consulta

- Somos una empresa de Argentina y deseamos información sobre los requisitos para exportar carne de alta calidad a Suecia (código arancelario 0201300010)

- ¿Aranceles?
- ¿Preferencias?
- ¿Impuestos?
- ¿Certificados?
- ¿Licencias de importación?



Respuesta de Open Trade Gate Sweden: carne de alta calidad de Argentina

- Arancel normal: 12,8% +303,4 EUR/100 kg
Arancel cuota no preferencial: 20% (58.100 ton)
- IVA 12%
- Certificado de origen: ninguno
- CITES (protección) especies amenazadas
- Licencia de importación productos agrícolas
- Etiquetado según requisitos para comestibles
- Controles sanitarios aplicables



El contacto con Open Trade Gate Sweden

- Idioma de trabajo es **inglés**
- Preferentemente por e-mail
info@opentradegate.se
- Confirmación de recibo de la consulta dentro de los 3 días hábiles
- Respuesta lo más pronto posible, dependiendo del carácter de la consulta



OTGS - Startside OTGS - Microsoft Internet Explorer

Arkiv Redigera Visa Favoriter Verktyg Hjälp

Bakåt Gå till Länkar Intranät VIP2000 web client

Adress http://www.opentradegate.se/



National Board of Trade, a Swedish governmental agency.

[HOME](#)
[ABOUT US](#)
[EXPORTING TO SWEDEN](#)
[TRADE BARRIERS](#)
[TYPICAL QUESTIONS](#)
[CONTACT US](#)
[LINKS](#)

Your question is our job





Are you an exporter in a developing country doing or planning to do business with Sweden?

Do you need information on trade rules and regulations? Contact Open Trade Gate Sweden, a one stop information centre for the Swedish and EU market. We cover areas such as labelling, packaging, health and sanitary requirements, customs procedures and preferences.

[Read more](#)

NEWS & UPCOMING EVENTS

9/20/2006 Interviews with Kenyan Companies
8/7/2006 Open Trade Gate Sweden participated in official delegati
Guangzhou, China in July

[To News Archive](#)

Welcome to the One Stop Information Centre for Exporters in Developing Countries

[Read more](#)

Français
Portugués
Español

Search

[Search](#)



We help your business going north

All questions regarding export to Sweden are welcome

www.opentradegate.se

Open Trade Gate Sweden, Box 6803, S-113 88 Stockholm, Sweden. Visiting address:
Drottninggatan 59, info@opentradegate.se
Phone: +46 8 690 49 40. Fax: +46 8 690 49 41.

Read more:



Kommerskollegiet
National Board of Trade

Enlaces útiles

- Informes de mercado: www.cci.se/trade



- Contactos para negocios: www.chambertrade.com



- Facilitación para el acceso al mercado de la UE <http://exporthelp.europa.eu/>





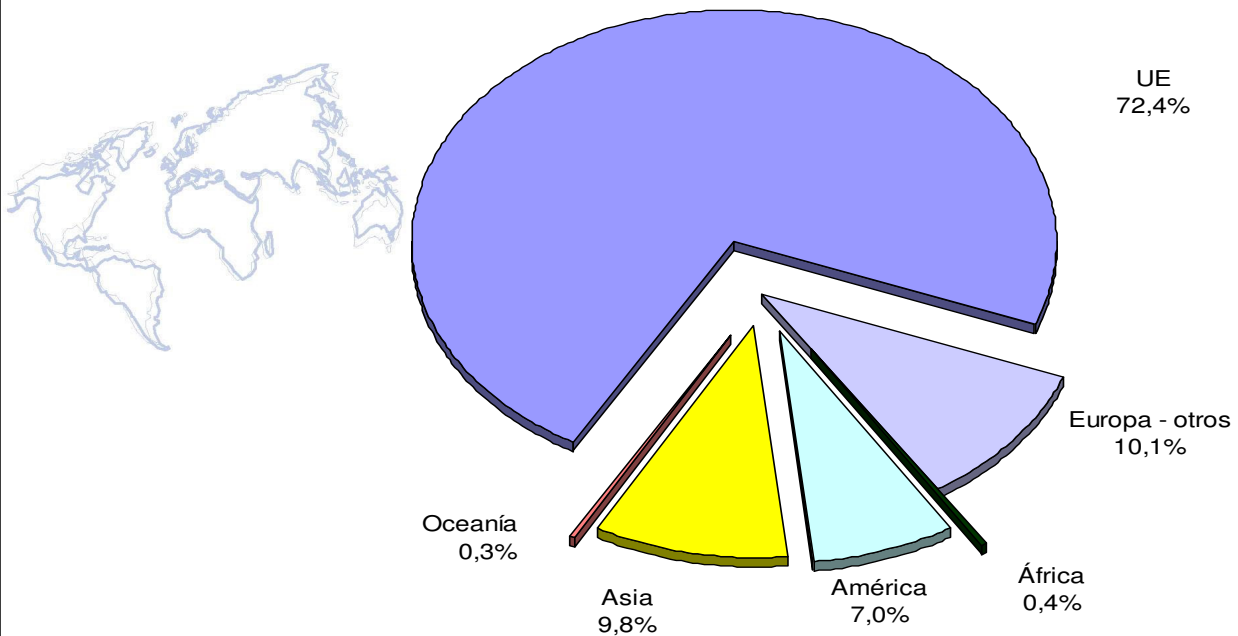
Suecia como mercado para exportadores

- ✓ Extenso pero pequeño
- ✓ Un mercado más grande que Suecia
- ✓ Mercado abierto
- ✓ Pero los consumidores son individuos



Importaciones suecas

¿De dónde?



Mercados más importantes



Alemania (18%)

Dinamarca

Noruega

Gran Bretaña

Países Bajos

Finlandia

Francia

Bélgica

Italia

USA

Rusia

China

Polonia

Japón

España

Irlanda

Suiza

Austria

Hong Kong

Corea (0,9%)

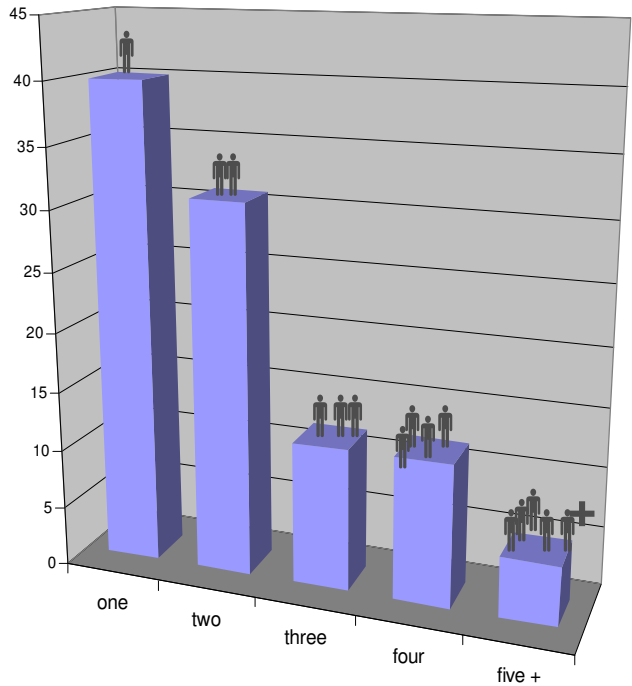


La industria sueca es un gran importador

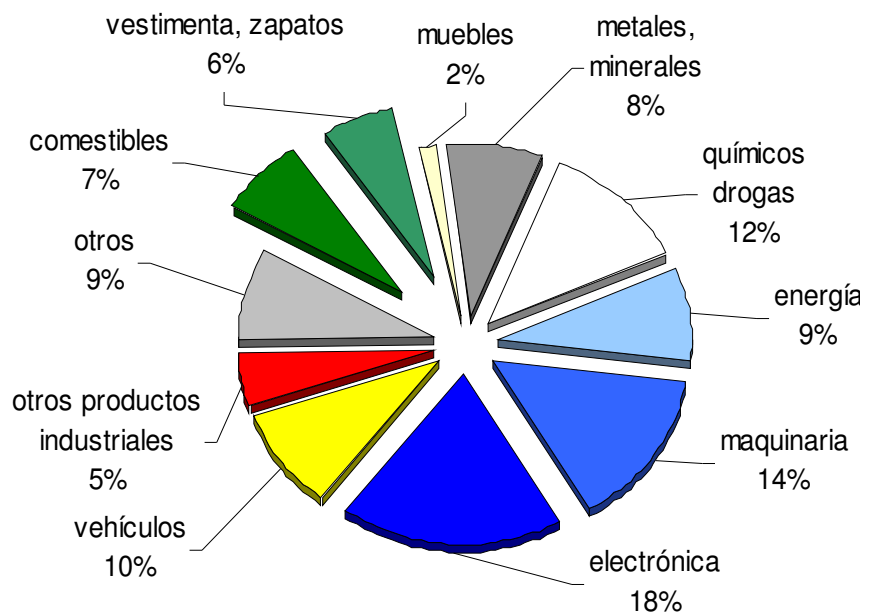


- ✓ multinacionales especializadas juegan un rol importante
- ✓ producción no basada en materias primas sino en conocimiento
- ✓ desarrollo de nuevas ideas y productos

Hogares



Importaciones suecas



Cultura de negocios



- ✓ estructuras horizontales
- ✓ consenso
- ✓ idioma de negocios – inglés
- ✓ "queremos hablar, Uds envían e-mail"
- ✓ negocios, no intimar
- ✓ puntualidad

Tendencias



- ✓ clima competitivo
- ✓ relación precio-calidad
- ✓ conciencia consumidora
- ✓ condiciones laborales
- ✓ código de ética
- ✓ medios de difusión





Su consulta es nuestro trabajo!

Tel: +46 8 690 49 40

Fax: +46 8 690 49 41

E-mail: info@opentradegate.se

Internet: www.opentradegate.se