

SÍNTESIS ECONÓMICA

Informe Mensual - Año 5 N° 58 - Enero 2009

Lo destacado del mes:

- El Campo vuelve a las rutas para protestar ante la falta de soluciones por parte del Gobierno.
- Ante la crisis financiera algunas empresas comienzan a considerar al default de sus bonos como una alternativa.
- Fallo judicial considera vigente la Ley de Abastecimiento.
- La economía no generó nuevos puestos de trabajo en los últimos doce meses.
- Se deroga la “Tablita” de Machinea.
- La ANSES se convierte en el mayor inversor institucional del mercado de capitales argentino.
- Los planes del Gobierno para reflotar el consumo tardan en ponerse en plena vigencia.
- Industriales piden un dólar a \$ 4 para evitar recesión
- Desmedidas subas de tarifas irritan a usuarios

Situación Macroeconómica: evolución

- **NIVEL DE ACTIVIDAD**
 - *El nivel de actividad económica registró una suba del 0.1% en el último mes. El alza acumulada en los doce meses inmediato anteriores es del 5.2%. (*)*
 - *La actividad industrial cayó un 0.9% en el último mes, lo que representa un alza anual del 0.0%. (**)*
 - *La actividad de la construcción registró una baja del 4.2% durante el último mes. Durante los últimos doce meses la actividad registró una baja del 5.8% (**)*
- **PRECIOS**
 - *Nuevas subas del Índice de Precios al Consumidor (0.3%). Índice del Costo de la Construcción sin cambios (0,0%). Índice de Precios Industriales Mayoristas en baja (0.1%). (***)*
- **CONSUMO**
 - *La actividad de los supermercados registró una suba del 0.5%. (**)*
 - *Los shoppings registraron una caída del 3.7 % en su nivel de actividad. (**)*
 - *El nivel de utilización de servicios públicos subió u 1.4%. (**)*
- **MONEDA Y CREDITO**
 - *La base monetaria subió un 6.9% y cerró el mes en \$ 105,200 millones. (***)*
 - *Las reservas internacionales se incrementaron un 0.6% y ascendieron a U\$S 46,242 millones. Los depósitos tuvieron una baja del 0.5% y finalizaron el mes en 232,522 millones. Créditos al sector privado con suba del 0.5%: \$ 129,114 millones. (***)*
 - *Tipo de cambio U\$S/\$ en alza y tasas de interés estables. (***)*
- **SECTOR FISCAL**
 - *El sector público nacional registró un superávit fiscal primario de \$ 1,917 millones. (**)*
 - *La recaudación del sector público nacional alcanzó los \$ 23,641 millones. (***)*
- **SECTOR EXTERNO**
 - *Nuevo saldo comercial favorable: U\$S 952 millones (exportaciones: U\$S 5,099 millones - importaciones: U\$S 4,147 millones). (**)*

(*) Datos a Octubre 2008

(**) Datos a Noviembre 2008

(***) Datos a Diciembre 2008

Situación Macroeconómica: anexo estadístico

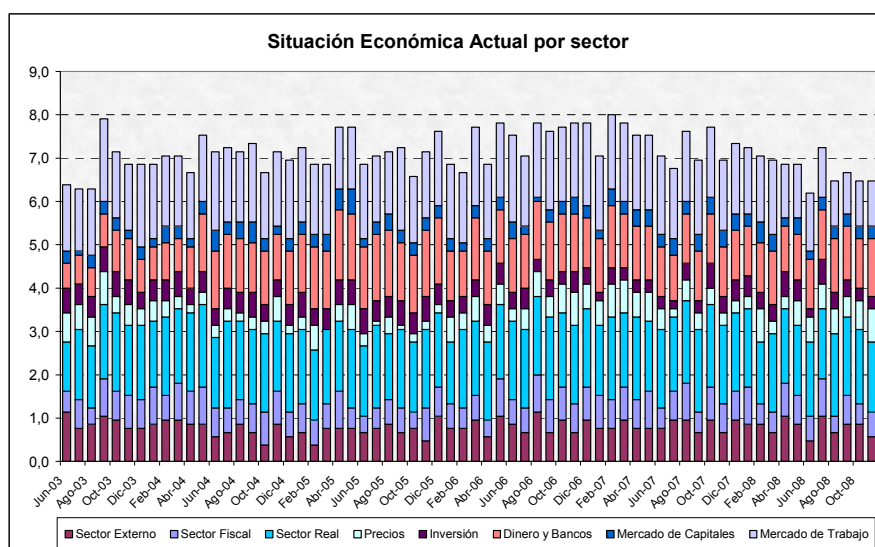
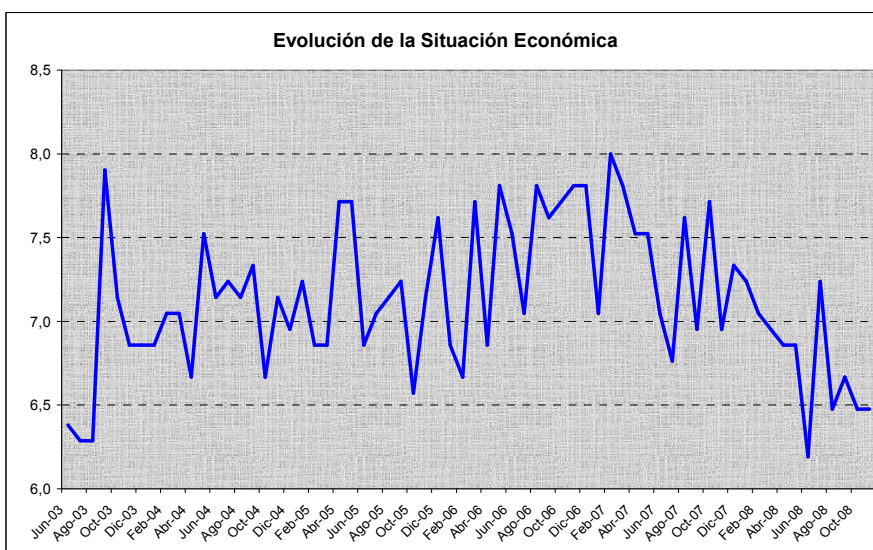
	Valor Observado	Período Reportado	Variación respecto mes anterior	Variación respecto igual mes año anterior
NIVEL DE ACTIVIDAD				
PBI (millones de \$ corrientes) (*)	1.099.946	2º Trimestre 2008		7,5%
Estimador Mensual Actividad Económica		Oct - 2008	0,1%	5,2%
Estimador Mensual Industrial		Nov - 2008	-0,9%	0,0%
Indicador Sintético Actividad de la Construcción		Nov - 2008	-4,2%	-5,8%
PRECIOS				
Indice de Precios al Consumidor		Dic - 2008	0,3%	7,2%
Indice de Precios Industriales al por Mayor		Dic - 2008	-0,1%	9,0%
Indice de Costo de la Construcción		Dic - 2008	0,0%	14,3%
CONSUMO				
Supermercados		Nov - 2008	0,5%	23,1%
Shoppings		Nov - 2008	-3,7%	5,0%
Servicios públicos		Nov - 2008	1,4%	6,9%
MONEDA Y CREDITO				
Depósitos (millones de \$)	232.522	Dic - 2008	-0,5%	22,1%
Préstamos Sector Privado (millones de \$)	129.114	Dic - 2008	0,5%	25,4%
Base Monetaria (millones de \$)	105.200	Dic - 2008	6,9%	6,6%
Reservas Internacionales (millones de US\$)	46.242	Dic - 2008	0,6%	0,2%
Tipo de Cambio Nominal (\$/US\$)	3,45	Dic - 2008	3,0%	9,9%
Tasa de interés entre Bancos - BAIBAR (**)	11,8%	Dic - 2008	-0,7%	2,3%
Tasa Depósito a Plazo Fijo 30 Días (**)	17,3%	Dic - 2008	-0,3%	6,3%
SECTOR EXTERNO				
Exportaciones (millones de US\$)	5.099	Nov - 2008	-18,6%	-6,0%
Importaciones (millones de US\$)	4.147	Nov - 2008	-19,2%	-5,4%
Saldo Comercial (millones de US\$)	952	Nov - 2008	-16,0%	-8,3%
SECTOR FISCAL				
Recaudación (millones de \$)	23.641	Dic - 2008	9,2%	20,5%
Resultado Primario SPN (millones de \$)	1.917	Nov - 2008	-26,5%	0,3%
COMMODITIES				
Oro (US\$/onza - NY)	874	Dic - 2008	11,5%	5,0%
Petróleo (US\$/WTI)	40	Dic - 2008	-21,3%	-58,3%
Soja (US\$/Ton. - FOB Bs. As.)	360	Dic - 2008	2,9%	-15,7%
Trigo (US\$/Ton. - FOB Bs. As.)	190	Dic - 2008	8,6%	-41,9%
MONEDAS E INDICES				
Real (Real/Dólar)	2,32	Dic - 2008	-6,4%	-30,3%
Euro (Euro/Dólar)	0,72	Dic - 2008	9,3%	-4,3%
MERVAL	1.080	Dic - 2008	15,1%	-49,8%
DJIA	8.776	Dic - 2008	-1,8%	-33,8%
RENDIMIENTOS				
LIBOR 6 meses (**)	1,8%	Dic - 2008	-0,8%	-2,8%
US Treasury 10 años (**)	2,2%	Dic - 2008	-0,6%	-1,8%
Riesgo País (bps) (**)	1705	Dic - 2008	-17	1313

(*) La variación porcentual está expresada en términos reales.

(**) La variación porcentual está expresada en valores absolutos respecto al dato base.

Índice Situación Económica (ISE)

El ISE tiene por objeto resumir la evolución en el tiempo de distintas variables que tienen impacto en la situación económica. Así, se contempla el comportamiento de: sector externo, sector fiscal, sector real, precios, inversión, dinero y bancos, mercado de capitales y mercado de trabajo. Una vez analizadas y ponderadas estas variables se llega a la determinación del ISE.



**Center for Business Research and Studies
Graduate School of Business
Universidad de Palermo**

Av. Madero 942, 8º piso
C1106ACV – Buenos Aires, Argentina
Tel. (5411) 5199-1399
www.palermo.edu/gsb

Director:

Daniel Seva
dseva@palermo.edu

Coordinador general de investigación:

Diego Gauna
dgauna@palermo.edu

Finanzas y economía:

Conrado Martinez
cmarti1@palermo.edu

Rubén Ramallo
rramal1@palermo.edu

Marketing:

Gabriel Krell
gkrell@palermo.edu

Management:

Patricio O' Gorman
pogorman@palermo.edu

El presente informe elaborado por el Center for Business Research and Studies de la Graduate School of Business de la Universidad de Palermo tiene como objetivo la sola presentación de datos económico-financieros a sus destinatarios para uso exclusivo de los mismos y por lo tanto la información aquí contenida no constituye recomendación de ningún tipo. La reproducción literal y/o el aprovechamiento total o parcial de la presente publicación se encuentra prohibida a toda persona no autorizada en tal sentido. La Universidad de Palermo se reserva el derecho de iniciar acciones legales que devengan pertinentes ante la inobservancia de la exigencia formulada. Los datos aquí presentados han sido extraídos de fuentes oficiales y/o elaborados en base a datos respecto de los cuáles puede estimarse razonablemente su veracidad y exactitud. Los datos y conclusiones aquí vertidas no representan la opinión de la Universidad de Palermo, autoridades, profesores, representantes y empleados.