

SÍNTESIS ECONÓMICA

Informe Mensual - Año 5 N° 59 - Febrero 2009

Lo destacado del mes:

- Se acelera la conformación de alianzas políticas de cara a las elecciones de octubre.
- CGT impulsa nueva fórmula de suba salarial de una suma fija.
- Las provincias comienzan nuevamente a mostrar “rojos fiscales”.
- Alzas en las tarifas de servicios públicos generan reclamos del Defensor del Pueblo.
- Continúa y se profundiza el financiamiento estatal intra-sector público.
- El Campo suspende el paro en un intento de diálogo con el Gobierno.
- Los estímulos al consumo impulsados por el Gobierno no arrojan los resultados esperados.
- La recaudación muestra signos de debilitamiento por segundo mes consecutivo.

Situación Macroeconómica: evolución

- **NIVEL DE ACTIVIDAD**
 - *El nivel de actividad económica registró una suba del 0.7% en el último mes. El alza acumulada en los doce meses inmediato anteriores es del 7.4%. (*)*
 - *La actividad industrial subió un 2.2% en el último mes, lo que representa un alza anual del 2.3%. (**)*
 - *La actividad de la construcción registró una baja del 1.4% durante el último mes. Durante los últimos doce meses la actividad registró una baja del 1.0% (**)*
- **PRECIOS**
 - *Índice de Precios al Consumidor con alza del 0.5% (***)*.
 - *Índice de Precios Industriales Mayoristas en baja (0.1%) (***)*.
 - *Índice del Costo de la Construcción con suba del 0.5% (***)*.
- **CONSUMO**
 - *La actividad de los supermercados registró una baja del 3.1%. (**)*
 - *Los shoppings registraron un suba del 7.7 % en su nivel de actividad. (**)*
 - *El nivel de utilización de servicios públicos subió u 4.9%. (**)*
- **MONEDA Y CREDITO**
 - *La base monetaria cayó un 0.9% y cerró el mes en \$ 104,262 millones. (***)*
 - *Las reservas internacionales se incrementaron un 1.7% y ascendieron a U\$S 47,009 millones. Los depósitos tuvieron una suba del 2.7% y finalizaron el mes en 238,886 millones. Créditos al sector privado con suba del 0.7%: \$ 130,046 millones. (***)*
 - *Tipo de cambio U\$S/\$ en alza y tasas de interés en baja. (***)*
- **SECTOR FISCAL**
 - *El sector público nacional registró un déficit fiscal primario de \$ 3,563 millones. (**)*
 - *La recaudación del sector público nacional alcanzó los \$ 24,109 millones. (***)*
- **SECTOR EXTERNO**
 - *Nuevo saldo comercial favorable: U\$S 961 millones (exportaciones: U\$S 4,320 millones - importaciones: U\$S 3,459 millones). (**)*

(*) Datos a Noviembre 2008

(**) Datos a Diciembre 2008

(***) Datos a Enero 2009

Situación Macroeconómica: anexo estadístico

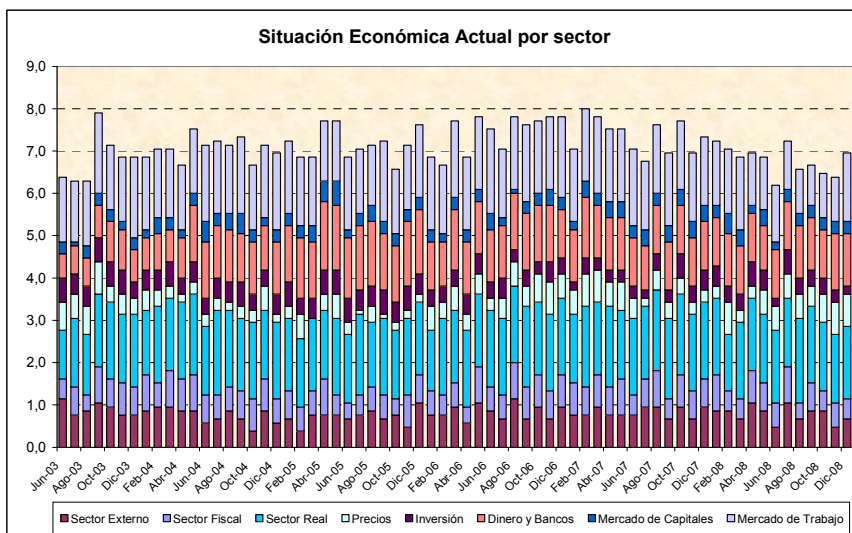
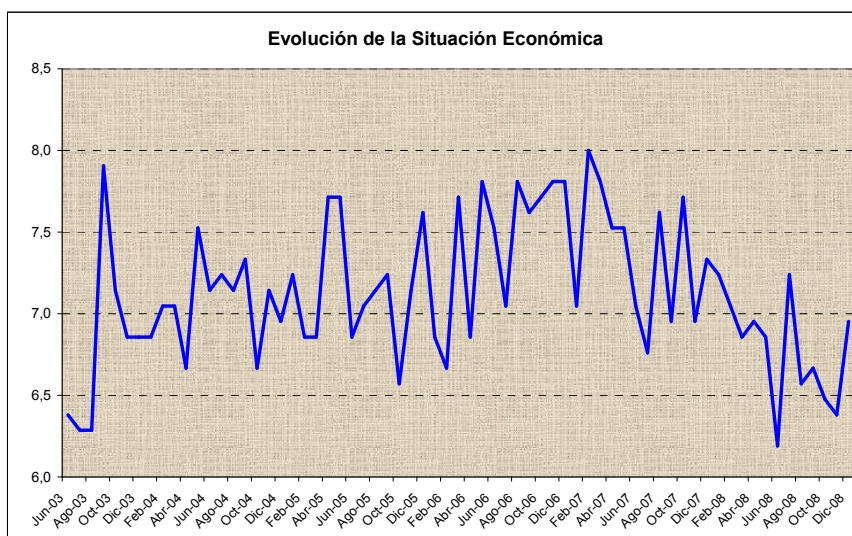
	Valor Observado	Período Reportado	Variación respecto mes anterior	Variación respecto igual mes año anterior
NIVEL DE ACTIVIDAD				
PBI (millones de \$ corrientes) (*)	1.099.615	4° Trimestre 2008		7,5%
Estimador Mensual Actividad Económica		Nov - 2008	0,7%	7,4%
Estimador Mensual Industrial		Dic - 2008	2,2%	2,3%
Indicador Sintético Actividad de la Construcción		Dic - 2008	-1,4%	-1,0%
PRECIOS				
Indice de Precios al Consumidor		Ene - 2009	0,5%	7,2%
Indice de Precios Industriales al por Mayor		Ene - 2009	-0,1%	7,9%
Indice de Costo de la Construcción		Ene - 2009	0,5%	13,9%
CONSUMO				
Supermercados		Dic - 2008	-3,1%	12,9%
Shoppings		Dic - 2008	7,7%	14,0%
Servicios públicos		Dic - 2008	4,9%	6,0%
MONEDA Y CREDITO				
Depósitos (millones de \$)	238.886	Ene - 2009	2,7%	10,9%
Préstamos Sector Privado (millones de \$)	130.046	Ene - 2009	0,7%	18,8%
Base Monetaria (millones de \$)	104.262	Ene - 2009	-0,9%	9,1%
Reservas Internacionales (millones de US\$)	47.009	Ene - 2009	1,7%	-0,7%
Tipo de Cambio Nominal (\$/US\$)	3,50	Ene - 2009	1,4%	11,1%
Tasa de interés entre Bancos - BAIBAR (**)	12,3%	Ene - 2009	0,5%	4,3%
Tasa Depósito a Plazo Fijo 30 Días (**)	12,4%	Ene - 2009	-4,9%	4,2%
SECTOR EXTERNO				
Exportaciones (millones de US\$)	4.320	Dic - 2008	-15,3%	-23,8%
Importaciones (millones de US\$)	3.459	Dic - 2008	-16,6%	-10,9%
Saldo Comercial (millones de US\$)	861	Dic - 2008	-9,6%	-51,8%
SECTOR FISCAL				
Recaudación (millones de \$)	24.109	Ene - 2009	2,0%	11,0%
Resultado Primario SPN (millones de \$)	-3.563	Dic - 2008	-285,9%	197,2%
COMMODITIES				
Oro (US\$/onza - NY)	927	Ene - 2009	6,1%	0,3%
Petróleo (US\$/WTI)	42	Ene - 2009	5,0%	-54,2%
Soja (US\$/Ton. - FOB Bs. As.)	383	Ene - 2009	6,4%	-15,5%
Trigo (US\$/Ton. - FOB Bs. As.)	225	Ene - 2009	18,4%	-35,7%
MONEDAS E INDICES				
Real (Real/Dólar)	2,32	Ene - 2009	0,0%	-31,8%
Euro (Euro/Dólar)	0,78	Ene - 2009	-8,5%	-16,6%
MERVAL	1.077	Ene - 2009	-0,3%	-46,3%
DJIA	8.000	Ene - 2009	-8,8%	-36,8%
RENDIMIENTOS				
LIBOR 6 meses (**)	1,7%	Ene - 2009	-0,1%	-1,3%
US Treasury 10 años (**)	2,8%	Ene - 2009	0,6%	-0,8%
Riesgo País (bps) (**)	1485	Ene - 2009	-220	1005

(*) La variación porcentual está expresada en términos reales.

(**) La variación porcentual está expresada en valores absolutos respecto al dato base.

Índice Situación Económica (ISE)

El ISE tiene por objeto resumir la evolución en el tiempo de distintas variables que tienen impacto en la situación económica. Así, se contempla el comportamiento de: sector externo, sector fiscal, sector real, precios, inversión, dinero y bancos, mercado de capitales y mercado de trabajo. Una vez analizadas y ponderadas estas variables se llega a la determinación del ISE.



**Center for Business Research and Studies
Graduate School of Business
Universidad de Palermo**

Av. Madero 942, 8º piso
C1106ACV – Buenos Aires, Argentina
Tel. (5411) 5199-1399
www.palermo.edu/gsb

Director:

Daniel Seva
dseva@palermo.edu

Coordinador general de investigación:

Diego Gauna
dgauna@palermo.edu

Finanzas y economía:

Conrado Martinez
cmarti1@palermo.edu

Rubén Ramallo
rramal1@palermo.edu

Marketing:

Gabriel Krell
gkrell@palermo.edu

Management:

Patricio O' Gorman
pogorman@palermo.edu

El presente informe elaborado por el Center for Business Research and Studies de la Graduate School of Business de la Universidad de Palermo tiene como objetivo la sola presentación de datos económico-financieros a sus destinatarios para uso exclusivo de los mismos y por lo tanto la información aquí contenida no constituye recomendación de ningún tipo. La reproducción literal y/o el aprovechamiento total o parcial de la presente publicación se encuentra prohibida a toda persona no autorizada en tal sentido. La Universidad de Palermo se reserva el derecho de iniciar acciones legales que devengan pertinentes ante la inobservancia de la exigencia formulada. Los datos aquí presentados han sido extraídos de fuentes oficiales y/o elaborados en base a datos respecto de los cuáles puede estimarse razonablemente su veracidad y exactitud. Los datos y conclusiones aquí vertidas no representan la opinión de la Universidad de Palermo, autoridades, profesores, representantes y empleados.