

SÍNTESIS ECONÓMICA

Informe Mensual - Año 5 N° 60 - Marzo 2009

Lo destacado del mes:

- El Estado crearía un organismo regulador del comercio exterior de granos.
- Arranca el blanqueo de capitales.
- En varias provincias no empiezan las clases por problemas presupuestarios.
- El Estado inicia ronda de negociación con los Holdouts.
- El Campo vuelve al paro luego de que fracasaran las reuniones con el Gobierno.
- Inseguridad genera roces entre el Poder Ejecutivo y el Poder Judicial.
- El dólar continúa su escalada en el mercado doméstico.
- Avanza la creación del Consejo Económico y Social.
- Continúa la diáspora en las filas políticas del oficialismo.

Situación Macroeconómica: evolución

- **NIVEL DE ACTIVIDAD**
 - *El nivel de actividad económica registró una suba del 0.7% en el último mes. El alza acumulada en los doce meses inmediato anteriores es del 7.4%. (*)*
 - *La actividad industrial cayó un 6.1% en el último mes, lo que representa un baja anual del 4.6%. (**)*
 - *La actividad de la construcción registró una suba del 6.7% durante el último mes. Durante los últimos doce meses la actividad registró una baja del 1.1% (**)*
- **PRECIOS**
 - *Índice de Precios al Consumidor con alza del 0.4% (***)*.
 - *Índice de Precios Industriales Mayoristas con suba del 0.1% (***)*.
 - *Índice del Costo de la Construcción con suba del 0.2% (***)*.
- **CONSUMO**
 - *La actividad de los supermercados registró un alza del 5.5%. (**)*
 - *Los shoppings registraron una caída del 8.5 % en su nivel de actividad. (**)*
 - *El nivel de utilización de servicios públicos subió un 1.0%. (**)*
- **MONEDA Y CREDITO**
 - *La base monetaria cayó un 2.3% y cerró el mes en \$ 101,840 millones. (***)*
 - *Las reservas internacionales se incrementaron un 0.1% y ascendieron a U\$S 47,034 millones. Los depósitos tuvieron una baja del 0.6% y finalizaron el mes en 237,520 millones. Créditos al sector privado con baja del 0.17%: \$ 129,909 millones. (***)*
 - *Tipo de cambio U\$S/\$ en alza y tasas de interés en baja. (***)*
- **SECTOR FISCAL**
 - *El sector público nacional registró un superávit fiscal primario de \$ 2,003 millones. (**)*
 - *La recaudación del sector público nacional alcanzó los \$ 22,777 millones. (***)*
- **SECTOR EXTERNO**
 - *Nuevo saldo comercial favorable: U\$S 971 millones (exportaciones: U\$S 3,730 millones - importaciones: U\$S 2,759 millones). (**)*

(*) Datos a Diciembre 2008

(**) Datos a Enero 2009

(***) Datos a Febrero 2009

Situación Macroeconómica: anexo estadístico

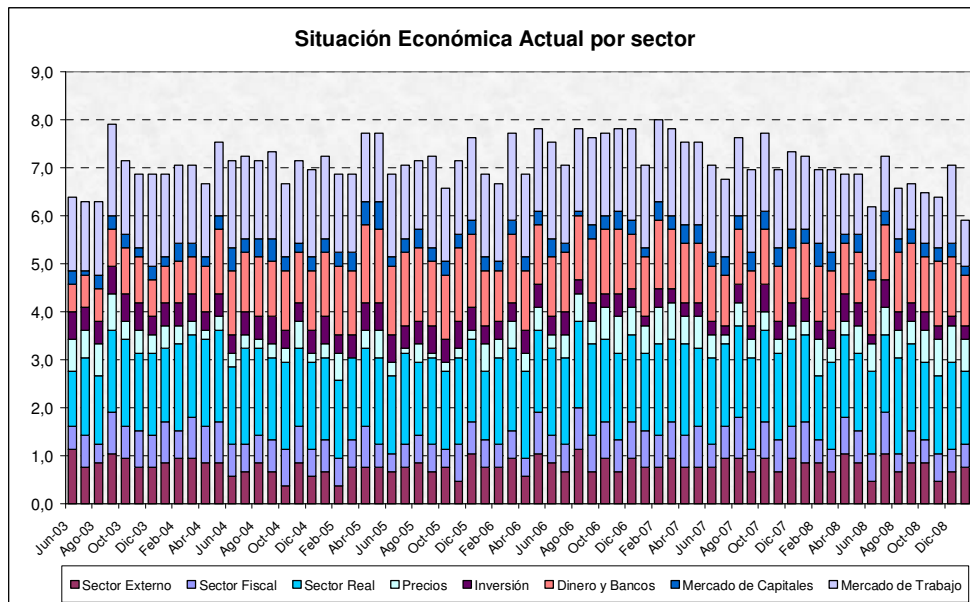
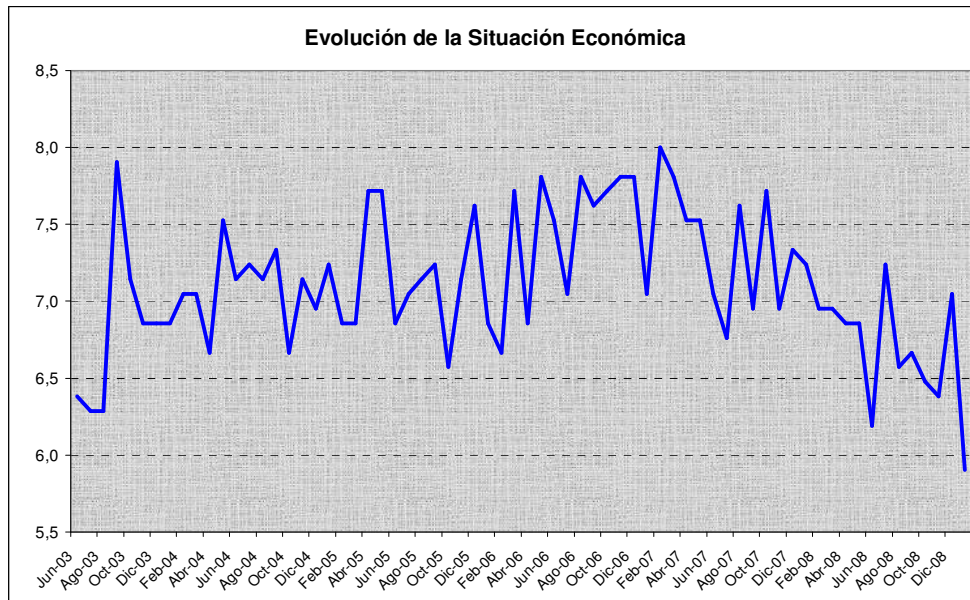
	Valor Observado	Período Reportado	Variación respecto mes anterior	Variación respecto igual mes año anterior
NIVEL DE ACTIVIDAD				
PBI (millones de \$ corrientes) (*)	1.099.615	4º Trimestre 2008		7,5%
Estimador Mensual Actividad Económica		Dic - 2008	0,7%	7,4%
Estimador Mensual Industrial		Ene - 2009	-6,1%	-4,6%
Indicador Sintético Actividad de la Construcción		Ene - 2009	6,7%	-1,1%
PRECIOS				
Indice de Precios al Consumidor		Feb - 2009	0,4%	7,1%
Indice de Precios Industriales al por Mayor		Feb - 2009	0,1%	7,0%
Indice de Costo de la Construcción		Feb - 2009	0,2%	13,7%
CONSUMO				
Supermercados		Ene - 2009	5,5%	20,2%
Shoppings		Ene - 2009	-8,5%	1,4%
Servicios públicos		Ene - 2009	1,0%	7,9%
MONEDA Y CREDITO				
Depósitos (millones de \$)	237.520	Feb - 2009	-0,6%	9,3%
Préstamos Sector Privado (millones de \$)	129.909	Feb - 2009	-0,1%	17,5%
Base Monetaria (millones de \$)	101.840	Feb - 2009	-2,3%	5,8%
Reservas Internacionales (millones de U\$S)	47.034	Feb - 2009	0,1%	-3,4%
Tipo de Cambio Nominal (\$/U\$S)	3,57	Feb - 2009	2,0%	13,3%
Tasa de interés entre Bancos - BAIBAR (**)	10,1%	Feb - 2009	-2,2%	2,5%
Tasa Depósito a Plazo Fijo 30 Días (**)	11,9%	Feb - 2009	-0,5%	3,5%
SECTOR EXTERNO				
Exportaciones (millones de U\$S)	3.730	Ene - 2009	-13,7%	-33,9%
Importaciones (millones de U\$S)	2.759	Ene - 2009	-20,2%	-38,3%
Saldo Comercial (millones de U\$S)	971	Ene - 2009	12,8%	-16,6%
SECTOR FISCAL				
Recaudación (millones de \$)	22.777	Feb - 2009	-5,5%	16,2%
Resultado Primario SPN (millones de \$)	2.003	Ene - 2009	N/A	-40,9%
COMMODITIES				
Oro (U\$S/onza - NY)	944	Feb - 2009	1,8%	-3,0%
Petróleo (U\$S/WTI)	45	Feb - 2009	7,1%	-55,8%
Soja (U\$S/Ton.- FOB Bs. As.)	331	Feb - 2009	-13,6%	-38,2%
Trigo (U\$S/Ton. - FOB Bs. As.)	213	Feb - 2009	-5,3%	-44,7%
MONEDAS E INDICES				
Real (Real/Dólar)	2,39	Feb - 2009	-3,0%	-41,4%
Euro (Euro/Dólar)	0,79	Feb - 2009	-1,1%	-19,7%
MERVAL	1.019	Feb - 2009	-5,4%	-52,9%
DJIA	7.062	Feb - 2009	-11,7%	-42,4%
RENDIMIENTOS				
LIBOR 6 meses (**)	1,8%	Feb - 2009	0,1%	-1,1%
US Treasury 10 años (**)	3,0%	Feb - 2009	0,2%	-0,5%
Riesgo País (bps) (**)	1741	Feb - 2009	256	1262

(*) La variación porcentual está expresada en términos reales.

(**) La variación porcentual está expresada en valores absolutos respecto al dato base.

Índice Situación Económica (ISE)

El ISE tiene por objeto resumir la evolución en el tiempo de distintas variables que tienen impacto en la situación económica. Así, se contempla el comportamiento de: sector externo, sector fiscal, sector real, precios, inversión, dinero y bancos, mercado de capitales y mercado de trabajo. Una vez analizadas y ponderadas estas variables se llega a la determinación del ISE.



**Center for Business Research and Studies
Graduate School of Business
Universidad de Palermo**

Av. Madero 942, 8º piso
C1106ACV – Buenos Aires, Argentina
Tel. (5411) 5199-1399
www.palermo.edu/gsb

Director:

Daniel Seva
dseva@palermo.edu

Coordinador general de investigación:

Diego Gauna
dgauna@palermo.edu

Finanzas y economía:

Conrado Martinez
cmarti1@palermo.edu

Rubén Ramallo
rramal1@palermo.edu

Marketing:

Gabriel Krell
gkrell@palermo.edu

Management:

Patricio O' Gorman
pogorman@palermo.edu

El presente informe elaborado por el Center for Business Research and Studies de la Graduate School of Business de la Universidad de Palermo tiene como objetivo la sola presentación de datos económico-financieros a sus destinatarios para uso exclusivo de los mismos y por lo tanto la información aquí contenida no constituye recomendación de ningún tipo. La reproducción literal y/o el aprovechamiento total o parcial de la presente publicación se encuentra prohibida a toda persona no autorizada en tal sentido. La Universidad de Palermo se reserva el derecho de iniciar acciones legales que devengan pertinentes ante la inobservancia de la exigencia formulada. Los datos aquí presentados han sido extraídos de fuentes oficiales y/o elaborados en base a datos respecto de los cuáles puede estimarse razonablemente su veracidad y exactitud. Los datos y conclusiones aquí vertidas no representan la opinión de la Universidad de Palermo, autoridades, profesores, representantes y empleados.