

Lo destacado del mes:

- En una medida acertada el BCRA redujo el porcentaje de títulos públicos que los bancos podrán tener en cartera a partir de 2007.
- En el primer trimestre de 2006 volvió a aumentar la desigualdad del ingreso.
- El CIADI falló nuevamente contra Argentina. Esta vez por el caso Azurix el país deberá pagar U\$S 165 millones.
- Fitch mejoró la nota de la deuda argentina en moneda local.
- La Corte de la Haya falló a favor de Uruguay en el tema papeleras.
- Los Fondos Fiduciarios deberán integrar el Presupuesto Nacional a partir de enero de 2007.
- En doce meses se incrementó el número de empresas constructoras locales en un 23.2%.
- El Congreso aprobó los “superpoderes” para el Poder Ejecutivo.
- Intiman a la industria local a cumplir normas ambientales.

Situación Macroeconómica: evolución

	<i>Período Informado</i>
➤ NIVEL DE ACTIVIDAD	
➤ <i>El nivel de actividad económica subió un 1.1% en el último mes. El alza acumulada en los doce meses inmediato anteriores es del 8.0%.</i>	<i>May-2006</i>
➤ <i>La actividad industrial creció un 0.9 % en el último mes, lo que representa un alza anual del 8.9%. El nivel de utilización promedio de la capacidad instalada se situó en 71.9%.</i>	<i>Jun-2006</i>
➤ <i>La actividad de la construcción registró una suba del 2.5% durante el último mes. El incremento acumulado en los últimos doce meses asciende a 24.7%.</i>	<i>Jun-2006</i>
➤ PRECIOS	
➤ <i>Nuevas subas del Índice de Precios al Consumidor (0.6%) y del Índice de Precios Industriales Mayoristas (0.7%). El Índice del Costo de la Construcción no registró variaciones.</i>	<i>Jul-2006</i>
➤ CONSUMO	
➤ <i>La actividad de los supermercados registró una suba del 1.4%.</i>	<i>Jun-2006</i>
➤ <i>Los shoppings registraron una baja del 3.6% en su nivel de actividad.</i>	<i>Jun-2006</i>
➤ <i>El nivel de utilización de servicios públicos subió el 1.2%.</i>	<i>Jun-2006</i>
➤ MONEDA Y CREDITO	
➤ <i>La base monetaria subió un 1.9% y cerró el mes en \$ 64,693 millones.</i>	<i>Jul-2006</i>
➤ <i>Las reservas internacionales subieron un 4.1% y ascendieron a U\$S 26,223 millones. Los depósitos tuvieron un incremento del 1.5% y finalizaron el mes en 155,393 millones. Créditos al sector privado con aumento del 2.4%: \$ 64,885 millones.</i>	<i>Jul-2006</i>
➤ <i>Tipo de cambio U\$S/\$ y tasas de interés entre bancos en baja. Tasas pasivas en alza.</i>	<i>Jul-2006</i>
➤ SECTOR FISCAL	
➤ <i>El sector público nacional registró un superávit fiscal primario de \$ 2,243 millones.</i>	<i>Jun-2006</i>
➤ <i>La recaudación del sector público nacional alcanzó los \$ 12,689 millones.</i>	<i>Jul-2006</i>
➤ SECTOR EXTERNO	
➤ <i>Nuevo saldo comercial favorable: U\$S 957 millones (exportaciones: U\$S 3,817 millones - importaciones: U\$S 2,860 millones).</i>	<i>Jun-2006</i>

Situación Macroeconómica: anexo estadístico

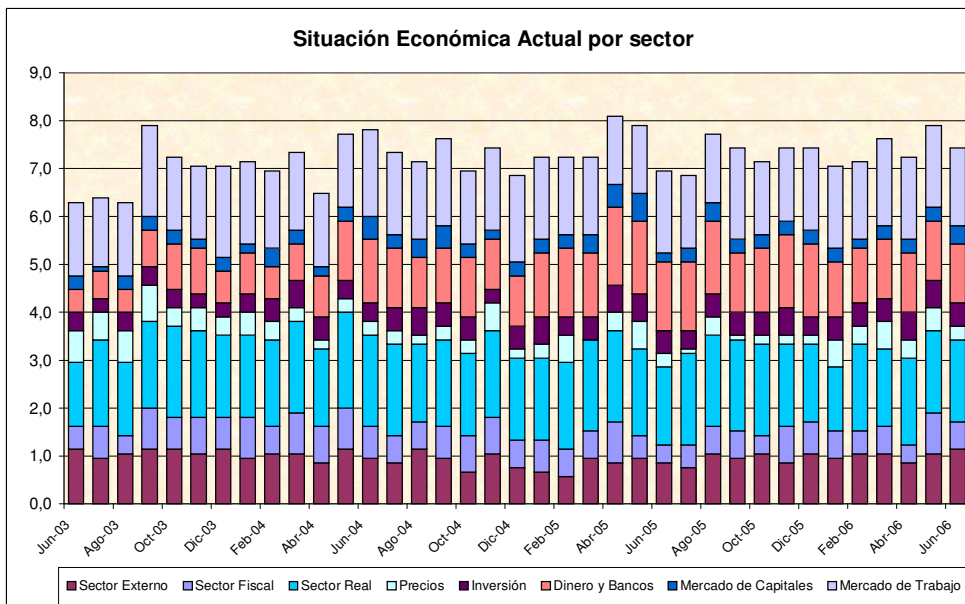
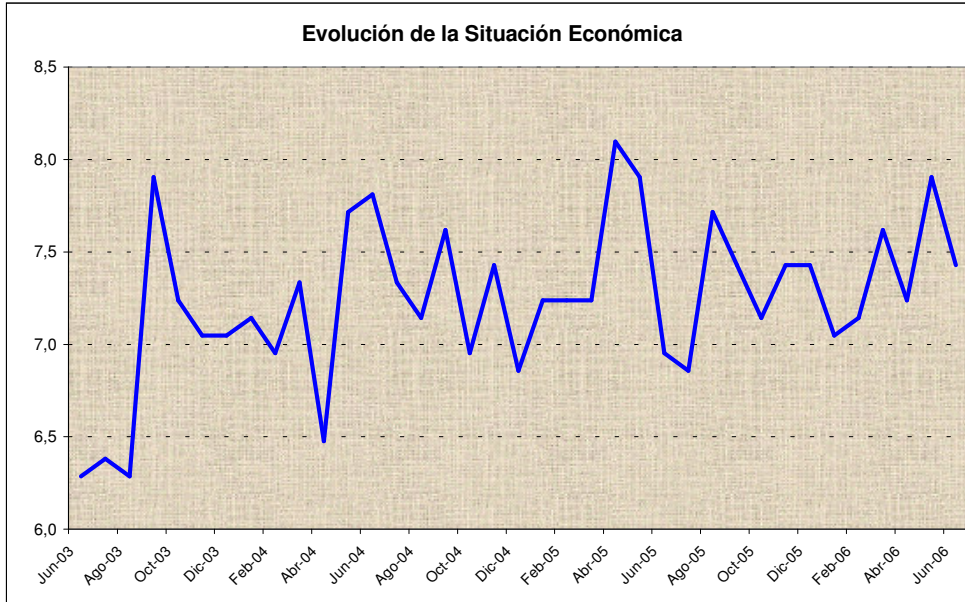
	Valor Observado	Período Reportado	Variación respecto mes anterior	Variación respecto igual mes año anterior
NIVEL DE ACTIVIDAD				
PBI (millones de \$ corrientes) (*)	568,795	1º Trimestre 2006		8.6%
Estimador Mensual Actividad Económica		May - 2006	1.1%	8.0%
Estimador Mensual Industrial		Jun - 2006	0.9%	8.9%
Utilización Capacidad Instalada (**)	71.9%	Jun - 2006	1.4%	N/A
Indicador Sintético Actividad de la Construcción		Jun - 2006	2.5%	24.7%
PRECIOS				
Indice de Precios al Consumidor		Jul - 2006	0.6%	10.6%
Indice de Precios Industriales al por Mayor		Jul - 2006	0.7%	11.4%
Indice de Costo de la Construcción		Jul - 2006	0.0%	21.8%
CONSUMO				
Supermercados		Jun - 2006	1.4%	8.0%
Shoppings		Jun - 2006	-3.6%	6.7%
Servicios públicos		Jun - 2006	1.2%	13.3%
MONEDA Y CREDITO				
Depósitos (millones de \$)	155,393	Jul - 2006	1.5%	22.8%
Préstamos Sector Privado (millones de \$)	64,885	Jul - 2006	2.4%	40.6%
Base Monetaria (millones de \$)	64,693	Jul - 2006	1.9%	18.9%
Reservas Internacionales (millones de U\$S)	26,223	Jul - 2006	4.1%	4.5%
Tipo de Cambio Nominal (\$/U\$S)	3.07	Jul - 2006	-0.6%	7.3%
Tasa de interés entre Bancos - BAIBAR (**)	7.0%	Jul - 2006	-1.9%	2.8%
Tasa Depósito a Plazo Fijo 30 Días (**)	7.7%	Jul - 2006	1.0%	3.1%
SECTOR EXTERNO				
Exportaciones (millones de U\$S)	3,817	Jun - 2006	2.5%	11.6%
Importaciones (millones de U\$S)	2,860	Jun - 2006	-0.5%	5.0%
Saldo Comercial (millones de U\$S)	957	Jun - 2006	12.7%	37.3%
SECTOR FISCAL				
Recaudación (millones de \$)	12,689	Jul - 2006	-8.3%	26.7%
Resultado Primario SPN (millones de \$)	2,243	Jun - 2006	-42.6%	24.3%
COMMODITIES				
Oro (U\$S/onza - NY)	636	Jul - 2006	3.8%	48.3%
Petróleo (U\$S/WTI)	74.4	Jul - 2006	0.7%	26.1%
Soja (U\$S/Ton.- FOB Bs. As.)	234	Jul - 2006	4.5%	-7.0%
Trigo (U\$S/Ton.- FOB Bs. As.)	160	Jul - 2006	0.6%	8.1%
MONEDAS E INDICES				
Real (Real/Dólar)	2.2	Jul - 2006	0.0%	8.3%
Euro (Euro/Dólar)	0.78	Jul - 2006	2.5%	4.9%
MERVAL	1,702	Jul - 2006	-0.5%	12.9%
DJIA	11,186	Jul - 2006	0.3%	5.1%
RENDIMIENTOS				
LIBOR 6 meses (**)	5.5%	Jul - 2006	-0.1%	1.6%
US Treasury 10 años (**)	5.0%	Jul - 2006	-0.1%	0.7%
Riesgo País (bps) (**)	345	Jul - 2006	-33	N/A

(*) La variación porcentual está expresada en términos reales.

(**) La variación porcentual está expresada en valores absolutos respecto al dato base.

Índice Situación Económica (ISE)

El ISE tiene por objeto resumir la evolución en el tiempo de distintas variables que tienen impacto en la situación económica. Así, se contempla el comportamiento de: sector externo, sector fiscal, sector real, precios, inversión, dinero y bancos, mercado de capitales y mercado de trabajo. Una vez analizadas y ponderadas estas variables se llega a la determinación del ISE.



Center for Business Research and Studies
Graduate School of Business
Universidad de Palermo
cbrs@palermo.edu

Director:

Daniel Seva
dseva@palermo.edu

Coordinadores de investigación:

Finanzas:

Conrado Martínez
cmartil@palermo.edu

Economía:

Marcelo Quiñones
mquino@palermo.edu

Marketing:

Eugenia Cannata
ecanna@palermo.edu

Management:

Guillermo Edelberg
gedelb@palermo.edu

Recursos Humanos:

Emilia Montero
emonte@palermo.edu

El presente informe elaborado por el Center for Business Research and Studies de la Graduate School of Business de la Universidad de Palermo tiene como objetivo la sola presentación de datos económico-financieros a sus destinatarios para uso exclusivo de los mismos y por lo tanto la información aquí contenida no constituye recomendación de ningún tipo. La reproducción literal y/o el aprovechamiento total o parcial de la presente publicación se encuentra prohibida a toda persona no autorizada en tal sentido. La Universidad de Palermo se reserva el derecho de iniciar acciones legales que devengan pertinentes ante la inobservancia de la exigencia formulada. Los datos aquí presentados han sido extraídos de fuentes oficiales y/o elaborados en base a datos respecto de los cuáles puede estimarse razonablemente su veracidad y exactitud. Los datos y conclusiones aquí vertidas no representan la opinión de la Universidad de Palermo, autoridades, profesores, representantes y empleados.