

SÍNTESIS ECONÓMICA

Informe Mensual - Año 3 N° 33 - Diciembre 2006

Lo destacado del mes:

- Según un informe del BCRA, el PBI real estaría por alcanzar al PBI potencial. Esto podría tener consecuencias por el lado de la inflación a futuro.
- Diputados aprobó el presupuesto 2007 con un aumento de recursos del orden de los \$ 11.500 millones por sobre los valores de 2006.
- La desocupación cayó al 10.2%.
- Las reservas del BCRA perforaron el techo de los U\$S 30.000 millones.
- El Gobierno endurece el control ambiental sobre la industria.
- Las ventas de carnes al exterior fueron nuevamente sujetas a límites.
- Las empresas que deseen contratar personal eventual estarán sujetas a mayores controles.
- Se redujo a cinco el número de miembros de la Suprema Corte.
- Uruguay aumentó barreras comerciales a la Argentina y pone en riesgo el Mercosur.

Situación Macroeconómica: evolución

	<i>Período Informado</i>
<p>➤ NIVEL DE ACTIVIDAD</p> <ul style="list-style-type: none"> ➤ <i>El nivel de actividad económica subió un 0.4% en el último mes. El alza acumulada en los doce meses inmediato anteriores es del 8.0%.</i> ➤ <i>La actividad industrial creció un 0.4 % en el último mes, lo que representa un alza anual del 7.3%.</i> ➤ <i>La actividad de la construcción registró una baja del 2.0% durante el último mes. El incremento acumulado en los últimos doce meses asciende a 5.8%.</i> 	<p>Set-2006</p> <p>Oct-2006</p> <p>Oct-2006</p>
<p>➤ PRECIOS</p> <ul style="list-style-type: none"> ➤ <i>Nuevas subas del Índice de Precios al Consumidor (0.%) y del Índice del Costo de la Construcción (0.7%). Índice de Precios Industriales Mayoristas sin cambios (0.0%).</i> 	<p>Nov-2006</p>
<p>➤ CONSUMO</p> <ul style="list-style-type: none"> ➤ <i>La actividad de los supermercados registró una baja del 0.4%.</i> ➤ <i>Los shoppings registraron un suba del 2.6% en su nivel de actividad.</i> ➤ <i>El nivel de utilización de servicios públicos subió el 1.7%.</i> 	<p>Oct-2006</p> <p>Oct-2006</p> <p>Oct-2006</p>
<p>➤ MONEDA Y CREDITO</p> <ul style="list-style-type: none"> ➤ <i>La base monetaria subió un 6.9% y cerró el mes en \$ 73,338 millones.</i> ➤ <i>Las reservas internacionales subieron un 4.8% y ascendieron a U\$S 30,141 millones. Los depósitos tuvieron un incremento del 2.8% y finalizaron el mes en 168,210 millones. Créditos al sector privado con aumento del 2.3%: \$ 73,521 millones.</i> ➤ <i>Tipo de cambio U\$S/\$ y tasas de interés estables.</i> 	<p>Nov-2006</p> <p>Nov-2006</p> <p>Nov-2006</p>
<p>➤ SECTOR FISCAL</p> <ul style="list-style-type: none"> ➤ <i>El sector público nacional registró un superávit fiscal primario de \$ 2,142 millones.</i> ➤ <i>La recaudación del sector público nacional alcanzó los \$ 13,361 millones.</i> 	<p>Oct-2006</p> <p>Nov-2006</p>
<p>➤ SECTOR EXTERNO</p> <ul style="list-style-type: none"> ➤ <i>Nuevo saldo comercial favorable: U\$S 971 millones (exportaciones: U\$S 4,225 millones - importaciones: U\$S 3,254 millones).</i> 	<p>Oct-2006</p>

Situación Macroeconómica: anexo estadístico

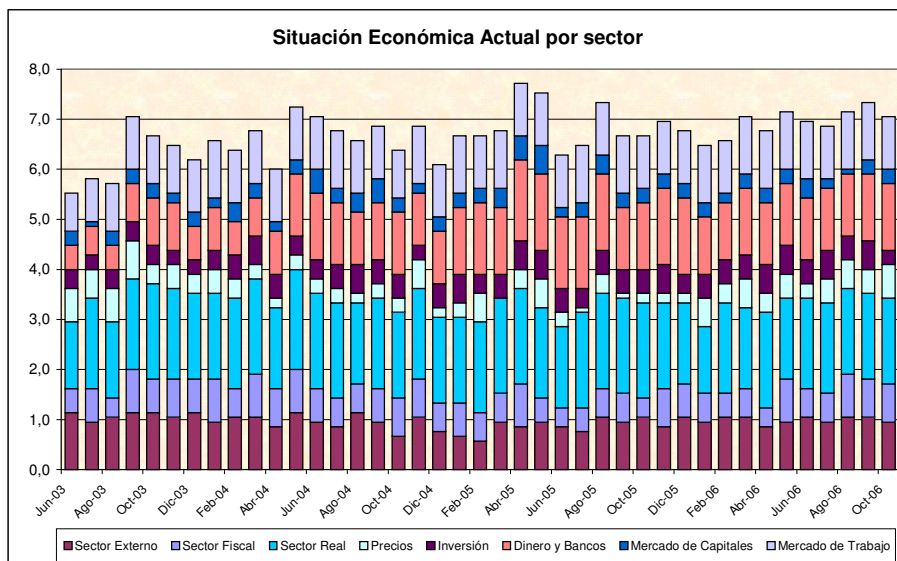
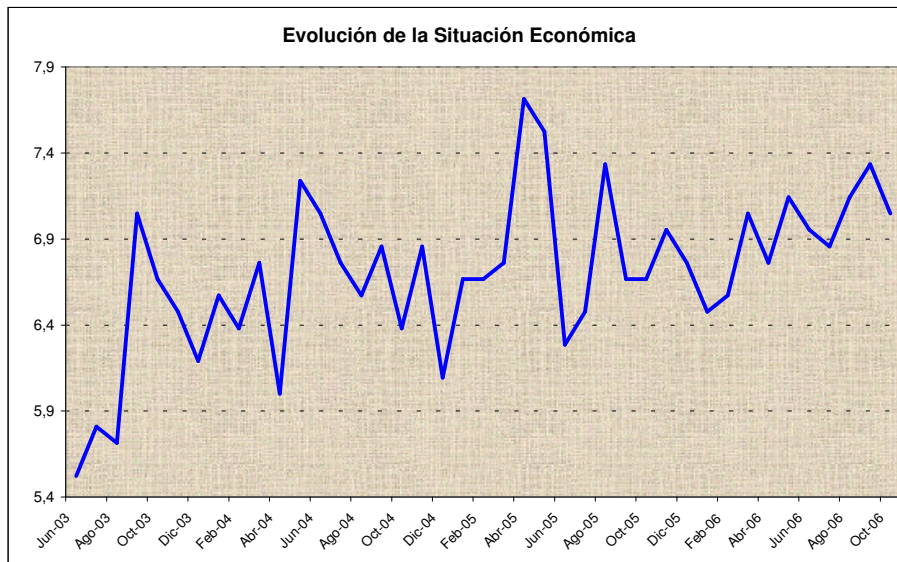
	Valor Observado	Período Reportado	Variación respecto mes anterior	Variación respecto igual mes año anterior
NIVEL DE ACTIVIDAD				
PBI (millones de \$ corrientes) (*)	675,980	2º Trimestre 2006		7.9%
Estimador Mensual Actividad Económica		Set - 2006	0.4%	8.0%
Estimador Mensual Industrial		Oct - 2006	0.4%	7.3%
Indicador Sintético Actividad de la Construcción		Oct - 2006	-2.0%	5.8%
PRECIOS				
Indice de Precios al Consumidor		Nov - 2006	0.7%	10.1%
Indice de Precios Industriales al por Mayor		Nov - 2006	0.0%	7.6%
Indice de Costo de la Construcción		Nov - 2006	0.7%	18.3%
CONSUMO				
Supermercados		Oct - 2006	-0.4%	9.0%
Shoppings		Oct - 2006	2.6%	9.8%
Servicios públicos		Oct - 2006	1.7%	19.2%
MONEDA Y CREDITO				
Depósitos (millones de \$)	168,210	Nov - 2006	2.8%	27.1%
Préstamos Sector Privado (millones de \$)	73,521	Nov - 2006	2.3%	42.6%
Base Monetaria (millones de \$)	73,338	Nov - 2006	6.9%	31.2%
Reservas Internacionales (millones de US\$)	30,141	Nov - 2006	4.8%	13.6%
Tipo de Cambio Nominal (\$/US\$)	3.07	Nov - 2006	-0.6%	3.0%
Tasa de interés entre Bancos - BAIBAR (**)	8.0%	Nov - 2006	1.4%	0.1%
Tasa Depósito a Plazo Fijo 30 Días (**)	7.5%	Nov - 2006	0.6%	3.1%
SECTOR EXTERNO				
Exportaciones (millones de US\$)	4,225	Oct - 2006	4.7%	25.0%
Importaciones (millones de US\$)	3,254	Oct - 2006	-0.1%	30.2%
Saldo Comercial (millones de US\$)	971	Oct - 2006	24.8%	11.1%
SECTOR FISCAL				
Recaudación (millones de \$)	13,785	Nov - 2006	3.2%	36.3%
Resultado Primario SPN (millones de \$)	2,142	Oct - 2006	-3.2%	87.2%
COMMODITIES				
Oro (US\$/onza- NY)	648	Nov - 2006	8.2%	30.6%
Petróleo (US\$/WTI)	63.1	Nov - 2006	7.5%	7.5%
Soja (US\$/T on.- FOB Bs. As.)	275	Nov - 2006	7.8%	22.2%
Trigo (US\$/T on.- FOB Bs. As.)	189	Nov - 2006	-2.0%	35.0%
MONEDAS E INDICES				
Real (Real/Dólar)	2.18	Nov - 2006	-1.9%	0.0%
Euro (Euro/Dólar)	0.76	Nov - 2006	3.8%	10.6%
MERVAL	1,967	Nov - 2006	10.4%	26.6%
DJIA	12,222	Nov - 2006	1.2%	13.1%
RENDIMIENTOS				
LIBOR 6 meses (**)	5.4%	Nov - 2006	0.0%	0.8%
US Treasury 10 años (**)	4.5%	Nov - 2006	-0.1%	0.0%
Riesgo País (bps) (**)	309	Nov - 2006	22	-71

(*) La variación porcentual está expresada en términos reales.

(**) La variación porcentual está expresada en valores absolutos respecto al dato base.

Índice Situación Económica (ISE)

El ISE tiene por objeto resumir la evolución en el tiempo de distintas variables que tienen impacto en la situación económica. Así, se contempla el comportamiento de: sector externo, sector fiscal, sector real, precios, inversión, dinero y bancos, mercado de capitales y mercado de trabajo. Una vez analizadas y ponderadas estas variables se llega a la determinación del ISE.



Center for Business Research and Studies
Graduate School of Business
Universidad de Palermo
cbrs@palermo.edu

Director:
Daniel Seva
dseva@palermo.edu

Coordinadores de investigación:

Finanzas:
Conrado Martínez
cmarti1@palermo.edu

Economía:
Marcelo Quiñones
mquino@palermo.edu

Marketing:
Eugenia Cannata
ecanna@palermo.edu

Management:
Guillermo Edelberg
gedelb@palermo.edu

Recursos Humanos:
Emilia Montero
emonte@palermo.edu

El presente informe elaborado por el Center for Business Research and Studies de la Graduate School of Business de la Universidad de Palermo tiene como objetivo la sola presentación de datos económico-financieros a sus destinatarios para uso exclusivo de los mismos y por lo tanto la información aquí contenida no constituye recomendación de ningún tipo. La reproducción literal y/o el aprovechamiento total o parcial de la presente publicación se encuentra prohibida a toda persona no autorizada en tal sentido. La Universidad de Palermo se reserva el derecho de iniciar acciones legales que devengan pertinentes ante la inobservancia de la exigencia formulada. Los datos aquí presentados han sido extraídos de fuentes oficiales y/o elaborados en base a datos respecto de los cuáles puede estimarse razonablemente su veracidad y exactitud. Los datos y conclusiones aquí vertidas no representan la opinión de la Universidad de Palermo, autoridades, profesores, representantes y empleados.