

Lo destacado del mes:

- Brusca caída de los mercados internacionales por temor a nueva suba de tasas en EE.UU.
- Emergió Lavagna como potencial candidato presidencial para 2007.
- El ingreso de dólares comerciales permite compensar fuga de capitales por inestabilidad financiera mundial.
- Argentina acusa ante la Haya al gobierno uruguayo por contaminación, sin mirar “puertas adentro” (léase Riachuelo).
- Las medidas del gobierno lograron bajar transitoriamente el precio de la carne, aún cuando esto sea una mala señal para los inversores ganaderos.
- Diputados impidió asumir a Patti y este hecho constituye un peligro institucional de cara al futuro.
- Continúa el crecimiento económico. Surge el interrogante respecto a esta tendencia en caso de continuar los nubarrones a nivelo microeconómico (leyes laborales, carga impositiva, cierre de mercados, precios regulados/máximos/administrados, etc.).

Situación Macroeconómica: evolución

	<i>Período Informado</i>
➤ NIVEL DE ACTIVIDAD	
➤ <i>El nivel de actividad económica subió un 0.1% en el último mes. El alza en el último año es del 7.7%.</i>	<i>Mar-2006</i>
➤ <i>La actividad industrial creció un 0.3% en el último mes y en los últimos doce meses acumula un alza del 7.7%. El nivel de utilización promedio de la capacidad instalada se situó en 71.6%.</i>	<i>Abr-2006</i>
➤ <i>La actividad de la construcción registró una suba del 7.8%. El incremento acumulado en los últimos doce meses asciende a 23.2%.</i>	<i>Abr-2006</i>
➤ PRECIOS	
➤ <i>Nuevas subas del Índice de Precios al Consumidor (0.5%), del Índice de Precios Industriales Mayoristas (0.3%) y del Índice del Costo de la Construcción (2.3%).</i>	<i>May-2006</i>
➤ CONSUMO	
➤ <i>La actividad de los supermercados registró una suba del 2.4%.</i>	<i>Abr-2006</i>
➤ <i>Los shoppings registraron una baja del 2.3% en su nivel de actividad.</i>	<i>Abr-2006</i>
➤ <i>El nivel de utilización de servicios públicos subió el 3.7%.</i>	<i>Abr-2006</i>
➤ MONEDA Y CREDITO	
➤ <i>La base monetaria cayó un 0.3% y cerró el mes en \$ 60,197 millones.</i>	<i>May-2006</i>
➤ <i>Las reservas internacionales subieron un 8.2% y ascendieron a U\$S 24,161 millones. Los depósitos tuvieron un incremento del 4.7% y finalizaron el mes en 149,867 millones. Créditos al sector privado con aumento del 4.2%: \$ 60,953 millones.</i>	<i>May-2006</i>
➤ <i>Tipo de cambio U\$S/\$ y tasas de interés estables.</i>	<i>May-2006</i>
➤ SECTOR FISCAL	
➤ <i>El sector público nacional registró un superávit fiscal primario de \$ 1,534 millones.</i>	<i>Abr-2006</i>
➤ <i>La recaudación del sector público nacional alcanzó los \$ 14,358 millones.</i>	<i>May-2006</i>
➤ SECTOR EXTERNO	
➤ <i>Nuevo saldo comercial favorable: U\$S 1,266 millones (exportaciones: U\$S 3,813 millones - importaciones: U\$S 2,547 millones).</i>	<i>Abr-2006</i>

Situación Macroeconómica: anexo estadístico

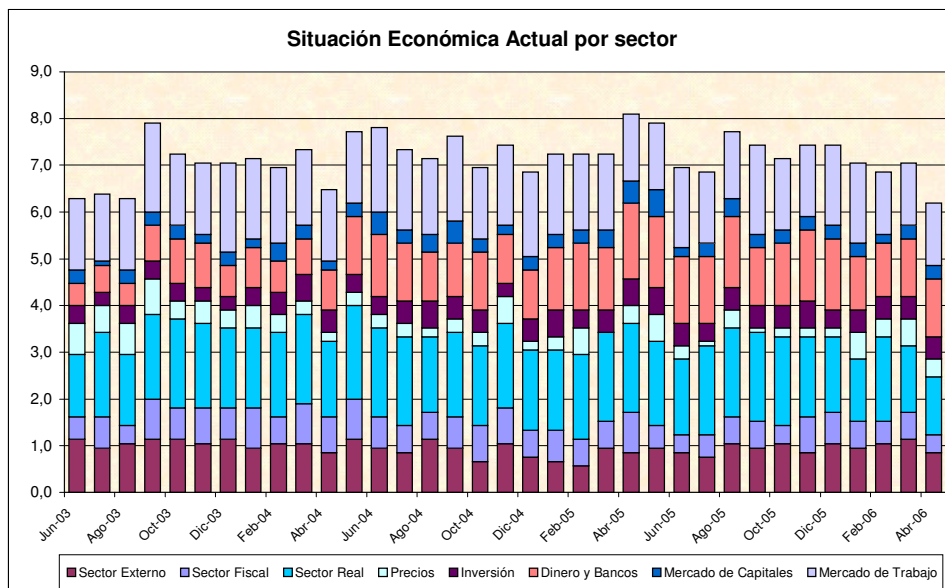
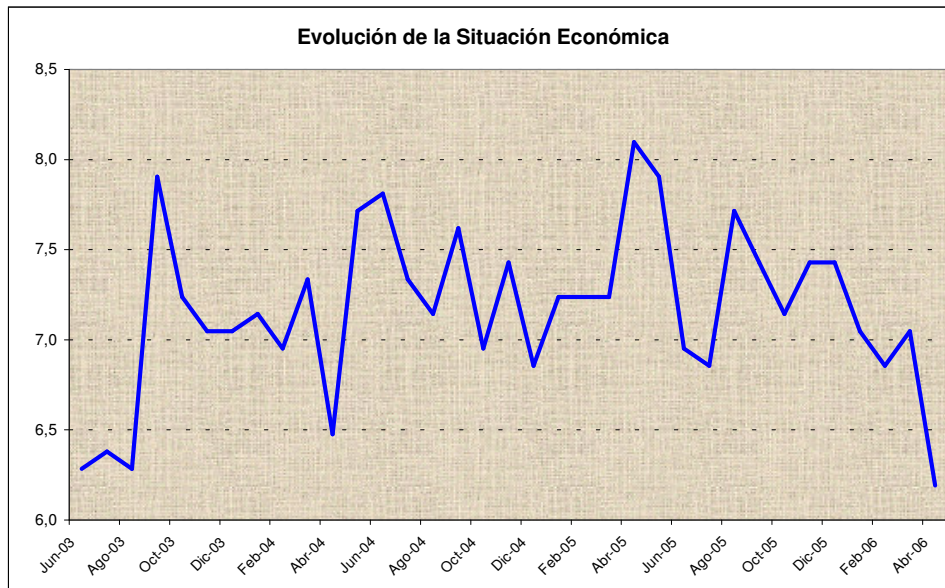
	Valor Observado	Período Reportado	Variación respecto mes anterior	Variación respecto igual mes año anterior
NIVEL DE ACTIVIDAD				
PBI (millones de \$ corrientes) (*)	575,669	4º Trimestre 2005		9.1%
Estimador Mensual Actividad Económica	134.9	Mar - 2006	0.1%	7.7%
Estimador Mensual Industrial	115.1	Abr - 2006	0.3%	7.7%
Utilización Capacidad Instalada (**)	71.6%	Abr - 2006	0.3%	0.3%
Indicador Sintético Actividad de la Construcción	125.7	Abr - 2006	7.8%	23.2%
PRECIOS				
Indice de Precios al Consumidor	177.4	May - 2006	0.5%	11.5%
Indice de Precios Industriales al por Mayor	276.9	May - 2006	0.3%	11.4%
Indice de Costo de la Construcción	213.7	May - 2006	2.3%	17.5%
CONSUMO				
Supermercados		Abr - 2006	2.4%	8.9%
Shoppings		Abr - 2006	-2.3%	6.4%
Servicios públicos		Abr - 2006	3.7%	14.6%
MONEDA Y CREDITO				
Depósitos (millones de \$)	149,867	May - 2006	4.7%	20.7%
Préstamos Sector Privado (millones de \$)	60,953	May - 2006	4.2%	40.4%
Base Monetaria (millones de \$)	60,197	May - 2006	-0.3%	15.4%
Reservas Internacionales (millones de U\$S)	24,161	May - 2006	8.2%	9.3%
Tipo de Cambio Nominal (\$U\$S)	3.09	May - 2006	1.6%	6.9%
Tasa de interés entre Bancos - BAIBAR (**)	5.2%	May - 2006	-0.8%	2.1%
Tasa Depósito a Plazo Fijo 30 Días (**)	7.4%	May - 2006	0.9%	3.8%
SECTOR EXTERNO				
Exportaciones (millones de U\$S)	3,813	Abr - 2006	-2.2%	7.7%
Importaciones (millones de U\$S)	2,547	Abr - 2006	4.5%	7.0%
Saldo Comercial (millones de U\$S)	1,266	Abr - 2006	-13.4%	9.0%
SECTOR FISCAL				
Recaudación (millones de \$)	14,358	May - 2006	43.4%	19.2%
Resultado Primario SPN (millones de \$)	1,534	Abr - 2006	9.3%	-31.6%
COMMODITIES				
Oro (U\$S/onza - NY)	643	May - 2006	-1.5%	55.3%
Petróleo (U\$S/WTI)	71.3	May - 2006	-0.8%	45.5%
Soja (U\$S/Ton.- FOB Bs. As.)	220	May - 2006	-2.2%	-8.3%
Trigo (U\$S/Ton.- FOB Bs. As.)	160	May - 2006	12.7%	14.3%
MONEDAS E INDICES				
Real (Real/Dólar)	2.3	May - 2006	-9.5%	4.3%
Euro (Euro/Dólar)	0.78	May - 2006	1.2%	2.5%
MERVAL	1,654	May - 2006	-13.3%	15.2%
DJIA	11,168	May - 2006	-1.8%	6.7%
RENDIMIENTOS				
LIBOR 6 meses (**)	5.3%	May - 2006	0.1%	1.7%
US Treasury 10 años (**)	5.1%	May - 2006	0.0%	1.1%
Riesgo País (bps) (**)	369	May - 2006	55	N/A

(*) La variación porcentual está expresada en términos reales.

(**) La variación porcentual está expresada en valores absolutos respecto al dato base.

Índice Situación Económica (ISE)

El ISE tiene por objeto resumir la evolución en el tiempo de distintas variables que tienen impacto en la situación económica. Así, se contempla el comportamiento de: sector externo, sector fiscal, sector real, precios, inversión, dinero y bancos, mercado de capitales y mercado de trabajo. Una vez analizadas y ponderadas estas variables se llega a la determinación del ISE.



Center for Business Research and Studies
Graduate School of Business
Universidad de Palermo
cbrs@palermo.edu

Director:
Daniel Seva
dseva@palermo.edu

Coordinadores de investigación:

Finanzas:
Conrado Martínez
cmartil@palermo.edu

Economía:
Marcelo Quiñones
mquino@palermo.edu

Marketing:
Eugenia Cannata
ecanna@palermo.edu

Management:
Guillermo Edelberg
gedelb@palermo.edu

Recursos Humanos:
Emilia Montero
emonte@palermo.edu

El presente informe elaborado por el Center for Business Research and Studies de la Graduate School of Business de la Universidad de Palermo tiene como objetivo la sola presentación de datos económico-financieros a sus destinatarios para uso exclusivo de los mismos y por lo tanto la información aquí contenida no constituye recomendación de ningún tipo. La reproducción literal y/o el aprovechamiento total o parcial de la presente publicación se encuentra prohibida a toda persona no autorizada en tal sentido. La Universidad de Palermo se reserva el derecho de iniciar acciones legales que devengan pertinentes ante la inobservancia de la exigencia formulada. Los datos aquí presentados han sido extraídos de fuentes oficiales y/o elaborados en base a datos respecto de los cuáles puede estimarse razonablemente su veracidad y exactitud. Los datos y conclusiones aquí vertidas no representan la opinión de la Universidad de Palermo, autoridades, profesores, representantes y empleados.