

Lo destacado del mes:

- El Riesgo País continuó cayendo a valores insospechados años atrás.
- Se mantienen crecimiento económico, superávits gemelos y consolidación del sistema financiero.
- Se aprobó la ley que otorga beneficios a proyectos de inversión relacionados con biocombustibles.
- “Deja Vu” en materia de legislación laboral: vetustas normas vuelven a entrar en vigencia.
- Reunión de compadres: para que servirán los encuentros entre los presidentes de Argentina, Brasil, Venezuela y Bolivia?
- Atentado contra la inversión: se desempolvó la funesta Ley de Abastecimiento para expoliar a los empresarios del sector cárnico.
- El Congreso autorizó el cobro de cargos fijos en las facturas de luz y gas para financiar inversiones.
- La Federación Universitaria de Buenos Aires impidió por la fuerza y por cuarta vez que sesione la Asamblea Universitaria para elegir al nuevo rector.
- Evo Morales nacionalizó los hidrocarburos en Bolivia.

Situación Macroeconómica: evolución

	<i>Período Informado</i>
➤ NIVEL DE ACTIVIDAD	
➤ <i>El nivel de actividad económica subió un 1.0% en el último mes. El alza en el último año es del 9.5%.</i>	<i>Feb-2006</i>
➤ <i>La actividad industrial creció un 0.4% en el último mes y en los últimos doce meses acumula un alza del 7.2%. El nivel de utilización promedio de la capacidad instalada se situó en 71.6%.</i>	<i>Mar-2006</i>
➤ <i>La actividad de la construcción registró una caída del 1.1%. El incremento acumulado en los últimos doce meses asciende a 16.5%.</i>	<i>Mar-2006</i>
➤ PRECIOS	
➤ <i>Nuevas subas del Índice de Precios al Consumidor (1.0%), del Índice de Precios Industriales Mayoristas (1.5%) y del Índice del Costo de la Construcción (1.3%).</i>	<i>Abr-2006</i>
➤ CONSUMO	
➤ <i>La actividad de los supermercados registró una baja del 0.9%.</i>	<i>Mar-2006</i>
➤ <i>Los shoppings registraron una suba del 0.4% en su nivel de actividad.</i>	<i>Mar-2006</i>
➤ <i>El nivel de utilización de servicios públicos cayó el 0.8%.</i>	<i>Mar-2006</i>
➤ MONEDA Y CREDITO	
➤ <i>La base monetaria subió un 2.2% y cerró el mes en \$ 60,380 millones.</i>	<i>Abr-2006</i>
➤ <i>Las reservas internacionales subieron un 3.6% y ascendieron a U\$S 22,333 millones. Los depósitos tuvieron un incremento del 2.0% y finalizaron el mes en 143,107 millones. Créditos al sector privado con aumento del 2.1%: \$ 58,482 millones.</i>	<i>Abr-2006</i>
➤ <i>Tipo de cambio U\$S/\$ y tasas de interés estables.</i>	<i>Abr-2006</i>
➤ SECTOR FISCAL	
➤ <i>El sector público nacional registró un superávit fiscal primario de \$ 1,404 millones.</i>	<i>Mar-2006</i>
➤ <i>La recaudación del sector público nacional alcanzó los \$ 10,013 millones.</i>	<i>Mar-2006</i>
➤ SECTOR EXTERNO	
➤ <i>Nuevo saldo comercial favorable: U\$S 814 millones (exportaciones: U\$S 3,538 millones - importaciones: U\$S 2,724 millones).</i>	<i>Mar-2006</i>

Situación Macroeconómica: anexo estadístico

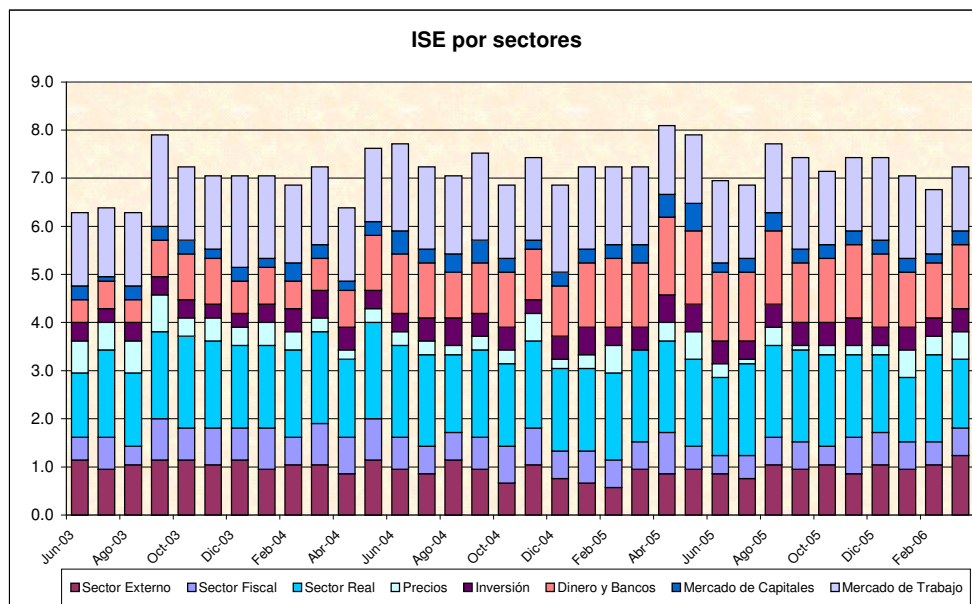
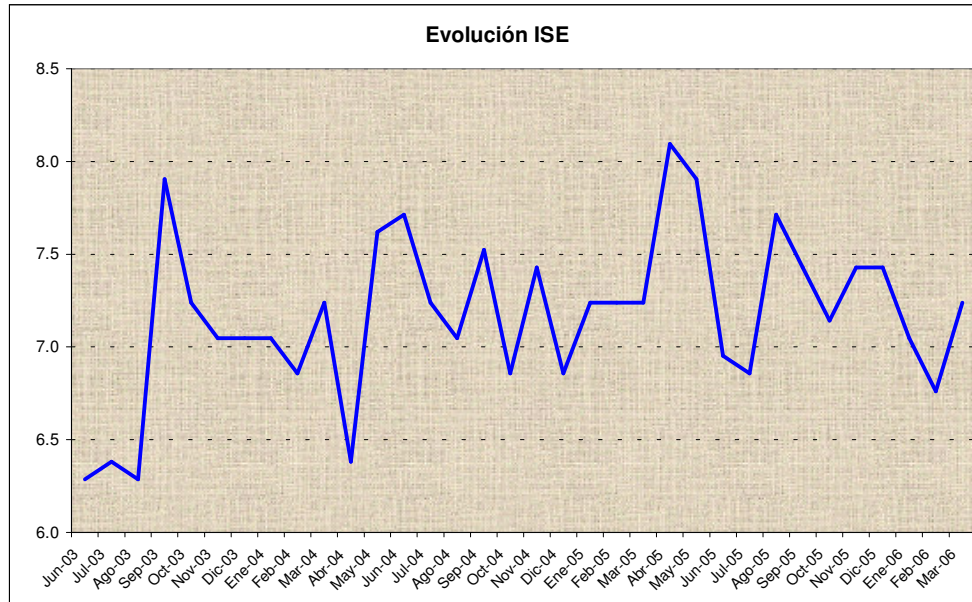
	Valor Observado	Período Reportado	Variación respecto mes anterior	Variación respecto igual mes año anterior
NIVEL DE ACTIVIDAD				
PBI (millones de \$ corrientes) (*)	575,669	4º Trimestre 2005		9.1%
Estimador Mensual Actividad Económica	135.0	Feb - 2006	1.0%	9.5%
Estimador Mensual Industrial	114.8	Mar - 2006	0.4%	7.2%
Utilización Capacidad Instalada (**)	71.6%	Mar - 2006	1.0%	0.6%
Indicador Sintético Actividad de la Construcción	117.1	Mar - 2006	-1.1%	16.5%
PRECIOS				
Índice de Precios al Consumidor	176.6	Abr - 2006	1.0%	11.6%
Índice de Precios Industriales al por Mayor	276.1	Abr - 2006	1.5%	11.0%
Índice de Costo de la Construcción	208.9	Abr - 2008	1.3%	15.7%
CONSUMO				
Supermercados		Mar - 2006	-0.9%	5.6%
Shoppings		Mar - 2006	0.4%	16.3%
Servicios públicos		Mar - 2006	-0.8%	10.0%
MONEDA Y CREDITO				
Depósitos (millones de \$)	143,107	Abr - 2006	2.0%	17.2%
Préstamos Sector Privado (millones de \$)	58,482	Abr - 2006	2.1%	37.1%
Base Monetaria (millones de \$)	60,380	Abr - 2006	2.2%	21.1%
Reservas Internacionales (millones de U\$S)	22,333	Abr - 2006	3.6%	6.8%
Tipo de Cambio Nominal (\$/U\$S)	3.04	Abr - 2006	-1.3%	4.5%
Tasa de interés entre Bancos - BAIBAR (**)	6.0%	Abr - 2006	-2.7%	3.2%
Tasa Depósito a Plazo Fijo 30 Días (**)	6.3%	Abr - 2006	1.3%	3.0%
SECTOR EXTERNO				
Exportaciones (millones de U\$S)	3,538	Mar - 2006	1.8%	16.0%
Importaciones (millones de U\$S)	2,724	Mar - 2006	-0.9%	23.9%
Saldo Comercial (millones de U\$S)	814	Mar - 2006	12.0%	-4.5%
SECTOR FISCAL				
Recaudación (millones de \$)	10,013	Abr - 2006	-4.1%	7.9%
Resultado Primario SPN (millones de \$)	1,404	Mar - 2006	-26.3%	13.7%
COMMODITIES				
Oro (U\$S/onza - NY)	653	Abr - 2006	12.2%	49.8%
Petróleo (U\$S/WTI)	71.9	Abr - 2006	8.0%	46.1%
Soja (U\$S/Ton.- FOB Bs. As.)	225	Abr - 2006	6.1%	1.4%
Trigo (U\$S/Ton.- FOB Bs. As.)	142	Abr - 2006	2.2%	3.6%
MONEDAS E INDICES				
Real (Real/Dólar)	2.1	Abr - 2006	4.8%	19.0%
Euro (Euro/Dólar)	0.79	Abr - 2006	5.1%	0.0%
MERVAL	1,909	Abr - 2006	6.1%	40.0%
DJIA	11,367	Abr - 2006	2.3%	11.5%
RENDIMIENTOS				
LIBOR 6 meses (**)	5.2%	Abr - 2006	0.1%	1.8%
US Treasury 10 años (**)	5.1%	Abr - 2006	0.2%	0.9%
Riesgo País (bps) (**)	314	Abr - 2006	-26	N/A

(*) La variación porcentual está expresada en términos reales.

(**) La variación porcentual está expresada en valores absolutos respecto al dato base.

Índice Situación Económica (ISE)

El ISE tiene por objeto resumir la evolución en el tiempo de distintas variables que tienen impacto en la situación económica. Así, se contempla el comportamiento de: sector externo, sector fiscal, sector real, precios, inversión, dinero y bancos, mercado de capitales y mercado de trabajo. Una vez analizadas y ponderadas estas variables se llega a la determinación del ISE.



Center for Business Research and Studies
Graduate School of Business
Universidad de Palermo
cbrs@palermo.edu

Director:

Daniel Seva
dseva@palermo.edu

Coordinadores de investigación:

Finanzas:

Conrado Martínez
cmartil@palermo.edu

Economía:

Marcelo Quiñones
mquino@palermo.edu

Marketing:

Eugenia Cannata
ecanna@palermo.edu

Management:

Guillermo Edelberg
gedelb@palermo.edu

Recursos Humanos:

Emilia Montero
emonte@palermo.edu

El presente informe elaborado por el Center for Business Research and Studies de la Graduate School of Business de la Universidad de Palermo tiene como objetivo la sola presentación de datos económico-financieros a sus destinatarios para uso exclusivo de los mismos y por lo tanto la información aquí contenida no constituye recomendación de ningún tipo. La reproducción literal y/o el aprovechamiento total o parcial de la presente publicación se encuentra prohibida a toda persona no autorizada en tal sentido. La Universidad de Palermo se reserva el derecho de iniciar acciones legales que devengan pertinentes ante la inobservancia de la exigencia formulada. Los datos aquí presentados han sido extraídos de fuentes oficiales y/o elaborados en base a datos respecto de los cuáles puede estimarse razonablemente su veracidad y exactitud. Los datos y conclusiones aquí vertidas no representan la opinión de la Universidad de Palermo, autoridades, profesores, representantes y empleados.