

SÍNTESIS ECONÓMICA

Informe Mensual - Año 3 N° 34 - Enero 2007

Lo destacado del mes:

- Bancos de Wall Street dispuestos a financiar proyectos de infraestructura en Argentina.
- La inversión en ganado fue la peor decisión del campo en 2006. El maíz se constituyó en la mejor alternativa.
- La Suprema Corte avaló la pesificación de los depósitos ocurrida en 2002.
- El Merval quebró un record histórico.
- El riesgo país continúa en descenso.
- El empresariado local sigue apostando fuerte al sector de infraestructura.
- En el inicio del año electoral, la política comienza a meterse de lleno en la agenda económica.
- La deuda pública indexada se incrementó en \$ 10.700 millones durante 2006.

Situación Macroeconómica: evolución

	<i>Período Informado</i>
<p>➤ NIVEL DE ACTIVIDAD</p> <ul style="list-style-type: none"> ➤ <i>El nivel de actividad económica subió un 0.9% en el último mes. El alza acumulada en los doce meses inmediato anteriores es del 9.3%.</i> ➤ <i>La actividad industrial creció un 1.3 % en el último mes, lo que representa un alza anual del 8.3%.</i> ➤ <i>La actividad de la construcción registró una suba del 2.9% durante el último mes. El incremento acumulado en los últimos doce meses asciende a 8.9%.</i> 	<p>Oct-2006</p> <p>Nov-2006</p> <p>Nov-2006</p>
<p>➤ PRECIOS</p> <ul style="list-style-type: none"> ➤ <i>Nuevas subas del Índice de Precios al Consumidor (1.0%), del Índice de Precios Industriales Mayoristas (0.3%) y del Índice del Costo de la Construcción (0.4%).</i> 	<p>Dic-2006</p>
<p>➤ CONSUMO</p> <ul style="list-style-type: none"> ➤ <i>La actividad de los supermercados registró una suba del 2.8%.</i> ➤ <i>Los shoppings registraron una baja del 1.9% en su nivel de actividad.</i> ➤ <i>El nivel de utilización de servicios públicos subió el 2.4%.</i> 	<p>Nov-2006</p> <p>Nov-2006</p> <p>Nov-2006</p>
<p>➤ MONEDA Y CREDITO</p> <ul style="list-style-type: none"> ➤ <i>La base monetaria subió un 8.6% y cerró el mes en \$ 79,632 millones.</i> ➤ <i>Las reservas internacionales subieron un 4.5% y ascendieron a U\$S 31,511 millones. Los depósitos tuvieron un incremento del 1.4% y finalizaron el mes en 170,570 millones. Créditos al sector privado con aumento del 2.7%: \$ 75,505 millones.</i> ➤ <i>Tipo de cambio U\$S/\$ y tasas de interés estables.</i> 	<p>Dic-2006</p> <p>Dic-2006</p> <p>Dic-2006</p>
<p>➤ SECTOR FISCAL</p> <ul style="list-style-type: none"> ➤ <i>El sector público nacional registró un superávit fiscal primario de \$ 1,640 millones.</i> ➤ <i>La recaudación del sector público nacional alcanzó los \$ 14,118 millones.</i> 	<p>Nov-2006</p> <p>Dic-2006</p>
<p>➤ SECTOR EXTERNO</p> <ul style="list-style-type: none"> ➤ <i>Nuevo saldo comercial favorable: U\$S 872 millones (exportaciones: U\$S 4,109 millones - importaciones: U\$S 3,237 millones).</i> 	<p>Nov-2006</p>

Situación Macroeconómica: anexo estadístico

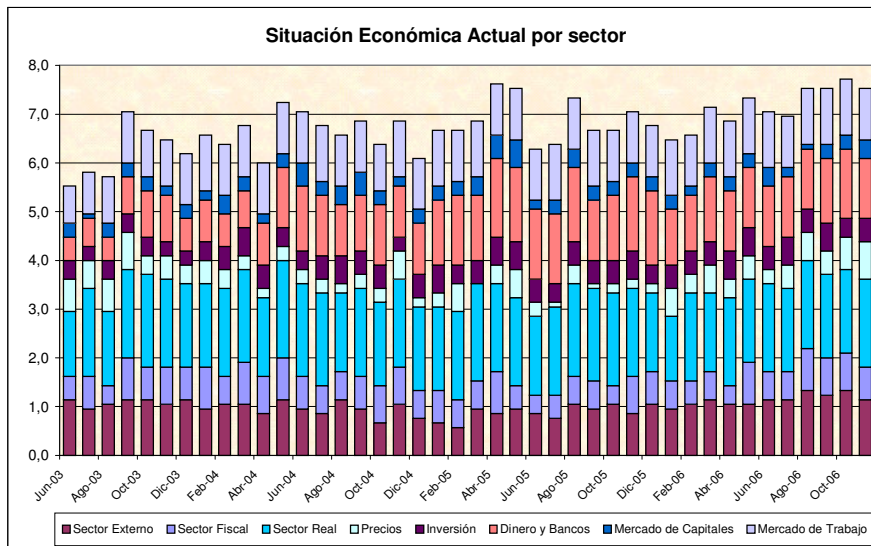
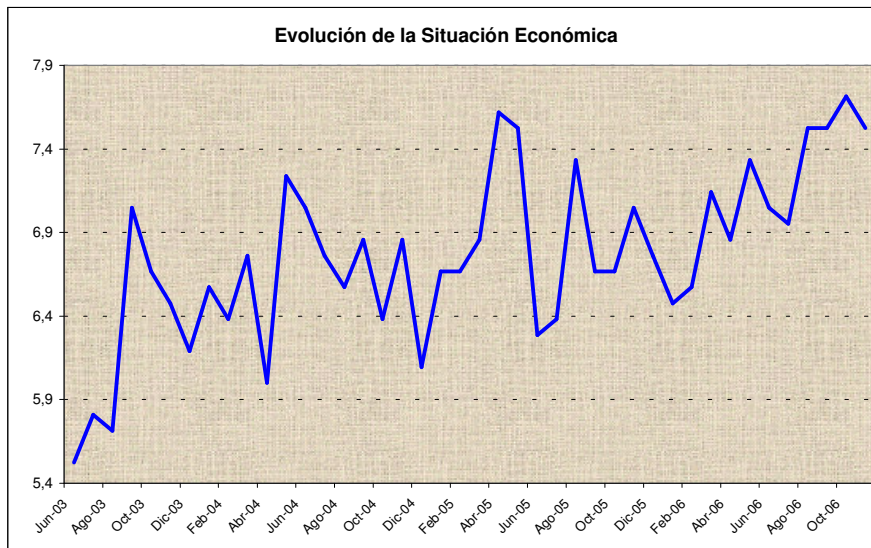
	Valor Observado	Período Reportado	Variación respecto mes anterior	Variación respecto igual mes año anterior
NIVEL DE ACTIVIDAD				
PBI (millones de \$ corrientes) (*)	670,441	3º Trimestre 2006		7.9%
Estimador Mensual Actividad Económica		Oct - 2006	0.9%	9.3%
Estimador Mensual Industrial		Nov - 2006	1.3%	8.3%
Indicador Sintético Actividad de la Construcción		Nov - 2006	2.9%	8.9%
PRECIOS				
Indice de Precios al Consumidor		Dic - 2006	1.0%	9.8%
Indice de Precios Industriales al por Mayor		Dic - 2006	0.3%	7.1%
Indice de Costo de la Construcción		Dic - 2006	0.4%	17.9%
CONSUMO				
Supermercados		Nov - 2006	2.8%	11.4%
Shoppings		Nov - 2006	-1.9%	3.1%
Servicios públicos		Nov - 2006	2.4%	21.3%
MONEDA Y CREDITO				
Depósitos (millones de \$)	170,570	Dic - 2006	1.4%	26.3%
Préstamos Sector Privado (millones de \$)	75,505	Dic - 2006	2.7%	40.8%
Base Monetaria (millones de \$)	79,632	Dic - 2006	8.6%	45.6%
Reservas Internacionales (millones de U\$S)	31,511	Dic - 2006	4.5%	12.2%
Tipo de Cambio Nominal (\$/U\$S)	3.05	Dic - 2006	-0.7%	0.7%
Tasa de interés entre Bancos - BAIBAR (**)	7.5%	Dic - 2006	-0.5%	-1.1%
Tasa Depósito a Plazo Fijo 30 Días (**)	6.6%	Dic - 2006	-0.9%	2.8%
SECTOR EXTERNO				
Exportaciones (millones de U\$S)	4,109	Nov - 2006	-1.4%	26.0%
Importaciones (millones de U\$S)	3,237	Nov - 2006	-2.1%	20.0%
Saldo Comercial (millones de U\$S)	872	Nov - 2006	1.3%	53.8%
SECTOR FISCAL				
Recaudación (millones de \$)	14,118	Dic - 2006	2.4%	24.9%
Resultado Primario SPN (millones de \$)	1,640	Nov - 2006	-23.3%	4.4%
COMMODITIES				
Oro (U\$S/onza - NY)	635	Dic - 2006	-2.0%	23.8%
Petróleo (U\$S/WTI)	61.0	Dic - 2006	-3.3%	3.4%
Soja (U\$S/Ton.- FOB Bs. As.)	269	Dic - 2006	-2.2%	12.1%
Trigo (U\$S/Ton. - FOB Bs. As.)	193	Dic - 2006	2.1%	40.9%
MONEDAS E INDICES				
Real (Real/Dólar)	2.14	Dic - 2006	1.2%	8.2%
Euro (Euro/Dólar)	0.76	Dic - 2006	0.0%	9.5%
MERVAL	2,090	Dic - 2006	6.3%	35.5%
DJIA	12,463	Dic - 2006	2.0%	16.3%
RENDIMIENTOS				
LIBOR 6 meses (**)	5.4%	Dic - 2006	0.0%	0.7%
US Treasury 10 años (**)	4.7%	Dic - 2006	0.2%	0.3%
Riesgo País (bps) (**)	223	Dic - 2006	-86	-275

(*) La variación porcentual está expresada en términos reales.

(**) La variación porcentual está expresada en valores absolutos respecto al dato base.

Índice Situación Económica (ISE)

El ISE tiene por objeto resumir la evolución en el tiempo de distintas variables que tienen impacto en la situación económica. Así, se contempla el comportamiento de: sector externo, sector fiscal, sector real, precios, inversión, dinero y bancos, mercado de capitales y mercado de trabajo. Una vez analizadas y ponderadas estas variables se llega a la determinación del ISE.



Center for Business Research and Studies
Graduate School of Business
Universidad de Palermo
cbrs@palermo.edu

Director:
Daniel Seva
dseva@palermo.edu

Coordinadores de investigación:

Finanzas:
Conrado Martínez
cmarti1@palermo.edu

Economía:
Marcelo Quiñones
mquino@palermo.edu

Marketing:
Eugenia Cannata
ecanna@palermo.edu

Management:
Guillermo Edelberg
gedelb@palermo.edu

Recursos Humanos:
Emilia Montero
emonte@palermo.edu

El presente informe elaborado por el Center for Business Research and Studies de la Graduate School of Business de la Universidad de Palermo tiene como objetivo la sola presentación de datos económico-financieros a sus destinatarios para uso exclusivo de los mismos y por lo tanto la información aquí contenida no constituye recomendación de ningún tipo. La reproducción literal y/o el aprovechamiento total o parcial de la presente publicación se encuentra prohibida a toda persona no autorizada en tal sentido. La Universidad de Palermo se reserva el derecho de iniciar acciones legales que devengan pertinentes ante la inobservancia de la exigencia formulada. Los datos aquí presentados han sido extraídos de fuentes oficiales y/o elaborados en base a datos respecto de los cuáles puede estimarse razonablemente su veracidad y exactitud. Los datos y conclusiones aquí vertidas no representan la opinión de la Universidad de Palermo, autoridades, profesores, representantes y empleados.