

SÍNTESIS ECONÓMICA

Informe Mensual - Año 5 N° 53 - Agosto 2008

Lo destacado del mes:

- Esperable: comienzan a regir ajustes de tarifas de servicios públicos.
- Argentina al borde de la estatización su aerolínea de bandera.
- Peligroso: varias provincias implementan aumentos de impuestos.
- Se incrementa el salario mínimo.
- Preocupante: se desacelera fuerte el crecimiento de la llegada de turistas internacionales a la Argentina.
- Peligroso: se vuelve a hablar de cambios en las retenciones vía decreto.
- Hasta las grandes empresas tienen dificultades para el acceso al crédito.
- Se abren paritarias antes de fin de año si continúa la inflación sin control.
- Vicepresidente comienza a armar frente político propio.

Situación Macroeconómica: evolución

- **NIVEL DE ACTIVIDAD**
 - *El nivel de actividad económica registró una suba del 1.4% en el último mes. El alza acumulada en los doce meses inmediato anteriores es del 8.0%. (*)*
 - *La actividad industrial bajó un 4.0% en el último mes, lo que representa un alza anual del 1.8%. (**)*
 - *La actividad de la construcción registró una baja del 8.8% durante el último mes. Durante los últimos doce meses la actividad registró una baja del 6.6% (**)*
- **PRECIOS**
 - *Nuevas subas del Índice de Precios al Consumidor (0.4%), del Índice de Precios Industriales Mayoristas (0.7%) y del Índice del Costo de la Construcción (3.0%). (***)*
- **CONSUMO**
 - *La actividad de los supermercados registró una suba del 0.9%. (**)*
 - *Los shoppings registraron un alza del 2.4 % en su nivel de actividad. (**)*
 - *El nivel de utilización de servicios públicos bajó un 1.1% (**)*
- **MONEDA Y CREDITO**
 - *La base monetaria cayó un 5.3% y cerró el mes en \$ 96,754 millones. (***)*
 - *Las reservas internacionales se redujeron un 0.1% y ascendieron a U\$S 47,670 millones. Los depósitos tuvieron una suba del 3.7% y finalizaron el mes en 228,586 millones. Créditos al sector privado con aumento del 2.2%: \$ 121,790 millones. (***)*
 - *Tipo de cambio U\$S/\$ estable y tasas de interés pasivas en baja. (***)*
- **SECTOR FISCAL**
 - *El sector público nacional registró un superávit fiscal primario de \$ 2,649 millones. (**)*
 - *La recaudación del sector público nacional alcanzó los \$ 24,518 millones. (***)*
- **SECTOR EXTERNO**
 - *Nuevo saldo comercial favorable: U\$S 298 millones (exportaciones: U\$S 5,454 millones - importaciones: U\$S 5,156 millones). (**)*

(*) Datos a Mayo 2008

(**) Datos a Junio 2008

(***) Datos a Julio 2008

Situación Macroeconómica: anexo estadístico

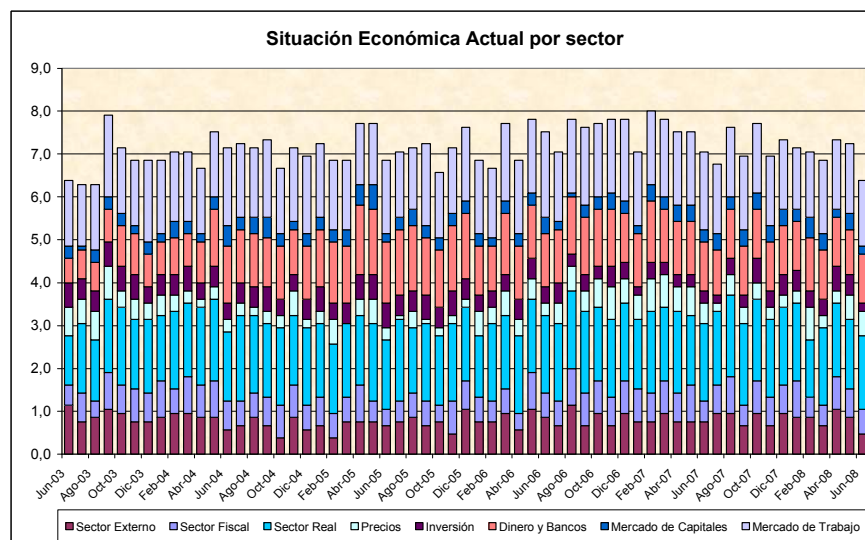
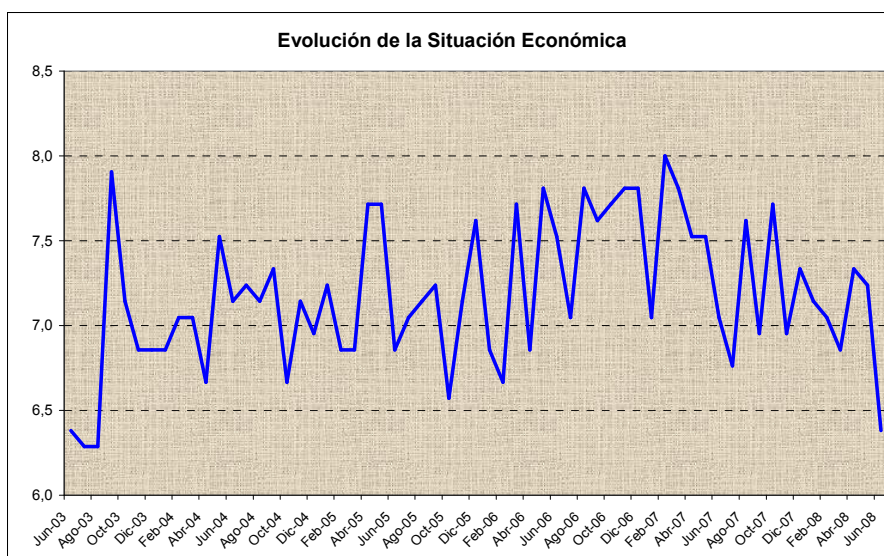
	Valor Observado	Período Reportado	Variación respecto mes anterior	Variación respecto igual mes año anterior
NIVEL DE ACTIVIDAD				
PBI (millones de \$ corrientes) (*)	885.371	1° Trimestre 2008		8,4%
Estimador Mensual Actividad Económica		May - 2008	1,4%	8,0%
Estimador Mensual Industrial		Jun - 2008	-4,0%	1,8%
Indicador Sintético Actividad de la Construcción		Jun - 2008	-8,8%	-6,6%
PRECIOS				
Indice de Precios al Consumidor		Jul - 2008	0,4%	9,7%
Indice de Precios Industriales al por Mayor		Jul - 2008	0,7%	12,1%
Indice de Costo de la Construcción		Jul - 2008	3,0%	17,5%
CONSUMO				
Supermercados		Jun - 2008	0,9%	29,4%
Shoppings		Jun - 2008	2,4%	26,2%
Servicios públicos		Jun - 2008	-1,1%	9,2%
MONEDA Y CREDITO				
Depósitos (millones de \$)	228.586	Jul - 2008	3,7%	19,3%
Préstamos Sector Privado (millones de \$)	121.790	Jul - 2008	2,2%	35,8%
Base Monetaria (millones de \$)	96.754	Jul - 2008	-5,3%	8,7%
Reservas Internacionales (millones de U\$S)	47.670	Jul - 2008	-0,1%	7,9%
Tipo de Cambio Nominal (\$/U\$S)	3,06	Jul - 2008	-0,6%	-2,9%
Tasa de interés entre Bancos - BAIBAR (**)	8,7	Jul - 2008	-0,6%	-6,9%
Tasa Depósito a Plazo Fijo 30 Días (**)	11,5	Jul - 2008	-2,5%	3,2%
SECTOR EXTERNO				
Exportaciones (millones de U\$S)	5.454	Jun - 2008	-12,1%	21,7%
Importaciones (millones de U\$S)	5.156	Jun - 2008	-0,8%	44,0%
Saldo Comercial (millones de U\$S)	298	Jun - 2008	-70,3%	-66,9%
SECTOR FISCAL				
Recaudación (millones de \$)	24.518	Jul - 2008	3,8%	40,3%
Resultado Primario SPN (millones de \$)	2.649	Jun - 2008	-56,0%	15,0%
COMMODITIES				
Oro (U\$S/onza - NY)	914	Jul - 2008	-1,1%	37,7%
Petróleo (U\$S/WTI)	124,0	Jul - 2008	-11,4%	58,6%
Soja (U\$S/Ton. - FOB Bs. As.)	521	Jul - 2008	-10,2%	83,5%
Trigo (U\$S/Ton. - FOB Bs. As.)	320	Jul - 2008	-13,5%	25,5%
MONEDAS E INDICES				
Real (Real/Dólar)	1,57	Jul - 2008	1,9%	16,5%
Euro (Euro/Dólar)	0,64	Jul - 2008	-1,6%	12,3%
MERVAL	1.919	Jul - 2008	-9,0%	-12,0%
DJIA	11.378	Jul - 2008	0,2%	-13,9%
RENDIMIENTOS				
LIBOR 6 meses (**)	3,1%	Jul - 2008	0,0%	-2,2%
US Treasury 10 años (**)	4,0%	Jul - 2008	0,0%	-0,7%
Riesgo País (bps) (**)	613	Jul - 2008	-1	159

(*) La variación porcentual está expresada en términos reales.

(**) La variación porcentual está expresada en valores absolutos respecto al dato base.

Índice Situación Económica (ISE)

El ISE tiene por objeto resumir la evolución en el tiempo de distintas variables que tienen impacto en la situación económica. Así, se contempla el comportamiento de: sector externo, sector fiscal, sector real, precios, inversión, dinero y bancos, mercado de capitales y mercado de trabajo. Una vez analizadas y ponderadas estas variables se llega a la determinación del ISE.



**Center for Business Research and Studies
Graduate School of Business
Universidad de Palermo**

Av. Madero 942, 8º piso
C1106ACV – Buenos Aires, Argentina
Tel. (5411) 5199-1399
www.palermo.edu/gsb

Director:

Daniel Seva
dseva@palermo.edu

Coordinador general de investigación:

Diego Gauna
dgauna@palermo.edu

Finanzas y economía:

Conrado Martinez
cmarti1@palermo.edu

Rubén Ramallo
rramal1@palermo.edu

Marketing:

Gabriel Krell
gkrell@palermo.edu

Management:

Patricio O' Gorman
pogorman@palermo.edu

El presente informe elaborado por el Center for Business Research and Studies de la Graduate School of Business de la Universidad de Palermo tiene como objetivo la sola presentación de datos económico-financieros a sus destinatarios para uso exclusivo de los mismos y por lo tanto la información aquí contenida no constituye recomendación de ningún tipo. La reproducción literal y/o el aprovechamiento total o parcial de la presente publicación se encuentra prohibida a toda persona no autorizada en tal sentido. La Universidad de Palermo se reserva el derecho de iniciar acciones legales que devengan pertinentes ante la inobservancia de la exigencia formulada. Los datos aquí presentados han sido extraídos de fuentes oficiales y/o elaborados en base a datos respecto de los cuáles puede estimarse razonablemente su veracidad y exactitud. Los datos y conclusiones aquí vertidas no representan la opinión de la Universidad de Palermo, autoridades, profesores, representantes y empleados.