

SÍNTESIS ECONÓMICA

Informe Mensual - Año 4 N° 44 - Noviembre 2007

Lo destacado del mes:

- El FMI renueva las críticas a la política económica argentina.
- Los empresarios se muestran preocupados ante la suba de los insumos.
- Gobierno anuncia créditos baratos para el público y empresas.
- Obligan a las AFJP a repatriar fondos del exterior.
- Ahora también se cuestionan los datos de crecimiento suministrados por el INDEC.
- El alza del costo del flete internacional pone en jaque a la demanda de commodities.
- Cristina Fernandez de Kirchner fue electa presidente de Argentina.
- Las provincias argentinas cierran el año electoral con un déficit de \$ 2.000 millones.
- Según el Informe Anual sobre Competitividad difundido por el Foro Económico Mundial de Davos, Argentina está entre los países menos competitivos de la región.

Situación Macroeconómica: evolución

- **NIVEL DE ACTIVIDAD**
 - *El nivel de actividad económica registró una suba del 1.5% en el último mes. El alza acumulada en los doce meses inmediato anteriores es del 9.2%. (*)*
 - *La actividad industrial subió un 0.1% en el último mes, lo que representa un alza anual del 8.8%. (**)*
 - *La actividad de la construcción registró una baja del 2.8% durante el último mes. Durante los últimos doce meses la actividad registró una suba del 1.7%. (**)*
- **PRECIOS**
 - *Nuevas subas del Índice de Precios al Consumidor (0.7%), del Índice de Precios Industriales Mayoristas (0.9%) y del Índice del Costo de la Construcción (4.3%). (***)*
- **CONSUMO**
 - *La actividad de los supermercados registró una suba del 3.3%. (**)*
 - *Los shoppings registraron una suba del 1.0% en su nivel de actividad. (**)*
 - *El nivel de utilización de servicios públicos subió el 0.5%. (**)*
- **MONEDA Y CREDITO**
 - *La base monetaria subió un 2.9% y cerró el mes en \$ 88,760 millones. (***)*
 - *Las reservas internacionales cayeron un 0.3% y ascendieron a U\$S 42,624 millones. Los depósitos tuvieron un incremento del 0.2% y finalizaron el mes en 197,406 millones. Créditos al sector privado con aumento del 3.6%: \$ 98,914 millones. (***)*
 - *Tipo de cambio U\$S/\$ y tasas de interés estables. (***)*
- **SECTOR FISCAL**
 - *El sector público nacional registró un superávit fiscal primario de \$ 3,178 millones. (**)*
 - *La recaudación del sector público nacional alcanzó los \$ 17,651 millones. (***)*
- **SECTOR EXTERNO**
 - *Nuevo saldo comercial favorable: U\$S 839 millones (exportaciones: U\$S 4,802 millones - importaciones: U\$S 3,963 millones). (**)*

(*) Datos a Agosto 2007

(**) Datos a Septiembre 2007

(***) Datos a Octubre 2007

Situación Macroeconómica: anexo estadístico

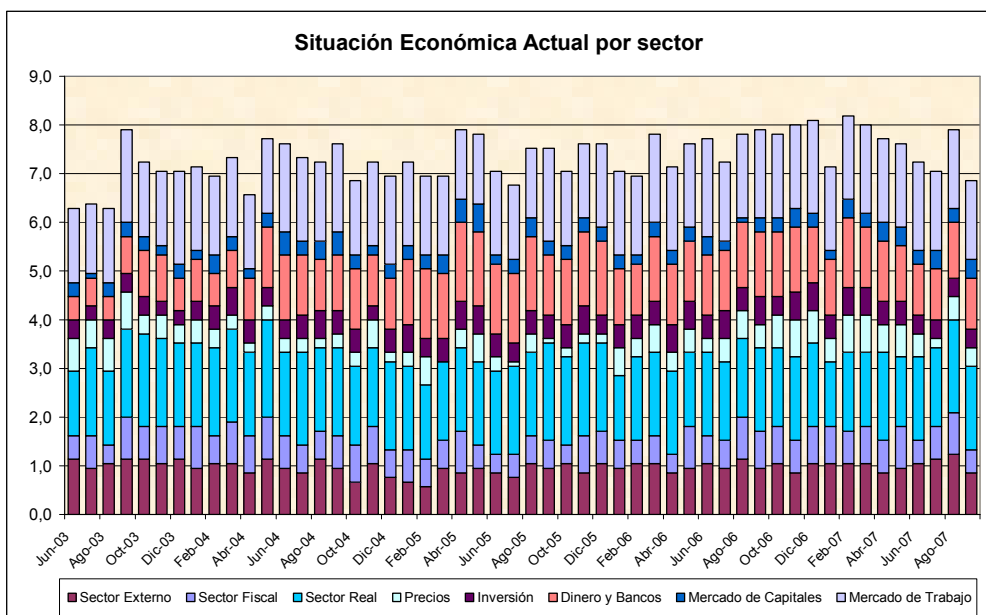
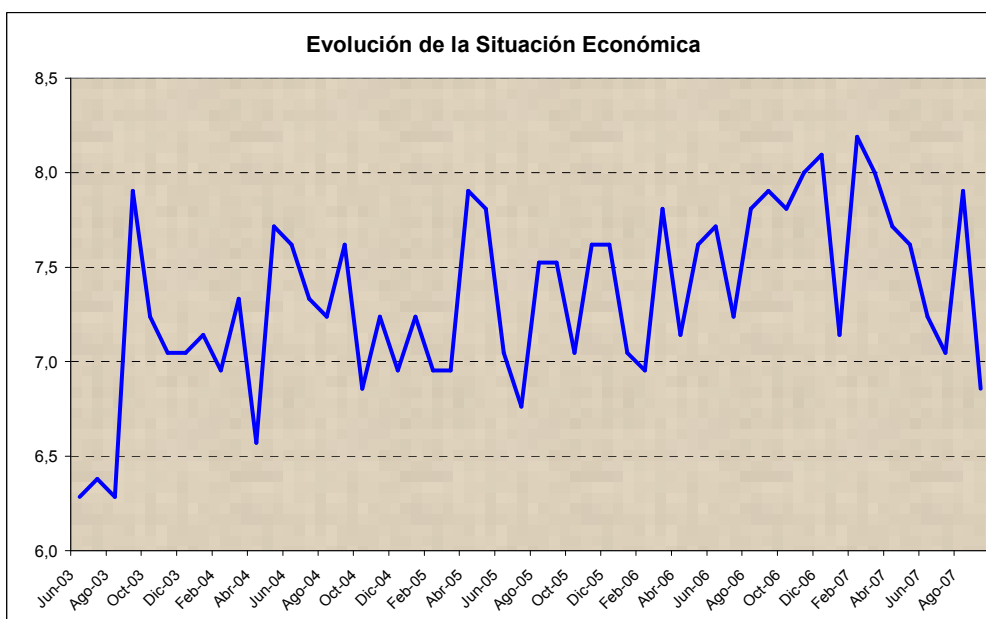
	Valor Observado	Período Reportado	Variación respecto mes anterior	Variación respecto igual mes año anterior
NIVEL DE ACTIVIDAD				
PBI (millones de \$ corrientes) (*)	835.393	2º Trimestre 2007		8,7%
Estimador Mensual Actividad Económica		Ago - 2007	1,5%	9,2%
Estimador Mensual Industrial		Sep - 2007	0,1%	8,8%
Indicador Sintético Actividad de la Construcción		Sep - 2007	-2,8%	1,7%
PRECIOS				
Indice de Precios al Consumidor		Oct - 2007	0,7%	8,20%
Indice de Precios Industriales al por Mayor		Oct - 2007	0,9%	13,2%
Indice de Costo de la Construcción		Oct - 2007	4,3%	21,9%
CONSUMO				
Supermercados		Sep - 2007	3,3%	20,3%
Shoppings		Sep - 2007	1,0%	21,6%
Servicios públicos		Sep - 2007	0,5%	17,3%
MONEDA Y CREDITO				
Depósitos (millones de \$)	197.406	Oct - 2007	0,2%	20,3%
Préstamos Sector Privado (millones de \$)	98.914	Oct - 2007	3,6%	37,7%
Base Monetaria (millones de \$)	88.760	Oct - 2007	2,9%	30,7%
Reservas Internacionales (millones de US\$)	42.624	Oct - 2007	-0,3%	46,6%
Tipo de Cambio Nominal (\$/US\$)	3,16	Oct - 2007	0,6%	2,0%
Tasa de interés entre Bancos - BAIBAR (**)	9,0%	Oct - 2007	1,0%	2,3%
Tasa Depósito a Plazo Fijo 30 Días (**)	10,4%	Oct - 2007	1,8%	3,3%
SECTOR EXTERNO				
Exportaciones (millones de US\$)	4.802	Sep - 2007	-4,4%	19,0%
Importaciones (millones de US\$)	3.963	Sep - 2007	-14,0%	25,0%
Saldo Comercial (millones de US\$)	839	Sep - 2007	101,7%	-3,0%
SECTOR FISCAL				
Recaudación (millones de \$)	17.651	Oct - 2007	5,5%	32,1%
Resultado Primario SPN (millones de \$)	3.178	Sep - 2007	16,9%	43,6%
COMMODITIES				
Oro (US\$/onza - NY)	795	Oct - 2007	7,0%	31,6%
Petróleo (US\$/WTI)	94,5	Oct - 2007	15,7%	60,7%
Soja (US\$/Ton.- FOB Bs. As.)	388	Oct - 2007	4,9%	50,4%
Trigo (US\$/Ton. - FOB Bs. As.)	318	Oct - 2007	-6,5%	52,2%
MONEDAS E INDICES				
Real (Real/Dólar)	1,73	Oct - 2007	5,5%	20,2%
Euro (Euro/Dólar)	0,69	Oct - 2007	1,4%	12,7%
MERVAL	2.351	Oct - 2007	7,4%	32,0%
DJIA	13.930	Oct - 2007	0,3%	7,3%
RENDIMIENTOS				
LIBOR 6 meses (**)	4,8%	Oct - 2007	-0,3%	-0,6%
US Treasury 10 años (**)	4,5%	Oct - 2007	-0,1%	-0,1%
Riesgo País (bps) (**)	317	Oct - 2007	-81	30

(*) La variación porcentual está expresada en términos reales.

(**) La variación porcentual está expresada en valores absolutos respecto al dato base.

Índice Situación Económica (ISE)

El ISE tiene por objeto resumir la evolución en el tiempo de distintas variables que tienen impacto en la situación económica. Así, se contempla el comportamiento de: sector externo, sector fiscal, sector real, precios, inversión, dinero y bancos, mercado de capitales y mercado de trabajo. Una vez analizadas y ponderadas estas variables se llega a la determinación del ISE.



Center for Business Research and Studies
Graduate School of Business
Universidad de Palermo
cbrs@palermo.edu

Director:
Daniel Seva
dseva@palermo.edu

Coordinadores de investigación:

Finanzas:
Conrado Martinez
cmartil@palermo.edu

Economía:
Marcelo Quiñones
mquino@palermo.edu

Marketing:
Eugenia Cannata
ecanna@palermo.edu

Management:
Guillermo Edelberg
gedelb@palermo.edu

Recursos Humanos:
Emilia Montero
emonte@palermo.edu

El presente informe elaborado por el Center for Business Research and Studies de la Graduate School of Business de la Universidad de Palermo tiene como objetivo la sola presentación de datos económico-financieros a sus destinatarios para uso exclusivo de los mismos y por lo tanto la información aquí contenida no constituye recomendación de ningún tipo. La reproducción literal y/o el aprovechamiento total o parcial de la presente publicación se encuentra prohibida a toda persona no autorizada en tal sentido. La Universidad de Palermo se reserva el derecho de iniciar acciones legales que devengan pertinentes ante la inobservancia de la exigencia formulada. Los datos aquí presentados han sido extraídos de fuentes oficiales y/o elaborados en base a datos respecto de los cuáles puede estimarse razonablemente su veracidad y exactitud. Los datos y conclusiones aquí vertidas no representan la opinión de la Universidad de Palermo, autoridades, profesores, representantes y empleados.