

## *SÍNTESIS ECONÓMICA*

*Informe Mensual - Año 5 N° 56 - Noviembre 2008*

### *Lo destacado del mes:*

- Grave: proyecto de ley intenta eliminar el sistema de jubilación privada.
- Positivo: se frena la caída de precios de las commodities.
- Crisis internacional no parece encontrar su piso.
- Industriales piden abiertamente por devaluación.
- Como en el 2002: vuelven las colas para comprar dólares.
- Vuela el riesgo país, pero Aerolíneas Argentinas tiene dificultades para volar.
- Trago amargo para el Gobierno: Joseph Stiglitz criticó la estatización del sistema jubilatorio en Argentina.
- Argentina queda fuera del plan de salvataje financiero diseñado por el FMI.
- Juez Americano embarga fondos de AFJP en el exterior.

## Situación Macroeconómica: evolución

- **NIVEL DE ACTIVIDAD**
  - *El nivel de actividad económica registró una suba del 0.9% en el último mes. El alza acumulada en los doce meses inmediato anteriores es del 6.4%. (\*)*
  - *La actividad industrial subió un 1.5% en el último mes, lo que representa un alza anual del 5.6%. (\*\*)*
  - *La actividad de la construcción registró una baja del 0.2% durante el último mes. Durante los últimos doce meses la actividad registró una suba del 5.7% (\*\*)*
- **PRECIOS**
  - *Nuevas subas del Índice de Precios al Consumidor (0.4%), del Índice de Precios Industriales Mayoristas (0.5%) y del Índice del Costo de la Construcción (0.2%). (\*\*\*)*
- **CONSUMO**
  - *La actividad de los supermercados registró una suba del 3.4%. (\*\*)*
  - *Los shoppings registraron un alza del 3.5 % en su nivel de actividad. (\*\*)*
  - *El nivel de utilización de servicios públicos se mantuvo sin cambios (\*\*)*
- **MONEDA Y CREDITO**
  - *La base monetaria bajó un 0.8% y cerró el mes en \$ 100,493 millones. (\*\*\*)*
  - *Las reservas internacionales se redujeron un 1.5% y ascendieron a U\$S 46,383 millones. Los depósitos tuvieron una suba del 1.3% y finalizaron el mes en 236,907 millones. Créditos al sector privado con aumento del 2.7%: \$ 129,075 millones. (\*\*\*)*
  - *Tipo de cambio U\$S/\$ y tasas de interés en alza. (\*\*\*)*
- **SECTOR FISCAL**
  - *El sector público nacional registró un superávit fiscal primario de \$ 3,532 millones. (\*\*)*
  - *La recaudación del sector público nacional alcanzó los \$ 24,276 millones. (\*\*\*)*
- **SECTOR EXTERNO**
  - *Nuevo saldo comercial favorable: U\$S 1,669 millones (exportaciones: U\$S 6,980 millones - importaciones: U\$S 5,311 millones). (\*\*)*

(\*) Datos a Agosto 2008

(\*\*) Datos a Septiembre 2008

(\*\*\*) Datos a Octubre 2008

## Situación Macroeconómica: anexo estadístico

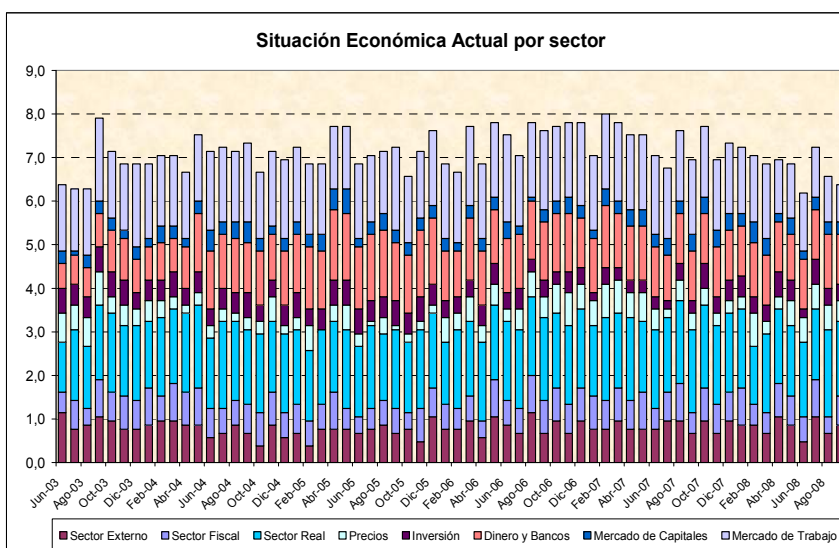
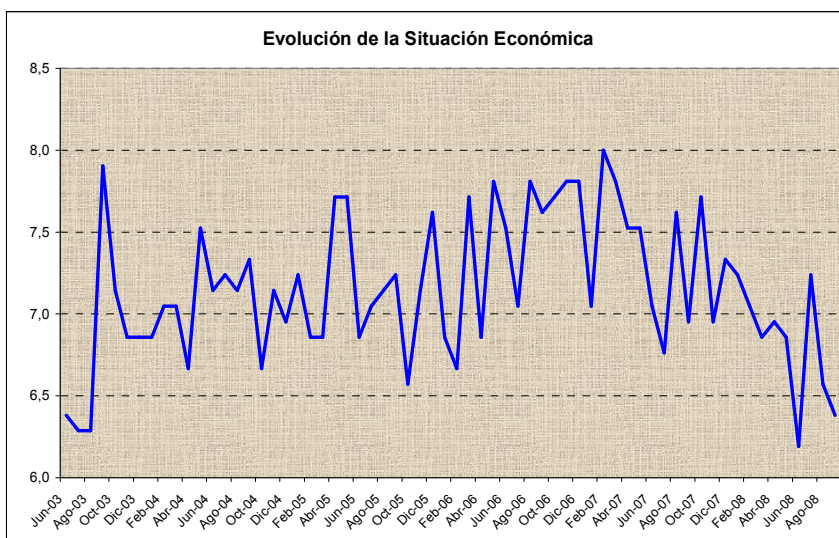
	Valor Observado	Período Reportado	Variación respecto mes anterior	Variación respecto igual mes año anterior
<b>NIVEL DE ACTIVIDAD</b>				
PBI (millones de \$ corrientes) (*)	1.099.946	2º Trimestre 2008		7,5%
Estimador Mensual Actividad Económica		Ago - 2008	0,9%	6,4%
Estimador Mensual Industrial		Set - 2008	1,5%	5,6%
Indicador Sintético Actividad de la Construcción		Set - 2008	-0,2%	5,7%
<b>PRECIOS</b>				
Indice de Precios al Consumidor		Oct - 2008	0,4%	8,4%
Indice de Precios Industriales al por Mayor		Oct - 2008	0,5%	11,2%
Indice de Costo de la Construcción		Oct - 2008	0,2%	15,4%
<b>CONSUMO</b>				
Supermercados		Set - 2008	3,4%	28,9%
Shoppings		Set - 2008	3,5%	19,5%
Servicios públicos		Set - 2008	0,0%	8,7%
<b>MONEDA Y CREDITO</b>				
Depósitos (millones de \$)	236.907	Oct - 2008	1,3%	20,0%
Préstamos Sector Privado (millones de \$)	129.075	Oct - 2008	2,7%	30,5%
Base Monetaria (millones de \$)	100.493	Oct - 2008	-0,8%	13,2%
Reservas Internacionales (millones de U\$S)	46.383	Oct - 2008	-1,5%	8,8%
Tipo de Cambio Nominal (\$/U\$S)	3,37	Oct - 2008	7,3%	6,6%
Tasa de interés entre Bancos - BAIBAR (**)	12,8%	Oct - 2008	4,0%	3,8%
Tasa Depósito a Plazo Fijo 30 Días (**)	12,4%	Oct - 2008	1,6%	2,0%
<b>SECTOR EXTERNO</b>				
Exportaciones (millones de U\$S)	6.980	Set - 2008	-5,6%	45,4%
Importaciones (millones de U\$S)	5.311	Set - 2008	3,1%	34,0%
Saldo Comercial (millones de U\$S)	1.669	Set - 2008	-25,7%	98,9%
<b>SECTOR FISCAL</b>				
Recaudación (millones de \$)	24.276	Oct - 2008	1,6%	37,5%
Resultado Primario SPN (millones de \$)	3.532	Set - 2008	-4,6%	11,1%
<b>COMMODITIES</b>				
Oro (U\$S/onza - NY)	718	Oct - 2008	-17,7%	-9,7%
Petróleo (U\$S/WTI)	68	Oct - 2008	-32,7%	-28,0%
Soja (U\$S/Ton. - FOB Bs. As.)	345	Oct - 2008	-14,6%	-11,1%
Trigo (U\$S/Ton. - FOB Bs. As.)	220	Oct - 2008	-18,5%	-30,8%
<b>MONEDAS E INDICES</b>				
Real (Real/Dólar)	2,16	Oct - 2008	-13,7%	-24,9%
Euro (Euro/Dólar)	0,79	Oct - 2008	-10,9%	-14,1%
MERVAL	1.011	Oct - 2008	-36,7%	-57,0%
DJIA	9.325	Oct - 2008	-14,1%	-33,1%
<b>RENDIMIENTOS</b>				
LIBOR 6 meses (**)	3,1%	Oct - 2008	-0,9%	-1,7%
US Treasury 10 años (**)	4,0%	Oct - 2008	0,2%	-0,5%
Riesgo País (bps) (**)	1783	Oct - 2008	826	1466

(\*) La variación porcentual está expresada en términos reales.

(\*\*) La variación porcentual está expresada en valores absolutos respecto al dato base.

## Índice Situación Económica (ISE)

El ISE tiene por objeto resumir la evolución en el tiempo de distintas variables que tienen impacto en la situación económica. Así, se contempla el comportamiento de: sector externo, sector fiscal, sector real, precios, inversión, dinero y bancos, mercado de capitales y mercado de trabajo. Una vez analizadas y ponderadas estas variables se llega a la determinación del ISE.



**Center for Business Research and Studies  
Graduate School of Business  
Universidad de Palermo**

Av. Madero 942, 8º piso  
C1106ACV – Buenos Aires, Argentina  
Tel. (5411) 5199-1399  
[www.palermo.edu/gsb](http://www.palermo.edu/gsb)

**Director:**

Daniel Seva  
[dseva@palermo.edu](mailto:dseva@palermo.edu)

**Coordinador general de investigación:**

Diego Gauna  
[dgauna@palermo.edu](mailto:dgauna@palermo.edu)

**Finanzas y economía:**

Conrado Martinez  
[cmarti1@palermo.edu](mailto:cmarti1@palermo.edu)

Rubén Ramallo  
[rramal1@palermo.edu](mailto:rramal1@palermo.edu)

**Marketing:**

Gabriel Krell  
[gkrell@palermo.edu](mailto:gkrell@palermo.edu)

**Management:**

Patricio O' Gorman  
[pogorman@palermo.edu](mailto:pogorman@palermo.edu)

El presente informe elaborado por el Center for Business Research and Studies de la Graduate School of Business de la Universidad de Palermo tiene como objetivo la sola presentación de datos económico-financieros a sus destinatarios para uso exclusivo de los mismos y por lo tanto la información aquí contenida no constituye recomendación de ningún tipo. La reproducción literal y/o el aprovechamiento total o parcial de la presente publicación se encuentra prohibida a toda persona no autorizada en tal sentido. La Universidad de Palermo se reserva el derecho de iniciar acciones legales que devengan pertinentes ante la inobservancia de la exigencia formulada. Los datos aquí presentados han sido extraídos de fuentes oficiales y/o elaborados en base a datos respecto de los cuáles puede estimarse razonablemente su veracidad y exactitud. Los datos y conclusiones aquí vertidas no representan la opinión de la Universidad de Palermo, autoridades, profesores, representantes y empleados.