

SÍNTESIS ECONÓMICA

Informe Mensual - Año 5 N° 54 - Septiembre 2008

Lo destacado del mes:

- Estado sale a recomprar bonos propios para evitar suba en riesgo país.
- Continúa el “festival” de subsidios.
- Positivo: dejarían de regir los super-poderes en 2009.
- El campo evalúa la vuelta al paro.
- El Banco Central Español emite lapidario informe sobre clima de negocios en Argentina.
- Municipios de casi todo el país se lanzan a incrementar tasas al comercio e industria.
- La CGT entra en cortocircuito con el Gobierno por cambios en impuesto a las ganancias de la cuarta categoría.
- Aerolíneas Argentinas es nuevamente estatal.
- Estado se apresta a cancelar deuda con el Club de París.

Situación Macroeconómica: evolución

- **NIVEL DE ACTIVIDAD**
 - *El nivel de actividad económica registró una baja del 0.8% en el último mes. El alza acumulada en los doce meses inmediato anteriores es del 6.5%. (*)*
 - *La actividad industrial subió un 4.3% en el último mes, lo que representa un alza anual del 9.4%. (**)*
 - *La actividad de la construcción registró una suba del 10.6% durante el último mes. Durante los últimos doce meses la actividad registró una suba del 7.5% (**)*
- **PRECIOS**
 - *Nuevas subas del Índice de Precios al Consumidor (0.5%) y del Índice de Precios Industriales Mayoristas (0.6%). El Índice del Costo de la Construcción se mostró en baja (0.2%). (***)*
- **CONSUMO**
 - *La actividad de los supermercados registró una suba del 2.5%. (**)*
 - *Los shoppings registraron una baja del 3.8 % en su nivel de actividad. (**)*
 - *El nivel de utilización de servicios públicos subió un 10.5% (**)*
- **MONEDA Y CREDITO**
 - *La base monetaria subió un 1.1% y cerró el mes en \$ 97,855 millones. (***)*
 - *Las reservas internacionales se redujeron un 0.9% y ascendieron a U\$S 47,252 millones. Los depósitos tuvieron una baja del 0.1% y finalizaron el mes en 228,390 millones. Créditos al sector privado con aumento del 0.3%: \$ 122,113 millones. (***)*
 - *Tipo de cambio U\$S/\$ y tasas de interés estables. (***)*
- **SECTOR FISCAL**
 - *El sector público nacional registró un superávit fiscal primario de \$ 4,022 millones. (**)*
 - *La recaudación del sector público nacional alcanzó los \$ 24,246 millones. (***)*
- **SECTOR EXTERNO**
 - *Nuevo saldo comercial favorable: U\$S 1,001 millones (exportaciones: U\$S 7,039 millones - importaciones: U\$S 6,038 millones). (**)*

(*) Datos a Junio 2008

(**) Datos a Julio 2008

(***) Datos a Agosto 2008

Situación Macroeconómica: anexo estadístico

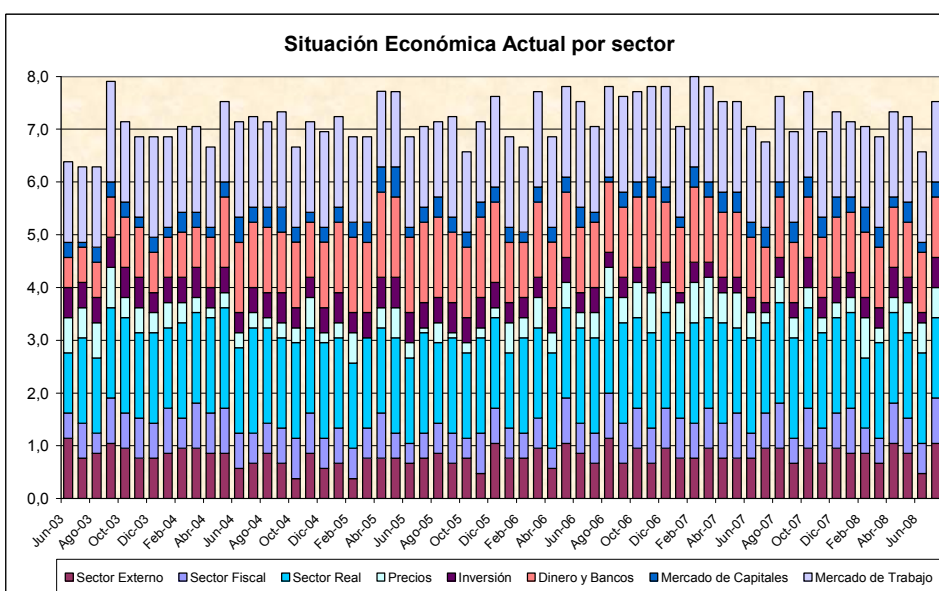
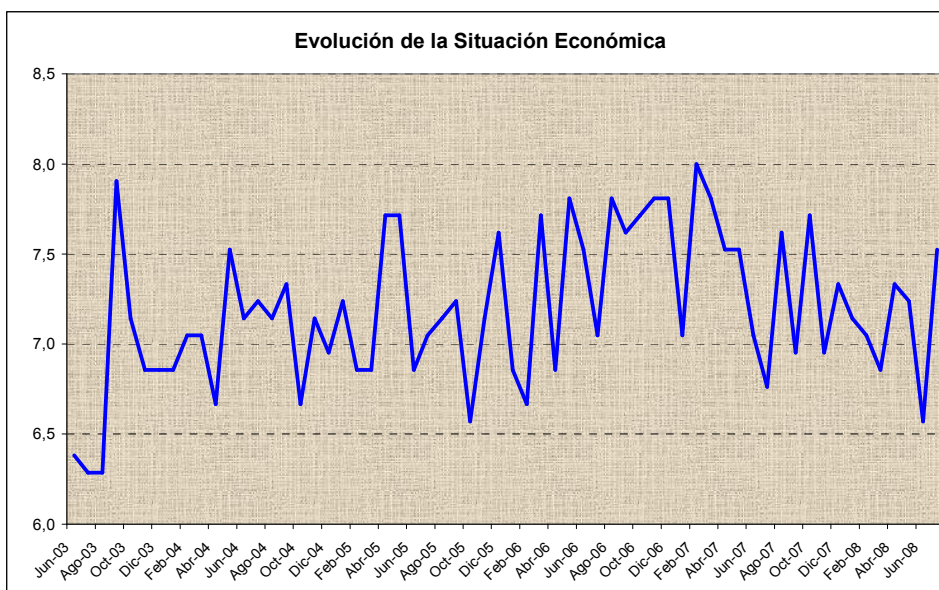
	Valor Observado	Período Reportado	Variación respecto mes anterior	Variación respecto igual mes año anterior
NIVEL DE ACTIVIDAD				
PBI (millones de \$ corrientes) (*)	885.371	1° Trimestre 2008		8,4%
Estimador Mensual Actividad Económica		Jun - 2008	-0,8%	6,5%
Estimador Mensual Industrial		Jul - 2008	4,3%	9,4%
Indicador Sintético Actividad de la Construcción		Jul - 2008	10,6%	7,5%
PRECIOS				
Indice de Precios al Consumidor		Ago - 2008	0,5%	9,6%
Indice de Precios Industriales al por Mayor		Ago - 2008	0,6%	12,0%
Indice de Costo de la Construcción		Ago - 2008	-0,2%	16,6%
CONSUMO				
Supermercados		Jul - 2008	2,5%	29,8%
Shoppings		Jul - 2008	-3,8%	18,0%
Servicios públicos		Jul - 2008	10,5%	10,7%
MONEDA Y CREDITO				
Depósitos (millones de \$)	228.390	Ago - 2008	-0,1%	17,7%
Préstamos Sector Privado (millones de \$)	122.113	Ago - 2008	0,3%	33,1%
Base Monetaria (millones de \$)	97.855	Ago - 2008	1,1%	10,9%
Reservas Internacionales (millones de U\$S)	47.252	Ago - 2008	-0,9%	8,1%
Tipo de Cambio Nominal (\$/U\$S)	3,05	Ago - 2008	-0,3%	-3,2%
Tasa de interés entre Bancos - BAIBAR (**)	8,2	Ago - 2008	-0,5%	-3,5%
Tasa Depósito a Plazo Fijo 30 Días (**)	11,5	Ago - 2008	0,0%	3,5%
SECTOR EXTERNO				
Exportaciones (millones de U\$S)	7.039	Jul - 2008	29,1%	52,9%
Importaciones (millones de U\$S)	6.038	Jul - 2008	17,1%	46,4%
Saldo Comercial (millones de U\$S)	1.001	Jul - 2008	235,9%	109,0%
SECTOR FISCAL				
Recaudación (millones de \$)	24.246	Ago - 2008	-1,1%	35,7%
Resultado Primario SPN (millones de \$)	4.022	Jul - 2008	51,8%	56,1%
COMMODITIES				
Oro (U\$S/onza - NY)	830	Ago - 2008	-9,2%	23,3%
Petróleo (U\$S/WTI)	115,4	Ago - 2008	-6,9%	55,9%
Soja (U\$S/Ton. - FOB Bs. As.)	510	Ago - 2008	-2,1%	58,4%
Trigo (U\$S/Ton. - FOB Bs. As.)	320	Ago - 2008	0,0%	8,5%
MONEDAS E INDICES				
Real (Real/Dólar)	1,63	Ago - 2008	-3,8%	17,3%
Euro (Euro/Dólar)	0,68	Ago - 2008	-6,3%	6,8%
MERVAL	1.777	Ago - 2008	-7,4%	-13,8%
DJIA	11.543	Ago - 2008	1,5%	-13,6%
RENDIMIENTOS				
LIBOR 6 meses (**)	3,1%	Ago - 2008	0,0%	-2,4%
US Treasury 10 años (**)	3,8%	Ago - 2008	-0,2%	-0,7%
Riesgo País (bps) (**)	671	Ago - 2008	58	204

(*) La variación porcentual está expresada en términos reales.

(**) La variación porcentual está expresada en valores absolutos respecto al dato base.

Índice Situación Económica (ISE)

El ISE tiene por objeto resumir la evolución en el tiempo de distintas variables que tienen impacto en la situación económica. Así, se contempla el comportamiento de: sector externo, sector fiscal, sector real, precios, inversión, dinero y bancos, mercado de capitales y mercado de trabajo. Una vez analizadas y ponderadas estas variables se llega a la determinación del ISE.



**Center for Business Research and Studies
Graduate School of Business
Universidad de Palermo**

Av. Madero 942, 8º piso
C1106ACV – Buenos Aires, Argentina
Tel. (5411) 5199-1399
www.palermo.edu/gsb

Director:

Daniel Seva
dseva@palermo.edu

Coordinador general de investigación:

Diego Gauna
dgauna@palermo.edu

Finanzas y economía:

Conrado Martinez
cmarti1@palermo.edu

Rubén Ramallo
rramal1@palermo.edu

Marketing:

Gabriel Krell
gkrell@palermo.edu

Management:

Patricio O' Gorman
pogorman@palermo.edu

El presente informe elaborado por el Center for Business Research and Studies de la Graduate School of Business de la Universidad de Palermo tiene como objetivo la sola presentación de datos económico-financieros a sus destinatarios para uso exclusivo de los mismos y por lo tanto la información aquí contenida no constituye recomendación de ningún tipo. La reproducción literal y/o el aprovechamiento total o parcial de la presente publicación se encuentra prohibida a toda persona no autorizada en tal sentido. La Universidad de Palermo se reserva el derecho de iniciar acciones legales que devengan pertinentes ante la inobservancia de la exigencia formulada. Los datos aquí presentados han sido extraídos de fuentes oficiales y/o elaborados en base a datos respecto de los cuáles puede estimarse razonablemente su veracidad y exactitud. Los datos y conclusiones aquí vertidas no representan la opinión de la Universidad de Palermo, autoridades, profesores, representantes y empleados.