

SÍNTESIS ECONÓMICA

Informe Mensual - Año 4 N° 47 - Febrero 2008

Lo destacado del mes:

- Fondos de ANSES y AFJP podrían ser utilizados para financiar obras públicas.
- Explosión de los precios del trigo y del maíz.
- Crisis financiera sacude mercados internacionales.
- Gobierno analiza índice para actualizar las jubilaciones.
- Salarios en dólares mayores a los registrados durante el 1 a 1.
- Se arma Club de Bancos para solucionar el tema de la falta de monedas.
- Se liberan las exportaciones de trigo y maíz.
- El Plan de Ahorro Energético sólo funciona en el Sector Público.
- Se frenan los créditos para individuos.

Situación Macroeconómica: evolución

- **NIVEL DE ACTIVIDAD**
 - *El nivel de actividad económica registró una suba del 1.1% en el último mes. El alza acumulada en los doce meses inmediato anteriores es del 9.6%. (*)*
 - *La actividad industrial subió un 0.5% en el último mes, lo que representa un alza anual del 9.7%. (**)*
 - *La actividad de la construcción registró una baja del 0.3% durante el último mes. Durante los últimos doce meses la actividad registró una suba del 10.6%. (**)*
- **PRECIOS**
 - *Nuevas subas del Índice de Precios al Consumidor (0.9%), del Índice de Precios Industriales Mayoristas (0.7%) y del Índice del Costo de la Construcción (0.3%). (***)*
- **CONSUMO**
 - *La actividad de los supermercados registró una suba del 1.9%. (**)*
 - *Los shoppings registraron una baja del 0.3% en su nivel de actividad. (**)*
 - *El nivel de utilización de servicios públicos subió el 2.3%. (**)*
- **MONEDA Y CREDITO**
 - *La base monetaria cayó un 3.1% y cerró el mes en \$ 95,578 millones. (***)*
 - *Las reservas internacionales se incrementaron un 2.6% y ascendieron a U\$S 47,341 millones. Los depósitos tuvieron un incremento del 1.3% y finalizaron el mes en 215,444 millones. Créditos al sector privado con aumento del 2.5%: \$ 109,448 millones. (***)*
 - *Tipo de cambio U\$S/\$ y tasas de interés estables. (***)*
- **SECTOR FISCAL**
 - *El sector público nacional registró un déficit fiscal primario de \$ 1,199 millones. (**)*
 - *La recaudación del sector público nacional alcanzó los \$ 22,729 millones. (***)*
- **SECTOR EXTERNO**
 - *Nuevo saldo comercial favorable: U\$S 1,786 millones (exportaciones: U\$S 5,668 millones - importaciones: U\$S 3,882 millones). (**)*

(*) Datos a Noviembre 2007

(**) Datos a Diciembre 2007

(***) Datos a Enero 2008

Situación Macroeconómica: anexo estadístico

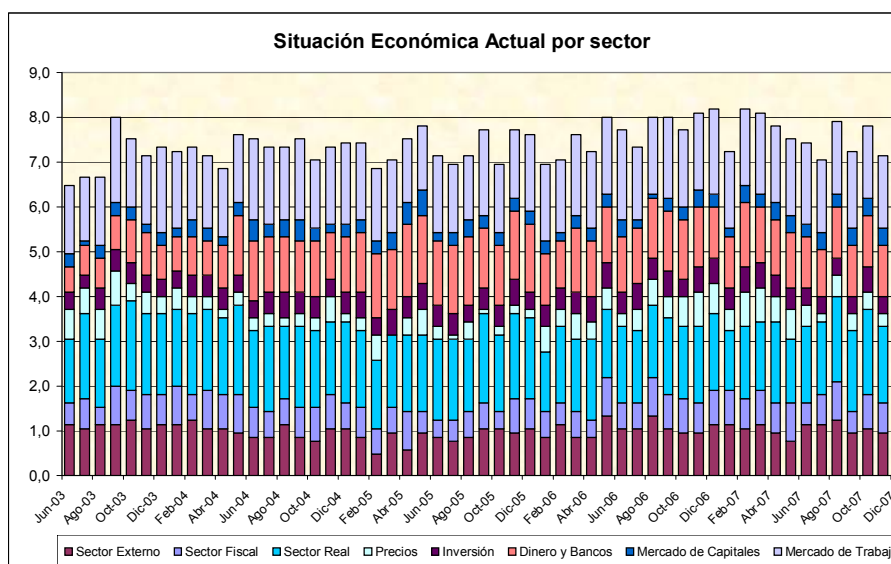
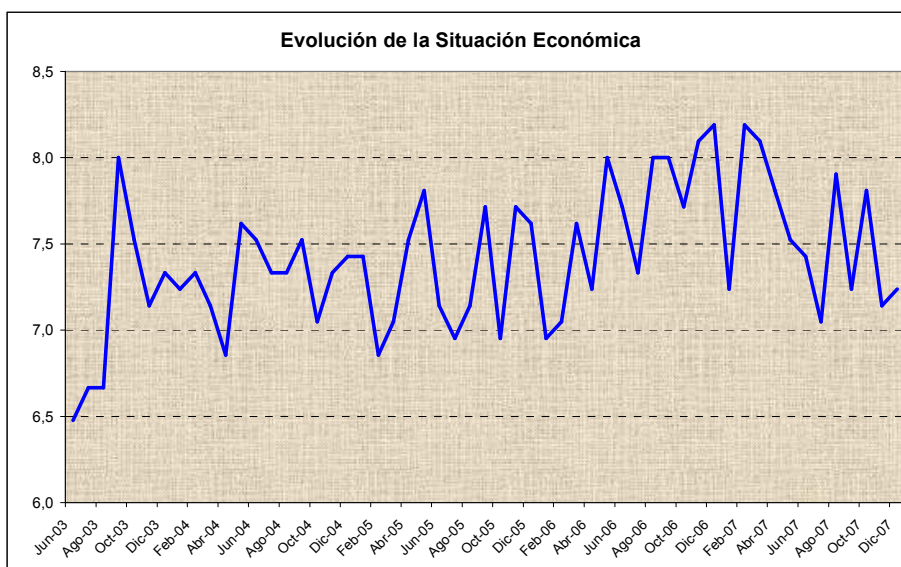
	Valor Observado	Período Reportado	Variación respecto mes anterior	Variación respecto igual mes año anterior
NIVEL DE ACTIVIDAD				
PBI (millones de \$ corrientes) (*)	824.944	3° Trimestre 2007		8,7%
Estimador Mensual Actividad Económica		Nov - 2007	1,1%	9,6%
Estimador Mensual Industrial		Dic - 2007	0,5%	9,7%
Indicador Sintético Actividad de la Construcción		Dic - 2007	-0,3%	10,6%
PRECIOS				
Indice de Precios al Consumidor		Ene - 2008	0,9%	8,3%
Indice de Precios Industriales al por Mayor		Ene - 2008	0,7%	15,0%
Indice de Costo de la Construcción		Ene - 2008	0,3%	18,8%
CONSUMO				
Supermercados		Dic - 2007	1,9%	22,8%
Shoppings		Dic - 2007	-0,3%	23,1%
Servicios públicos		Dic - 2007	2,3%	18,0%
MONEDA Y CREDITO				
Depósitos (millones de \$)	215.444	Ene - 2008	13,1%	23,1%
Préstamos Sector Privado (millones de \$)	109.448	Ene - 2008	2,5%	42,0%
Base Monetaria (millones de \$)	95.578	Ene - 2008	-3,1%	25,8%
Reservas Internacionales (millones de US\$)	47.341	Ene - 2008	2,6%	39,2%
Tipo de Cambio Nominal (\$/US\$)	3,15	Ene - 2008	0,3%	0,0%
Tasa de interés entre Bancos - BAIBAR (**)	8,0	Ene - 2008	-1,5%	1,2%
Tasa Depósito a Plazo Fijo 30 Días (**)	8,2	Ene - 2008	-2,8%	0,3%
SECTOR EXTERNO				
Exportaciones (millones de US\$)	5.668	Dic - 2007	4,5%	34,0%
Importaciones (millones de US\$)	3.882	Dic - 2007	-11,5%	41,0%
Saldo Comercial (millones de US\$)	1.786	Dic - 2007	72,1%	22,1%
SECTOR FISCAL				
Recaudación (millones de \$)	22.729	Ene - 2008	15,8%	49,5%
Resultado Primario SPN (millones de \$)	-1.199	Dic - 2007	N/A	N/A
COMMODITIES				
Oro (US\$/onza - NY)	924	Ene - 2008	11,1%	42,2%
Petróleo (US\$/WTI)	91,8	Ene - 2008	-4,4%	70,0%
Soja (US\$/Ton. - FOB Bs. As.)	453	Ene - 2008	5,0%	60,0%
Trigo (US\$/Ton. - FOB Bs. As.)	350	Ene - 2008	5,0%	94,0%
MONEDAS E INDICES				
Real (Real/Dólar)	1,76	Ene - 2008	1,1%	17,8%
Euro (Euro/Dólar)	0,67	Ene - 2008	2,9%	13,0%
MERVAL	2.007	Ene - 2008	-6,7%	-3,0%
DJIA	12.650	Ene - 2008	-4,6%	0,2%
RENDIMIENTOS				
LIBOR 6 meses (**)	3,0%	Ene - 2008	-1,6%	-2,4%
US Treasury 10 años (**)	3,6%	Ene - 2008	-0,4%	-1,1%
Riesgo País (bps) (**)	480	Ene - 2008	88	287

(*) La variación porcentual está expresada en términos reales.

(**) La variación porcentual está expresada en valores absolutos respecto al dato base.

Índice Situación Económica (ISE)

El ISE tiene por objeto resumir la evolución en el tiempo de distintas variables que tienen impacto en la situación económica. Así, se contempla el comportamiento de: sector externo, sector fiscal, sector real, precios, inversión, dinero y bancos, mercado de capitales y mercado de trabajo. Una vez analizadas y ponderadas estas variables se llega a la determinación del ISE.



**Center for Business Research and Studies
Graduate School of Business
Universidad de Palermo**

Av. Madero 942, 8º piso
C1106ACV – Buenos Aires, Argentina
Tel. (5411) 5199-1399
www.palermo.edu/gsb

Director:

Daniel Seva
dseva@palermo.edu

Coordinador general de investigación:

Diego Gauna
dgauna@palermo.edu

Finanzas y economía:

Conrado Martinez
cmarti1@palermo.edu

Rubén Ramallo
rramal1@palermo.edu

Marketing:

Gabriel Krell
gkrell@palermo.edu

Management:

Patricio O' Gorman
pogorman@palermo.edu

El presente informe elaborado por el Center for Business Research and Studies de la Graduate School of Business de la Universidad de Palermo tiene como objetivo la sola presentación de datos económico-financieros a sus destinatarios para uso exclusivo de los mismos y por lo tanto la información aquí contenida no constituye recomendación de ningún tipo. La reproducción literal y/o el aprovechamiento total o parcial de la presente publicación se encuentra prohibida a toda persona no autorizada en tal sentido. La Universidad de Palermo se reserva el derecho de iniciar acciones legales que devengan pertinentes ante la inobservancia de la exigencia formulada. Los datos aquí presentados han sido extraídos de fuentes oficiales y/o elaborados en base a datos respecto de los cuáles puede estimarse razonablemente su veracidad y exactitud. Los datos y conclusiones aquí vertidas no representan la opinión de la Universidad de Palermo, autoridades, profesores, representantes y empleados.