

SÍNTESIS ECONÓMICA

Informe Mensual - Año 5 N° 52 - Julio 2008

Lo destacado del mes:

- El conflicto Campo-Gobierno se traslada al Congreso Nacional.
- Grave para la Aduana: la SIGEN calificó al Sistema María de “muy vulnerable”.
- Crisis Energética I: el consumo eléctrico se mantiene en niveles récord.
- Crisis Energética II. Paradójico: la venta de climatizadores de piletas de natación es record.
- Se divide la CGT: oficial y paralela.
- Continúa la ofensiva del Gobierno a empresas para contener el aumento de precios.
- Se prevé una caída en la superficie sembrada de trigo para a campaña 2008-2009.
- La economía muestra signos de desaceleración.
- Aerolíneas Argentinas al borde de la estatización.

Situación Macroeconómica: evolución

- **NIVEL DE ACTIVIDAD**
 - *El nivel de actividad económica registró una suba del 0.9% en el último mes. El alza acumulada en los doce meses inmediato anteriores es del 9.0%. (*)*
 - *La actividad industrial bajó un 0.3% en el último mes, lo que representa un alza anual del 6.9%. (**)*
 - *La actividad de la construcción registró una baja del 3.3% durante el último mes. Durante los últimos doce meses la actividad registró un alza del 5.8 (**)*
- **PRECIOS**
 - *Nuevas subas del Índice de Precios al Consumidor (0.6%), del Índice de Precios Industriales Mayoristas (1.0%) y del Índice del Costo de la Construcción (0.1%). (***)*
- **CONSUMO**
 - *La actividad de los supermercados registró una suba del 5.6%. (**)*
 - *Los shoppings registraron un alza del 0.2% en su nivel de actividad. (**)*
 - *El nivel de utilización de servicios públicos se mantuvo sin cambios. (**)*
- **MONEDA Y CREDITO**
 - *La base monetaria subió un 4.7% y cerró el mes en \$ 102,195 millones. (***)*
 - *Las reservas internacionales se redujeron un 2.7% y ascendieron a U\$S 47,701 millones. Los depósitos tuvieron una suba del 0.1% y finalizaron el mes en 220,388 millones. Créditos al sector privado con aumento del 0.4%: \$ 119,211 millones. (***)*
 - *Tipo de cambio U\$S/\$ en baja y tasas de interés en alza. (***)*
- **SECTOR FISCAL**
 - *El sector público nacional registró un superávit fiscal primario de \$ 6,026 millones. (**)*
 - *La recaudación del sector público nacional alcanzó los \$ 23,620 millones. (***)*
- **SECTOR EXTERNO**
 - *Nuevo saldo comercial favorable: U\$S 1,005 millones (exportaciones: U\$S 6,203 millones - importaciones: U\$S 5,198 millones). (**)*

(*) Datos a Abril 2008

(**) Datos a Mayo 2008

(***) Datos a Junio 2008

Situación Macroeconómica: anexo estadístico

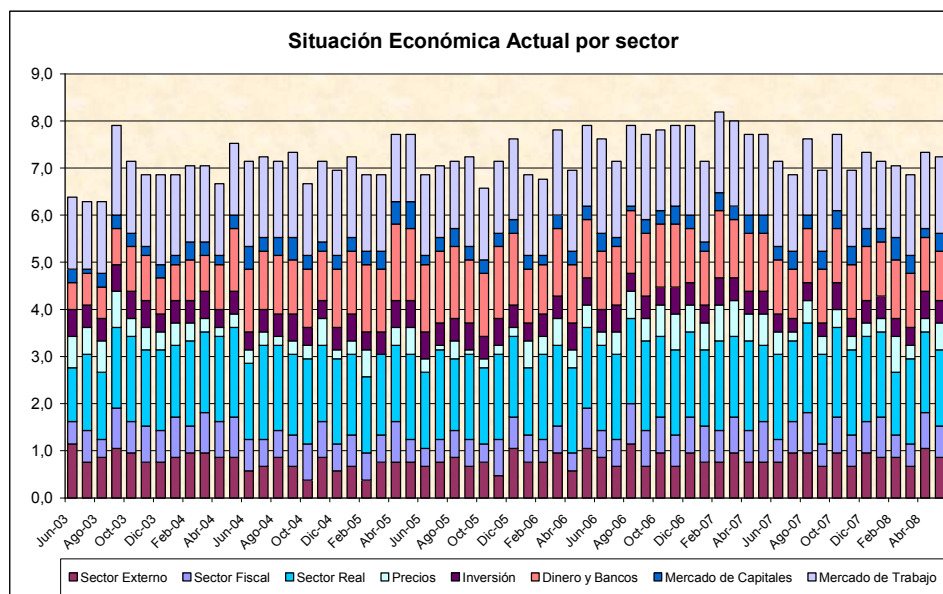
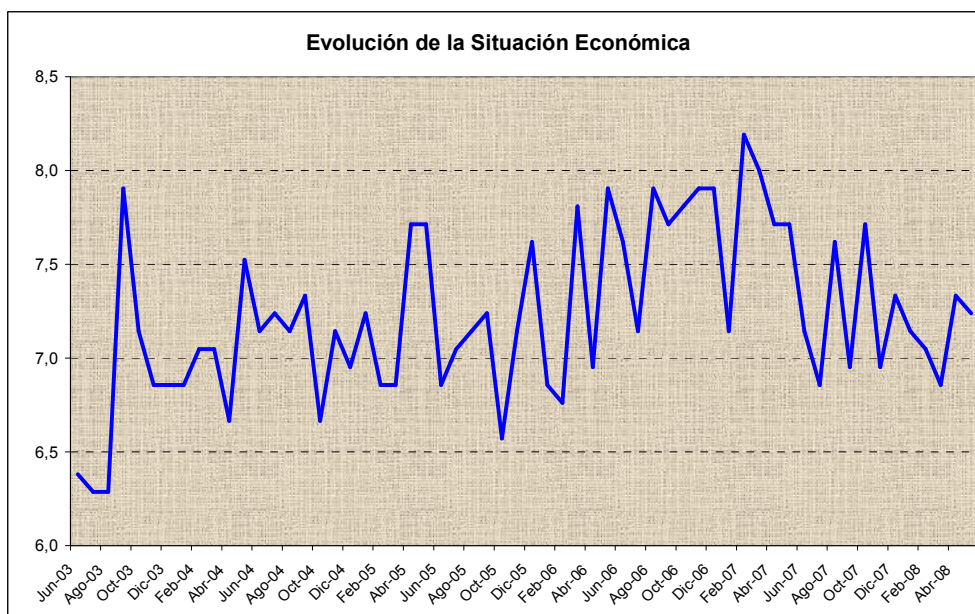
	Valor Observado	Período Reportado	Variación respecto mes anterior	Variación respecto igual mes año anterior
NIVEL DE ACTIVIDAD				
PBI (millones de \$ corrientes) (*)	885.371	1° Trimestre 2008		8,4%
Estimador Mensual Actividad Económica		Abr - 2008	0,9%	9,0%
Estimador Mensual Industrial		May - 2008	-0,3%	6,9%
Indicador Sintético Actividad de la Construcción		May - 2008	-3,3%	5,8%
PRECIOS				
Indice de Precios al Consumidor		Jun - 2008	0,6%	9,2%
Indice de Precios Industriales al por Mayor		Jun - 2008	1,0%	13,6%
Indice de Costo de la Construcción		Jun - 2008	0,1%	17,4%
CONSUMO				
Supermercados		May - 2008	5,6%	32,6%
Shoppings		May - 2008	0,2%	25,3%
Servicios públicos		May - 2008	0,0%	10,6%
MONEDA Y CREDITO				
Depósitos (millones de \$)	220.388	Jun - 2008	0,1%	17,2%
Préstamos Sector Privado (millones de \$)	119.211	Jun - 2008	0,4%	37,0%
Base Monetaria (millones de \$)	102.195	Jun - 2008	4,7%	21,7%
Reservas Internacionales (millones de U\$S)	47.701	Jun - 2008	-2,7%	10,9%
Tipo de Cambio Nominal (\$/U\$S)	3,08	Jun - 2008	-2,2%	-1,5%
Tasa de interés entre Bancos - BAIBAR (**)	9,3	Jun - 2008	0,2%	1,5%
Tasa Depósito a Plazo Fijo 30 Días (**)	14,0	Jun - 2008	2,5%	7,0%
SECTOR EXTERNO				
Exportaciones (millones de U\$S)	6.203	May - 2008	7,1%	28,0%
Importaciones (millones de U\$S)	5.198	May - 2008	5,5%	47,0%
Saldo Comercial (millones de U\$S)	1.005	May - 2008	16,3%	-23,0%
SECTOR FISCAL				
Recaudación (millones de \$)	23.620	Jun - 2008	-2,6%	31,0%
Resultado Primario SPN (millones de \$)	6.026	May - 2008	116,0%	12,6%
COMMODITIES				
Oro (U\$S/onza - NY)	924	Jun - 2008	4,5%	42,2%
Petróleo (U\$S/WTI)	140,0	Jun - 2008	9,8%	103,0%
Soja (U\$S/Ton. - FOB Bs. As.)	580	Jun - 2008	26,4%	102,0%
Trigo (U\$S/Ton. - FOB Bs. As.)	370	Jun - 2008	8,8%	158,0%
MONEDAS E INDICES				
Real (Real/Dólar)	1,60	Jun - 2008	1,8%	16,7%
Euro (Euro/Dólar)	0,63	Jun - 2008	1,6%	15,0%
MERVAL	2.108	Jun - 2008	-4,4%	-3,7%
DJIA	11.350	Jun - 2008	-10,2%	-15,3%
RENDIMIENTOS				
LIBOR 6 meses (**)	3,1%	Jun - 2008	0,3%	-2,3%
US Treasury 10 años (**)	4,0%	Jun - 2008	-0,1%	-1,0%
Riesgo País (bps) (**)	614	Jun - 2008	86	300

(*) La variación porcentual está expresada en términos reales.

(**) La variación porcentual está expresada en valores absolutos respecto al dato base.

Índice Situación Económica (ISE)

El ISE tiene por objeto resumir la evolución en el tiempo de distintas variables que tienen impacto en la situación económica. Así, se contempla el comportamiento de: sector externo, sector fiscal, sector real, precios, inversión, dinero y bancos, mercado de capitales y mercado de trabajo. Una vez analizadas y ponderadas estas variables se llega a la determinación del ISE.



**Center for Business Research and Studies
Graduate School of Business
Universidad de Palermo**

Av. Madero 942, 8º piso
C1106ACV – Buenos Aires, Argentina
Tel. (5411) 5199-1399
www.palermo.edu/gsb

Director:

Daniel Seva
dseva@palermo.edu

Coordinador general de investigación:

Diego Gauna
dgauna@palermo.edu

Finanzas y economía:

Conrado Martinez
cmarti1@palermo.edu

Rubén Ramallo
rramal1@palermo.edu

Marketing:

Gabriel Krell
gkrell@palermo.edu

Management:

Patricio O' Gorman
pogorman@palermo.edu

El presente informe elaborado por el Center for Business Research and Studies de la Graduate School of Business de la Universidad de Palermo tiene como objetivo la sola presentación de datos económico-financieros a sus destinatarios para uso exclusivo de los mismos y por lo tanto la información aquí contenida no constituye recomendación de ningún tipo. La reproducción literal y/o el aprovechamiento total o parcial de la presente publicación se encuentra prohibida a toda persona no autorizada en tal sentido. La Universidad de Palermo se reserva el derecho de iniciar acciones legales que devengan pertinentes ante la inobservancia de la exigencia formulada. Los datos aquí presentados han sido extraídos de fuentes oficiales y/o elaborados en base a datos respecto de los cuáles puede estimarse razonablemente su veracidad y exactitud. Los datos y conclusiones aquí vertidas no representan la opinión de la Universidad de Palermo, autoridades, profesores, representantes y empleados.