

**PERCEPCIONES SOBRE EL SISTEMA
DE VOTO ELECTRÓNICO**

**Grupo de Investigaciones Estadísticas de la
Facultad de Ingeniería UP**

INFORME FINAL

***LIC. STELLA MARIS DIEZ
Noviembre, 2007***

INDICE

Contenido	Página
1- Muestreo y composición de la muestra	
2- Resumen descriptivo	
Tendencia de las percepciones acerca de la confiabilidad del sistema	
Tendencia de las percepciones acerca de diversos atributos del sistema	
Tendencia de las percepciones en función de características sociodemográficas relevadas	
La opinión informada y la opinión del que sólo opina	
ANEXO I: Cuestionario de encuesta	

1- MUESTREO Y COMPOSICION DE LA MUESTRA

Muestra: no probabilística, por cuotas de edad y sexo, a través de un cuestionario autoadministrado (ver Anexo I). Tamaño de la muestra: **1016**.

En la recolección de datos participaron aproximadamente 130 alumnos coordinados por 4 docentes.

Unidad de análisis: hombres y mujeres argentinos residentes en la Ciudad de Buenos Aires y zona aledaña.

Las siguientes tablas detallan la composición de la muestra según las diversas variables demográficas relevadas.

Tabla 1: Composición de la muestra por edad y sexo, en porcentajes.

SEXO	EDAD				Total
	18 a 29	30 a 39	40 a 54	55 y más	
Femenino	13,8	11,8	12,5	10,8	49,0
Masculino	14,0	14,0	11,7	11,3	51,0
Total	27,8	25,8	24,2	22,2	100,0

Tabla 2: Composición de la muestra según la zona de residencia, en porcentajes.

Categorías	% Respuestas
Capital	86
Gran Bs. As.	14

En las encuestas de Capital, los barrios con mayor representación fueron: Palermo (19,1%), Belgrano (11,7%), Caballito (10,2%), Almagro (7%), Barrio Norte (6,8%) y Recoleta (6,2%).

Tabla 3: Composición de la muestra según máximo nivel educativo alcanzado, en porcentajes

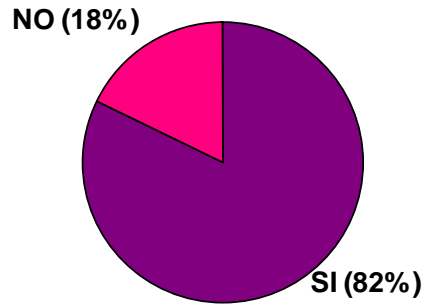
Nivel	% Respuestas
Primario completo	3,00%
Primario incompleto	1,00%
Secundario completo	21,00%
Secundario incompleto	6,00%
Terciario completo	9,00%
Terciario incompleto	5,00%
Universitario completo	24,00%
Universitario incompleto	31,00%

El 20% de los encuestados pertenecen a la comunidad de la Universidad de Palermo como alumnos, docentes o personal administrativo.

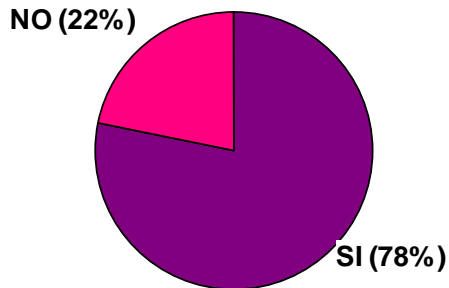
2- RESUMEN DESCRIPTIVO:

TENDENCIA DEL USO DE NUEVAS TECNOLOGÍAS DE COMUNICACIÓN ENTRE LOS ENCUESTADOS

¿TIENE COMPUTADORA EN SU HOGAR?



¿UTILIZA INTERNET REGULARMENTE?



¿DONDE UTILIZA INTERNET REGULARMENTE?

	% Respuestas
Hogar	82%
Trabajo	64%
Cyber	22%
Otro	18%

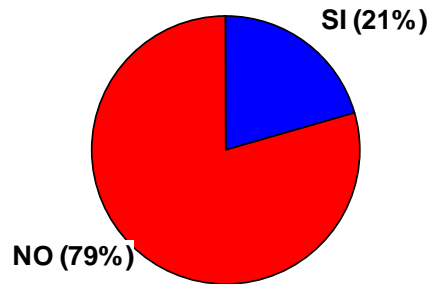
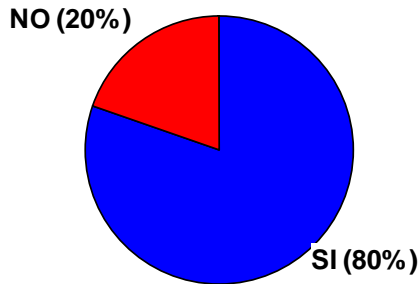
¿PARA CUÁL DE LOS SIGUIENTES USOS SE CONECTA A INTERNET?

	% Respuestas
Buscar información	92%
Enviar y recibir mails	92%
Leer las noticias	73%
Chatear	63%
Pagar servicios	41%
Realizar compras	37%
Transacciones bancarias	23%
Otros	7%

TENDENCIA DE LAS PERCEPCIONES ACERCA DE LA CONFIABILIDAD DEL SISTEMA

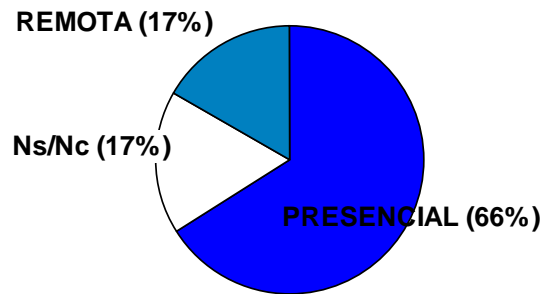
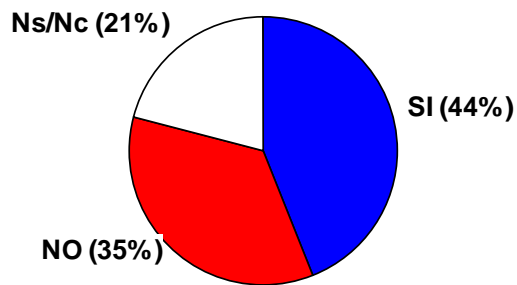
¿SABE USTED QUÉ ES EL VOTO ELECTRÓNICO?

¿CONOCE ALGUNA EXPERIENCIA ARGENTINA?

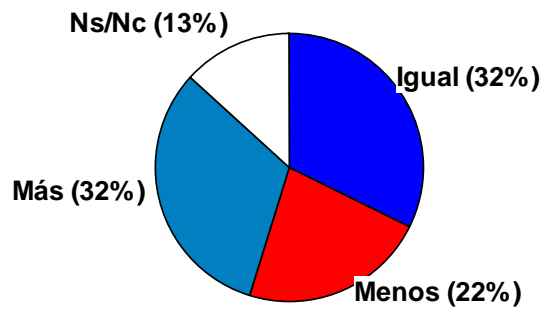


¿LE PARECE UN SISTEMA CONFIABLE?

¿QUÉ MODALIDAD LE PARECE MÁS CONFIABLE



SI COMPARA EL SISTEMA DE VOTACIÓN ELECTRÓNICA PRESENCIAL CON EL SISTEMA ACTUAL, ¿CREE EL VOTO ELECTRÓNICO ES MÁS, MENOS O IGUALMENTE CONFIABLE?



TENDENCIA DE LAS PERCEPCIONES ACERCA DE DIVERSOS ATRIBUTOS DEL SISTEMA

INDIQUE SU GRADO DE ACUERDO O DESACUERDO CON LAS SIGUIENTES FRASES VINCULADAS AL VOTO ELECTRÓNICO CONSIDERANDO QUE “1” INDICA COMPLETO DESACUERDO; “2” ALGO EN DESCUERDO; “3” NI DE ACUERDO NI EN DESACUERDO; “4” ALGO DE ACUERDO Y “5” INDICA TOTAL ACUERDO, en porcentajes de respuestas.

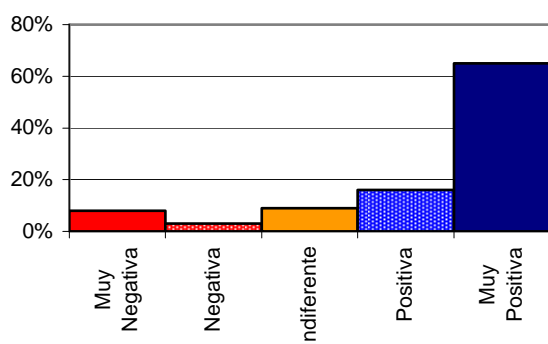
De acuerdo a la puntuación y el sentido de las proposiciones el “1” indica una opinión muy negativa; “2” algo negativa; “3” indiferente; “4” algo positiva y “5” muy positiva.

	1	2	3	4	5
10.1-El recuento de votos es más rápido que con el sistema actual.	8	3	9	16	65
10.2-Facilita la eliminación de las listas sábana.	14	10	32	19	25
10.3-Ni siquiera personas expertas pueden manipular los resultados.	36	21	23	10	10
10.4-Facilita la eliminación de punteros y la compra de votos	28	15	25	16	16
10.5-Tiene bajos costos de implementación.	21	19	30	17	13
10.6-Promueve la participación ciudadana en consultas populares o referéndums.	14	16	34	20	16
10.7-No es un sistema propicio para delitos informáticos como el hackeo.	31	21	29	10	10
10.8-Aumentará la concurrencia de electores en los comicios.	20	16	31	20	14
10.9-Con el sistema de voto electrónico se ahorrarán recursos del Estado.	16	14	26	22	22
10.10-Su implementación a nivel nacional es prioritaria.	23	12	28	18	20

RAPIDEZ

PRIORIDAD

El recuento de votos es más rápido

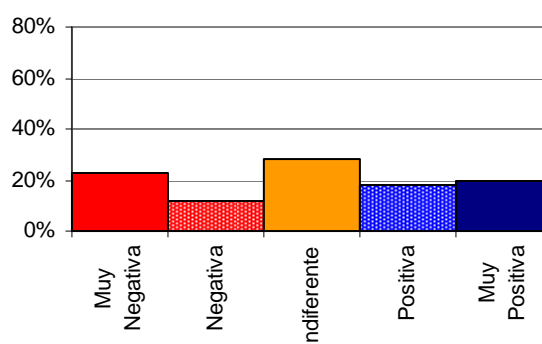


Media = 4,27; DE = 1,22

Opiniones típicas: positiva y muy positiva.

Es el único aspecto reconocido como una ventaja por más del 80% de los encuestados, y es el ítem en que más homogéneas fueron las respuestas.

La implementación es prioritaria

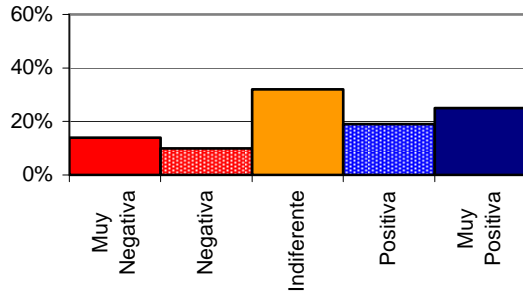


Media = 2,99; DE = 1,41

Opiniones típicas: algo negativa a algo positiva, (tibias).

POLITICAS

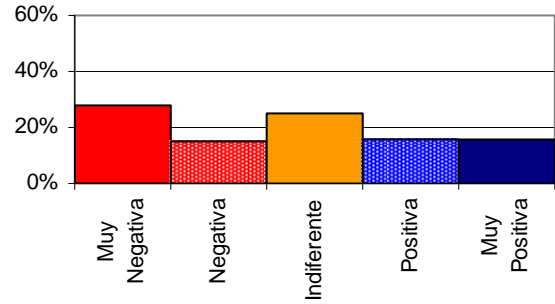
Se eliminarán las listas sábana



Media = 3,31; DE = 1,32

Opiniones típicas: indiferente a positivo

Se eliminarán los punteros y la compra de votos

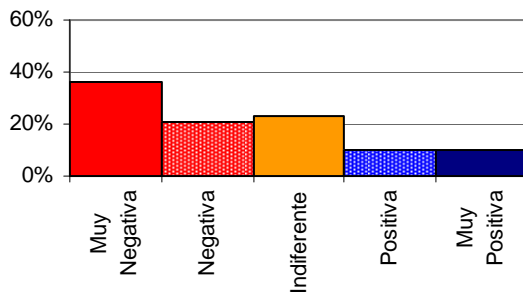


Media = 2,76; DE = 1,42

Opiniones típicas: entre muy negativa a algo positiva

SEGURIDAD

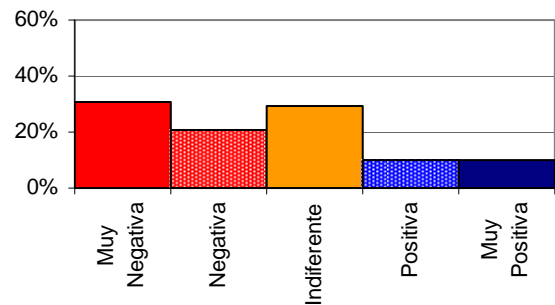
Expertos no pueden manipular los resultados



Media = 2,37; DE = 1,32

Opiniones típicas: indiferente a muy negativa

No es propicio para delitos informáticos como el hackeo

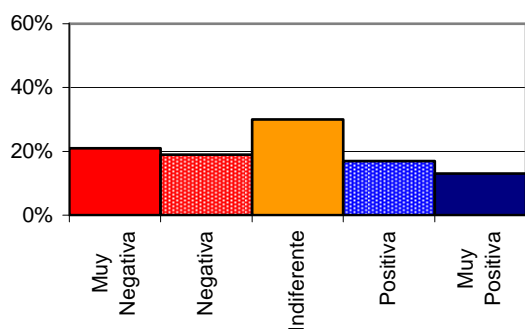


Media = 2,47; DE = 1,29

Opiniones típicas: indiferente a muy negativa

RECURSOS ECONOMICOS

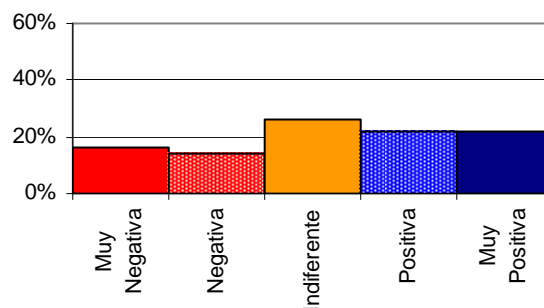
Tiene bajos costos de implementación



Media = 2,82; DE = 1,31

Opiniones típicas: algo negativa a algo positiva (tibias)

El sistema ahorrará recursos del Estado

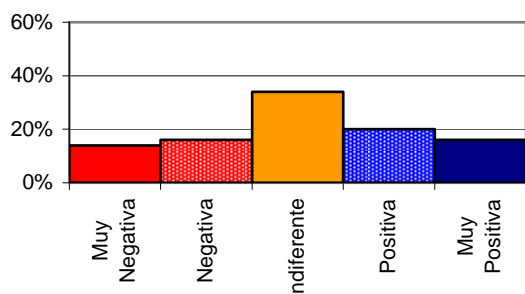


Media = 3,2; DE = 1,36

Opiniones típicas: algo negativa a algo positiva (tibias)

PARTICIPACION CIUDADANA

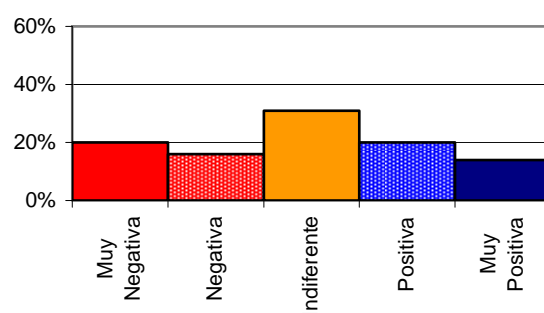
Promoverá la participación ciudadana en referendums



Media = 3,09; DE = 1,25

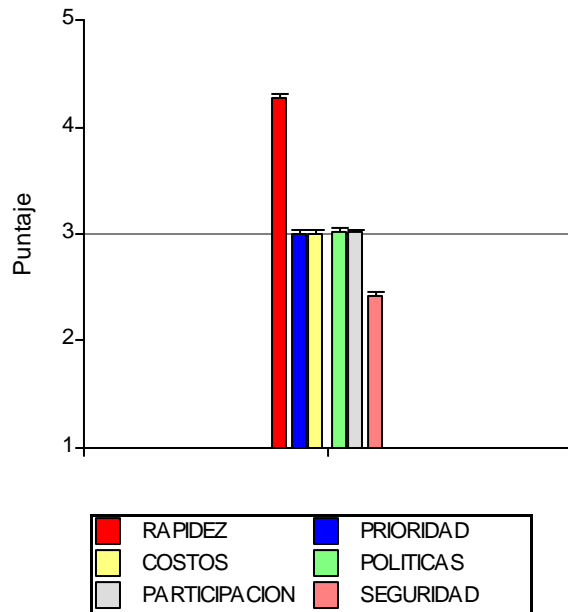
Opiniones típicas: algo negativa a algo positiva (tibias)

Aumentará la concurrencia en los comicios



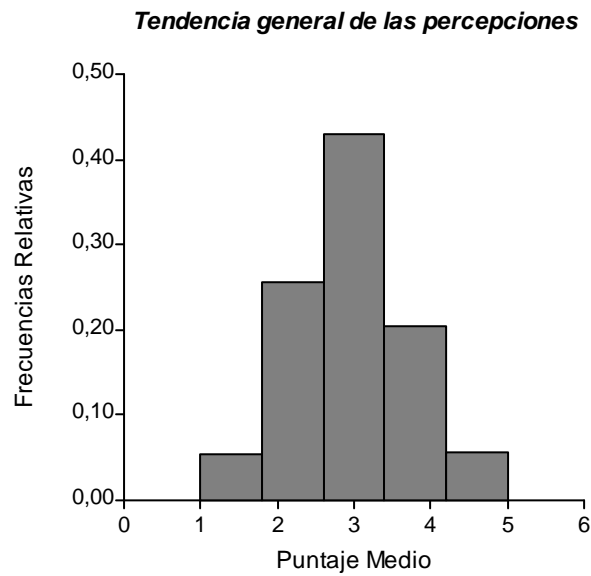
Media = 2,93; DE = 1,3

Opiniones típicas: algo negativa a algo positiva (tibias)



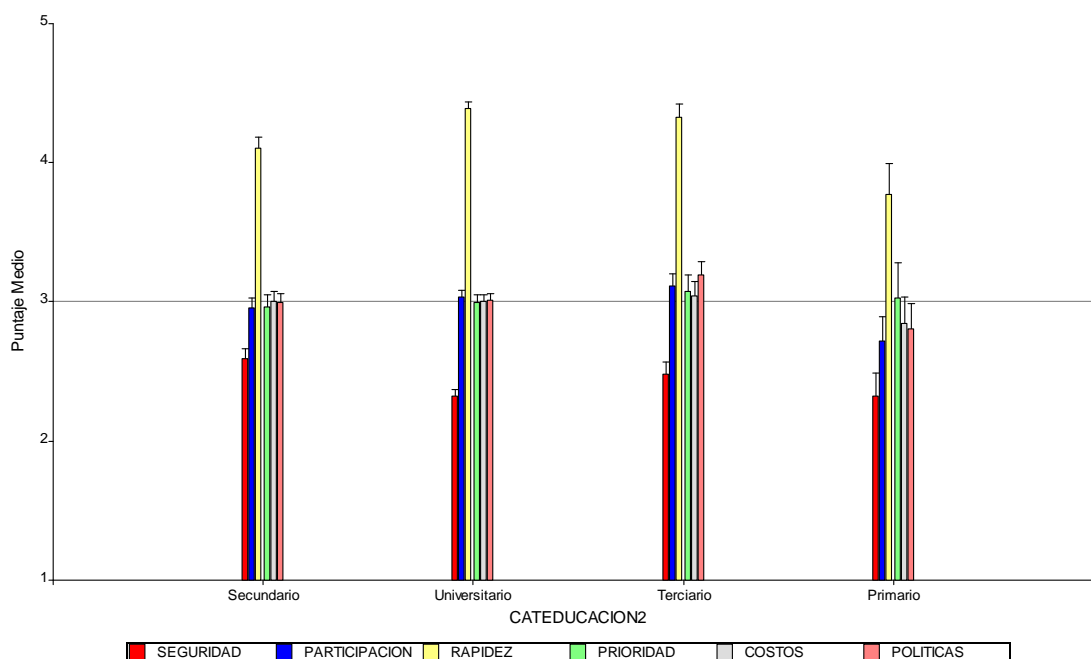
Tendencia de las puntuaciones.
Se muestran puntajes medios y error std.

A continuación se ilustra la distribución global de los puntajes medios para todos los ítems de la pregunta 10 del cuestionario, que confirma la tendencia de las opiniones indiferentes o tibias en uno u otro sentido.



TENDENCIA DE LAS PERCEPCIONES EN FUNCIÓN DE CARACTERÍSTICAS SOCIO-DEMOGRAFICAS RELEVADAS.

- ✓ Hombres y mujeres tienen opiniones similares.
- ✓ Las percepciones no varían en función de la edad.
- ✓ Las percepciones tienen pequeñas variaciones en función del nivel educativo: aquellos individuos con primario completo o incompleto tienden a tener opiniones algo más negativas que el resto, aunque las diferencias no son significativas y este grupo no llega al 4% de los encuestados.



LA OPINION INFORMADA Y LA OPINION DEL QUE SÓLO OPINA

Resulta interesante observar la manera en que varían las percepciones sobre VE en función del conocimiento previo del tema.

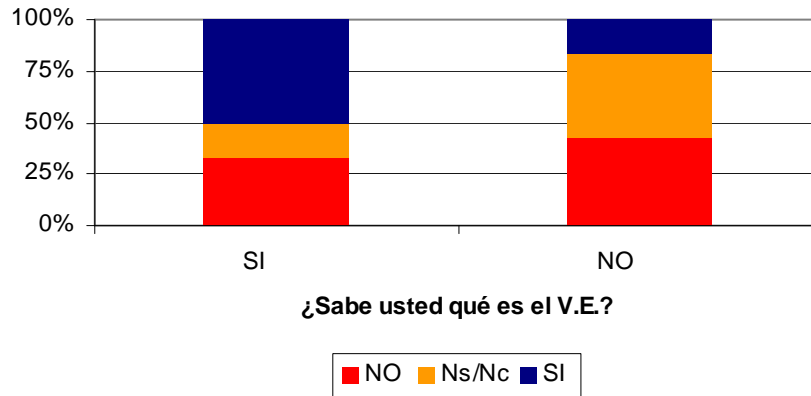
Para el 51% de los encuestados con conocimiento sobre VE el sistema opina que es confiable, mientras que sólo un 16% cree lo mismo entre los que no tienen conocimiento previo del tema. En este grupo se destaca un 41% que con una actitud digamos, responsable, no opina.

43% de los que no conocen del tema para decir que no es confiable? Evidentemente prejuicios de otro orden están influyendo en la respuesta.

La cuestión inquietante es ¿en qué se basa el

¿Sabe?	¿Es confiable?			Total
	NO	Ns/Nc	SI	
NO (n=199)	43%	41%	16%	100%
SI (n=813)	33%	16%	51%	100%
Total	35%	21%	44%	100%

¿Cree que el V.E. es confiable?

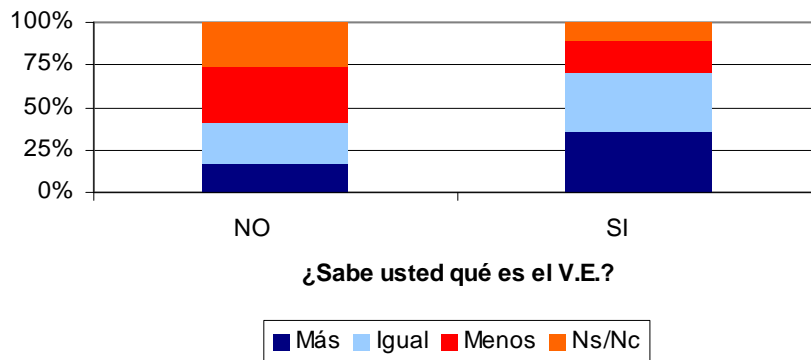


Frente a la comparación de la confiabilidad del sistema de VE en relación al sistema actual se observa que entre los informados un 70% cree que el VE es al menos tan confiable como el sistema actual; mientras que sólo el 41% de los que no conocen sobre VE opina favorablemente.

¿Qué tan confiable es respecto del actual?

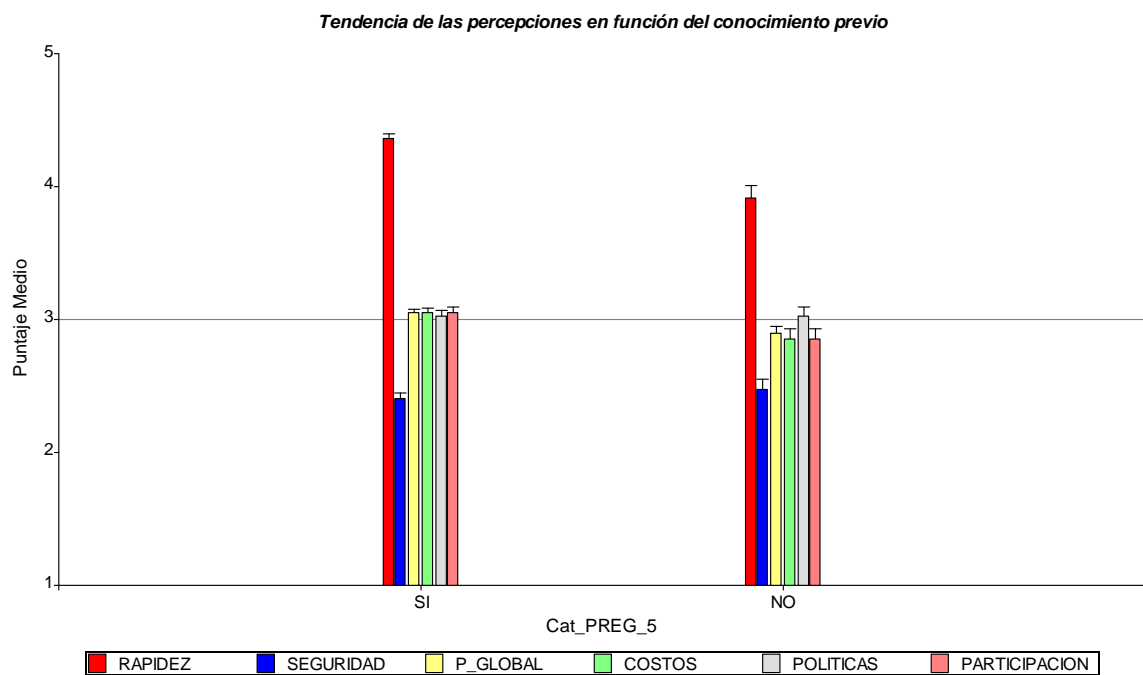
¿Sabe?	Igual	Más	Menos	Ns/Nc	Total
NO	24%	17%	33%	26%	100%
SI	34%	36%	20%	10%	100%
Total	32%	32%	22%	13%	100%

¿Qué tan confiable es el VE comparado con el sistema actual?



Así también, se observa una tendencia algo más positiva entre los que tienen conocimiento del tema respecto de los distintos atributos relevados como la rapidez, los costos y la participación ciudadana. No se registran diferencias de opinión en cuanto a la seguridad que ofrece el sistema ni a las novedades de índole política que podría aportar (eliminación de listas sábana y de punteros).

ATRIBUTO	No sabe	Si sabe	p-value prueba MannWitney	Diferencias significativas al 0,05
RAPIDEZ	3,91	4,36	<0,0001	*
COSTOS	2,85	3,05	0,018	*
PARTICIPACION	2,85	3,05	0,0159	*
SEGURIDAD	2,47	2,41	0,2131	
POLITICAS	3,02	3,03	0,774	
P_GLOBAL	2,9	3,05	0,0083	*



LA OPINION INFORMADA Y EL USO DE LAS NUEVAS TECNOLOGÍAS DE COMUNICACIÓN

La siguiente tabla ilustra sobre los hábitos de uso de Internet según el encuestado dijera conocer o no sobre el sistema de VE.

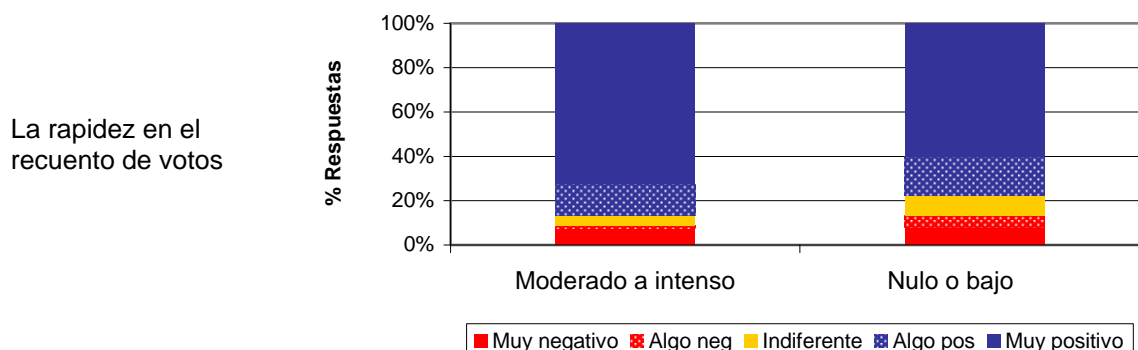
¿PARA QUÉ USA INTERNET?	¿SABE USTED QUE ES EL VOTO ELECTRONICO?	
	NO	SI
Mails	0,86	0,93
Busca información	0,88	0,92
Lee las noticias	0,56	0,76
Chatea	0,58	0,63
Paga servicios	0,26	0,43
Compras	0,33	0,38
Operac. Bancarias	0,29	0,21

Con el objetivo de introducir en el análisis la intensidad en el uso de las tecnologías de información se clasificó en “uso nulo o restringido” y “uso amplio” según la cantidad de opciones de uso seleccionadas por el encuestado.

- ✓ Las percepciones sobre el sistema de VE de los que dijeron **no conocer sobre el tema** no varían por un uso más o menos restringido de las tecnologías de información.
- ✓ Las percepciones sobre el sistema de VE de los que dijeron **conocer sobre el tema** varían según realice el individuo un uso más o menos amplio o restringido de las tecnologías de información.

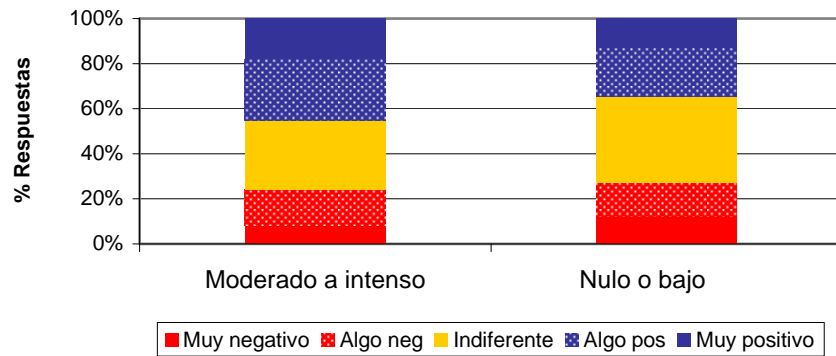
Así, quienes hacen un uso más amplio y variado de las tecnologías de comunicación (Intenet) son más optimistas sobre...

Sobre la rapidez del sistema



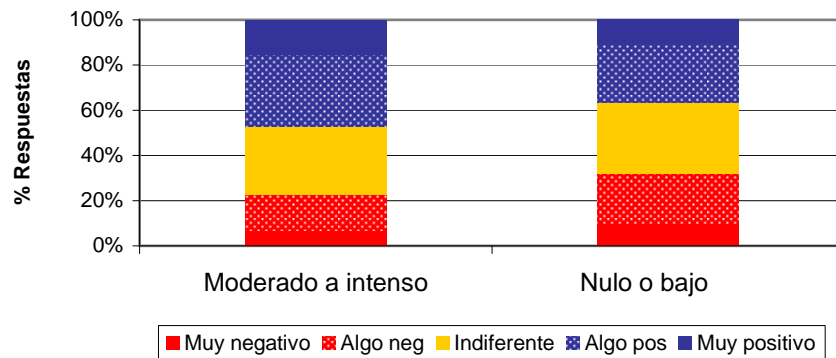
Los costos de implementación y ahorros a largo plazo.

Sobre los costos del sistema



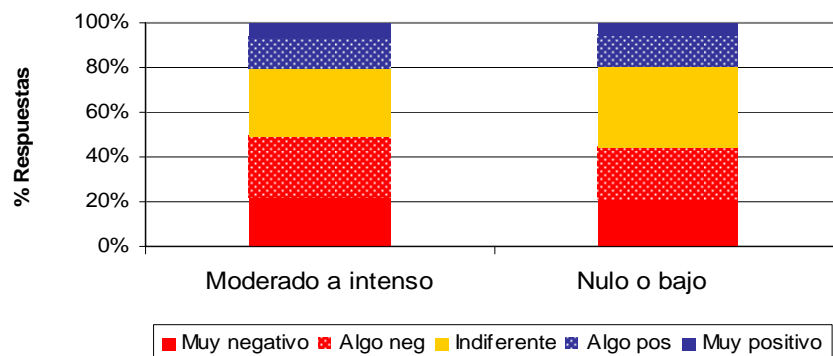
La participación ciudadana en comicios y referendums.

Sobre la participación ciudadana

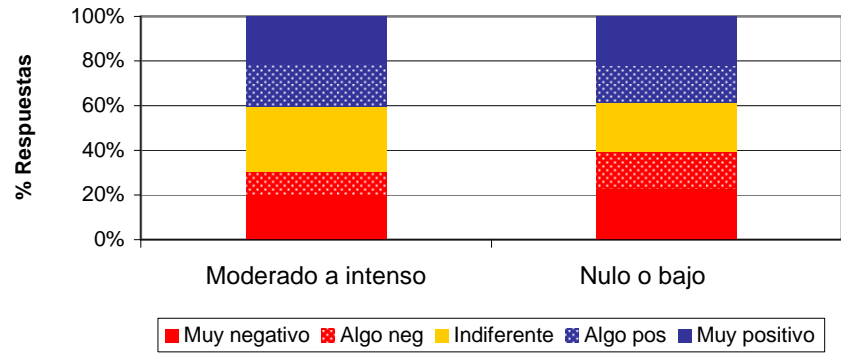


Sin embargo, las opiniones sobre la seguridad del sistema de VE, la prioridad de su implementación y beneficios de tipo político como la eliminación de las listas sábana y de punteros son compartidas independientemente del uso más o menos intensivo de Internet.

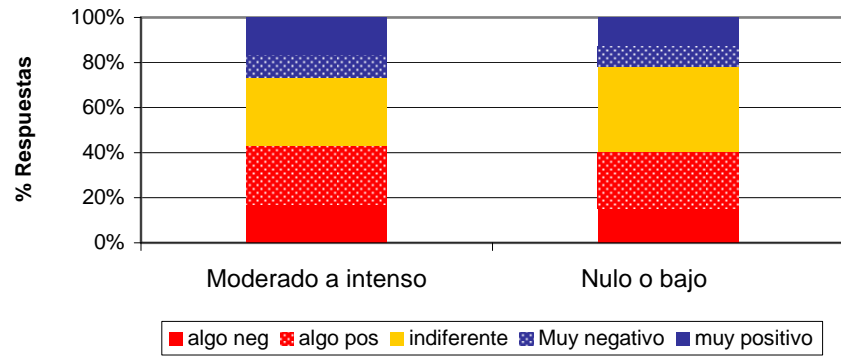
Sobre la seguridad del sistema



Sobre la prioridad de implementación



Sobre aspectos políticos del sistema



ANEXO I: Cuestionario de encuesta

La Universidad de Palermo está realizando un sondeo de opinión con fines académicos sobre el voto electrónico, por lo que apreciaremos responda las siguientes preguntas.

1. Sexo: 1-Masculino 2-Femenino ID:

2. Edad en años:

1- 20 a 29	2- 30 a 39	3- 40 a 54	4- 55 a 70
------------	------------	------------	------------

3. ¿Cuál es su máximo nivel de instrucción?

1-Primario incompleto	2-Primario completo	3-Secundario incompleto	4-Secundario completo
5-Terciario incompleto	6-Terciario completo	7-Universitario incompleto	8-Universitario completo

4. ¿En qué barrio vive actualmente?

5. ¿Sabe usted qué es el voto electrónico? 1-SI 2-NO

6. ¿Tiene conocimiento sobre alguna experiencia realizada en Argentina? 1-SI 2-NO

7. Algunos especialistas coinciden en que el voto electrónico es "la aplicación de dispositivos y sistemas de tecnología de la información y telecomunicaciones a todo o parte del acto del sufragio".

Desde este punto de vista ¿cree usted que el voto electrónico es confiable? 1-SI 2-NO 0-Ns/Nc

8. Si usted pudiera seleccionar cómo aplicar la tecnología de la información al voto electrónico, ¿qué sistema recomendaría como más confiable?

1- votación remota por Internet, celular u otro dispositivo similar. 0-Ns/Nc

2- votación presencial a través de urnas electrónicas instaladas en los lugares habituales.

9. Si compara el sistema de votación electrónica presencial con el sistema actual, ¿cree el voto electrónico es

1- más confiable? 3- menos confiable?

2- igualmente confiable? 0- Ns/Nc

10. Indique su grado de acuerdo o desacuerdo con las siguientes frases vinculadas al voto electrónico considerando que "1" indica completo desacuerdo; "2" algo en desacuerdo; "3" ni de acuerdo ni en desacuerdo; "4" algo de acuerdo y "5" indica total acuerdo.

	1	2	3	4	5
10.1-El recuento de votos es más rápido que con el sistema actual.					
10.2-Facilita la eliminación de las listas sábana.					
10.3-Ni siquiera personas expertas pueden manipular los resultados.					
10.4-Facilita la eliminación de punteros y la compra de votos					
10.5-Tiene bajos costos de implementación.					
10.6-Promueve la participación ciudadana en consultas populares o referéndums.					
10.7-No es un sistema propicio para delitos informáticos como el hackeo.					
10.8-Aumentará la concurrencia de electores en los comicios.					
10.9-Con el sistema de voto electrónico se ahorrarán recursos del Estado.					
10.10-Su implementación a nivel nacional es prioritaria.					

11. ¿Tiene usted computadora en su hogar? 1-SI 2-NO

12. ¿Utiliza Internet regularmente? 1-SI 2-NO (pasar a pregunta 15)

13. ¿Dónde utiliza Internet regularmente?

	1-SI	2-NO		1-SI	2-NO
13.1-en su hogar			13.3-desde un cyber o locutorio		
13.2-en su trabajo			13.4-Otros lugares		

14. ¿Para cuál de los siguientes usos se conecta a Internet?

	1.SI	2.NO		1. SI	2.NO
14.1-Leer las noticias			14.6-Pagar servicios		
14.2-Buscar información			14.7-Realizar transferencias bancarias entre cuentas propias		
14.3-Chatear			14.8-Realizar transferencias a cuentas de terceros		
14.4- Realizar compras			14.9-Consultas de saldos bancarios		
14.5- Enviar y recibir mails			14.10-Otros: ¿cuáles?		

15. ¿Es integrante de la Universidad de Palermo? 1-SI 2-NO

AGRADECEMOS SU PARTICIPACION!